



**ARES** AGÊNCIA  
REGULADORA  
**PCJ**



## **Acertar**

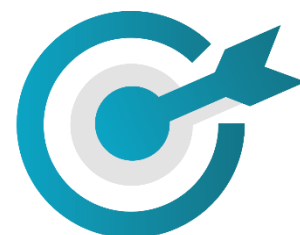
### Relatório Final de Auditoria das Informações do SNIS

*Americana, junho de 2021*

*Agência Reguladora ARES-PCJ*

*SAAE Porto Feliz*

*Ano de Referência dos Dados Certificados: 2018*



**ACERTAR**

AUDITORIA - CERTIFICAÇÃO - REGULAÇÃO

# Sumário

<b>Introdução</b>	<b>1</b>
Projeto Acertar .....	2
Metodologias de Auditoria e Certificação de informações do Sistema Nacional de Informações sobre Saneamento (SNIS).....	2
Escopo dos Trabalhos .....	5
Estratégia de Auditoria.....	6
Equipe de Auditoria.....	7
<b>Avaliação de Confiança</b>	<b>9</b>
PROCESSO COMERCIAL .....	9
PROCESSO DE FOLHA DE PAGAMENTO .....	14
PROCESSO CONTÁBIL .....	18
PROCESSO DE SUPRIMENTOS/COMPRAS .....	26
PROCESSO DE MONITORAMENTO DOS ÍNDICES DE ATENDIMENTO .....	33
PROCESSO OPERACIONAL.....	34
PROCESSO DE CONTROLE DE QUALIDADE DA ÁGUA .....	39

# Introdução

# Introdução

## Projeto Acertar

O Projeto Acertar teve como objetivo desenvolver metodologias de Auditoria e Certificação de informações do Sistema Nacional de Informações sobre Saneamento (SNIS). O projeto, executado no âmbito do Programa de Desenvolvimento do Setor Água – INTERÁGUAS, foi resultado da parceria entre o Ministério das Cidades e a Associação Brasileira de Agências de Regulação – ABAR e cujo propósito foi de aprimorar os processos de gestão das informações dos prestadores de serviços de saneamento.



## Metodologias de Auditoria e Certificação de informações do Sistema Nacional de Informações sobre Saneamento (SNIS)

O método desenvolvido para auditar e certificar as informações fornecidas pelos prestadores de serviço de abastecimento de água e esgotamento sanitário ao SNIS, é composto por 5 (cinco) etapas: Mapeamento de Processos, Identificação de Riscos, Avaliação de Confiança e Avaliação de Exatidão, conforme figura abaixo:

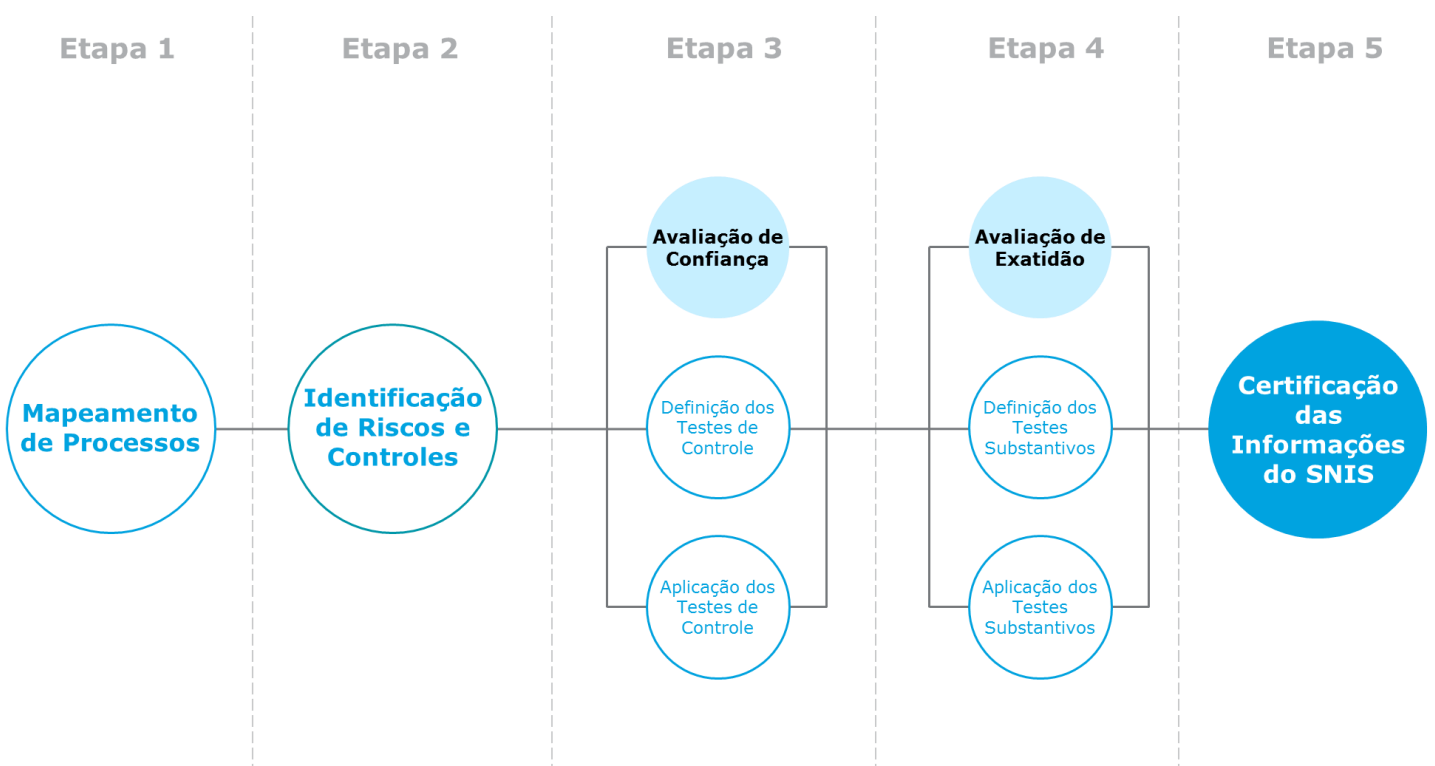


Figura 1 – Fluxo da Metodologia de Auditoria e Certificação das Informações do SNIS

O mapeamento dos processos de geração das informações do SNIS é realizado para que seja possível identificar as atividades existentes e as suas inter-relações.

Após o entendimento dos processos é possível visualizar as fragilidades e realizar a identificação dos riscos associados a cada etapa, buscando compreender os fatores que poderiam causar impactos negativos aos objetivos de negócio das prestadoras de serviço de abastecimento de água e esgotamento sanitário. Com análise dos riscos concluída, faz-se necessário definir os chamados controles internos, mecanismos que evitam que os riscos identificados possam vir a se materializar.

A Avaliação de Confiança que constitui a Etapa 3 do modelo, é composta pelos testes de controle, cujo objetivo é verificar o nível de implementação dos controles considerados essenciais para a geração de informações confiáveis. Assim, atribui-se uma certificação a cada informação a partir da avaliação dos seus controles relacionados.

A Avaliação de Exatidão se dá a partir do desenvolvimento de testes substantivos que verificam cada informação individualmente para analisar o nível de exatidão dos dados declarados pelo prestador de serviços ao SNIS.

A metodologia aplicada resulta no processo de certificação, sendo possível avaliar a qualidade das informações do SNIS nas dimensões de confiança e exatidão. É importante compreender que uma informação pode ter sido gerada por fontes confiáveis, mas não ser exata. Por outro lado, pode ter sido gerada por fontes que não fornecem a confiança necessária, mas possuem exatidão.

Para a certificação final de cada informação, foi realizada a uma combinação dos dois critérios anteriormente citados, a fim de alcançar uma avaliação única, conforme indicado na matriz abaixo:

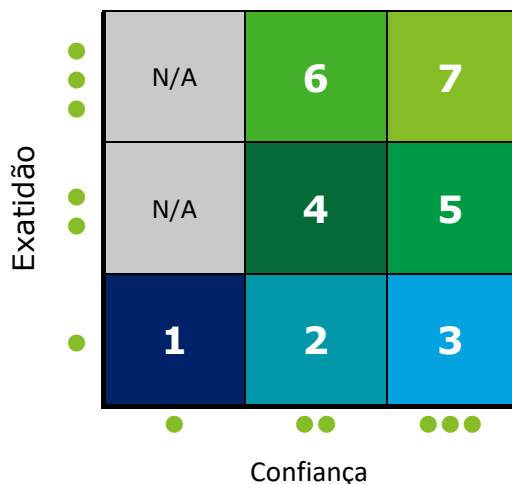


Figura 2 – Matriz de Certificação das Informações do SNIS

Dessa forma, a certificação das informações do SNIS é dada por meio de certificações entre 0 e 7, com as descrições de cada certificação indicadas a seguir:

**Nível de Confiança:**

O nível de confiança indica o grau de segurança de que o prestador de serviços é capaz de gerar informações confiáveis.

**Nível de Exatidão:**

O nível de exatidão determina o quanto os números informados refletem com precisão os eventos ocorridos.

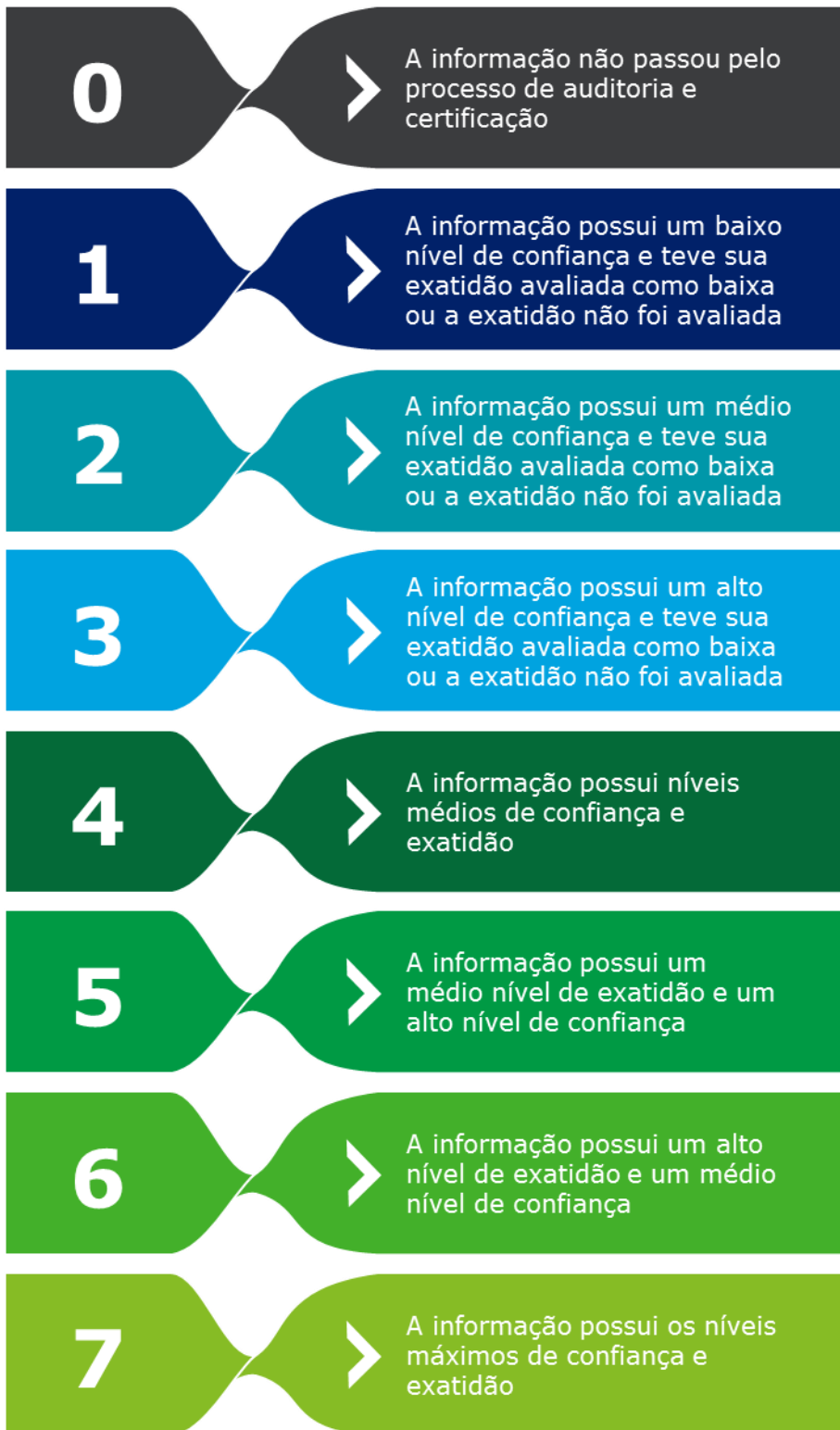


Figura 3 – Descrição das Certificações atribuíveis às informações do SNIS

Entende-se que, caso uma informação seja avaliada com o nível de confiança mínimo, esta não deve ter a sua exatidão avaliada, já que os controles internos não são capazes de gerar dados confiáveis para a execução dos testes substantivos. Assim, as informações com baixo nível de confiança são sempre certificadas com a certificação 1, conforme indicado na matriz de certificação.

## Escopo dos Trabalhos

Para aplicação da metodologia ACERTAR a ARES-PCJ promoveu um ciclo de capacitações durante três dias em fevereiro de 2020, com presença de 118 pessoas de 30 municípios para apresentação detalhada da metodologia e realização de um workshop em que os diversos Prestadores de Serviços regulados realizaram Autodiagnóstico através do preenchimento da planilha de Melhores Práticas da metodologia.



Figura 4 – Workshop ACERTAR na ARES-PCJ em fevereiro de 2020

O Check List de Melhores Práticas é uma iniciativa da ABAR – Associação Brasileira das Agências de Regulação e GIZ – Cooperação Alemã, que classifica processos e procedimentos a partir de um autodiagnóstico em 3 níveis, sendo o Nível 3 considerado como excelência de implantação, além de recomendar ações necessárias por nível de confiança.

Este relatório consolida a primeira etapa do processo de auditoria das informações do SNIS referentes ao serviço prestado pelo SAAE Porto Feliz. Nessa etapa a equipe de auditoria da Agência Reguladora PCJ (ARES-PCJ) apresenta a avaliação de confiança do grupo básico de informações do SNIS para o referido prestador, sem testes de controle (1º ciclo). A seguir são apresentadas as informações avaliadas neste relatório.

Ref.	Informação
AG002	Quantidade de ligações ativas de água
AG003	Quantidade de economias ativas de água
AG004	Quantidade de ligações ativas de água micromedidas
AG006	Volume de água produzido
AG010	Volume de água consumido
AG011	Volume de água faturado
AG018	Volume de água tratada importado
AG019	Volume de água tratada exportado
AG024	Volume de água de serviço
AG026	População urbana atendida com abastecimento de água

ES002	Quantidade de ligações ativas de esgoto
ES003	Quantidade de economias ativas de esgoto
ES005	Volume de esgoto coletado
ES006	Volume de esgoto tratado
ES007	Volume de esgoto faturado
ES013	Volume de esgoto bruto importado
ES014	Volume de esgotos bruto importado tratado nas instalações do importador
ES015	Volume de esgotos bruto exportado tratado nas instalações do importador
ES026	População urbana atendida com esgotamento sanitário
FN010	Despesa com pessoal próprio
FN014	Despesa com serviços de terceiros
FN015	Despesas de exploração (DEX)
FN026	Quantidade total de empregados próprios
QD026	Quantidade de amostras analisadas para aferição de coliformes totais
QD027	Quantidade de amostras analisadas para aferição de coliformes totais com resultados fora do padrão

Tabela 1 – Relação de informações auditadas

## Estratégia de Auditoria

*Diante das diferentes possibilidades de execução das atividades de auditoria e certificação, a Agência Reguladora optou pela execução com pessoal próprio, como indicado na Figura 4:*



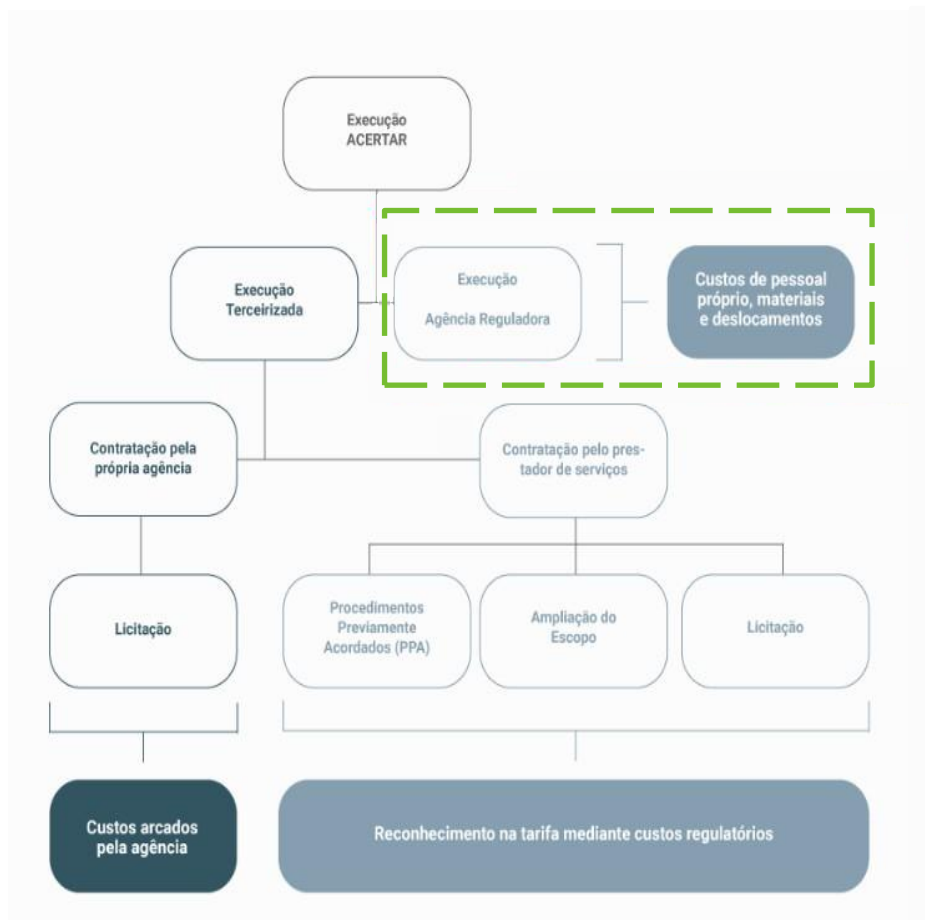


Figura 5 –Árvore de Decisão de Certificação

### Equipe de Auditoria

Os profissionais que compõem a equipe responsável pela execução dos trabalhos de auditoria e certificação de informações do SNIS estão listados na tabela a seguir, sendo todos colaboradores diretos e indiretos da ARES-PCJ:

Nome	Função
Daniel Manzi	Coordenador
Gabriel Guidolin Bertola	Líder de Campo
Rodrigo Taufic	Equipe Operacional
Lucas Cândido dos Santos	Equipe Operacional
André Felipini	Equipe Operacional
Edilincon Albuquerque	Equipe Operacional
Carolina Zaramelo Carvalho	Equipe Operacional

Tabela 2 – Equipe de Auditoria

# Avaliação de Confiança

# Avaliação de Confiança

## Avaliação de Confiança

A seguir são apresentadas as avaliações de confiança relacionadas a cada teste de controle, agrupadas de acordo com o seu processo. A equipe de auditoria, nesta primeira etapa, não realizou os testes de controle.

### PROCESSO COMERCIAL

<b>CT001</b>			
<b>Atividade de Controle</b>	<p>Políticas, normas e/ou procedimentos formalmente definidos, atualizados e divulgados a todos os colaboradores envolvidos, que contemplem, entre outros aspectos, os responsáveis, os prazos e a descrição das atividades críticas do processo de cadastro e classificação, tais como:</p> <p>Cadastro e classificação de novos usuários;                      Cadastro de ligações, economias e imóveis;                      Cadastro de usuários com Tarifa Social;                      Cadastro de serviços não tarifários;                      Cadastro de contratos sob demanda;                      Cadastro de hidrômetros.</p>		
<b>Informações Relacionadas</b>	<table border="0"> <tr> <td> <p>FN001 - Receita operacional direta total                              FN002 - Receita operacional direta de água                              FN003 - Receita operacional direta de esgoto                              FN004 - Receita operacional indireta                              FN005 - Receita operacional total (direta + indireta)                              ES002 - Quantidade de ligações ativas de esgoto                              ES003 - Quantidade de economias ativas de esgoto</p> </td> <td> <p>AG021 - Quantidade de ligações totais de água                              AG002 - Quantidade de ligações ativas de água                              AG003 - Quantidade de economias ativas de água                              AG004 - Quantidade de ligações ativas de água micromedidas                              AG013 - Quantidade de economias residenciais ativas de água</p> </td> </tr> </table>	<p>FN001 - Receita operacional direta total                              FN002 - Receita operacional direta de água                              FN003 - Receita operacional direta de esgoto                              FN004 - Receita operacional indireta                              FN005 - Receita operacional total (direta + indireta)                              ES002 - Quantidade de ligações ativas de esgoto                              ES003 - Quantidade de economias ativas de esgoto</p>	<p>AG021 - Quantidade de ligações totais de água                              AG002 - Quantidade de ligações ativas de água                              AG003 - Quantidade de economias ativas de água                              AG004 - Quantidade de ligações ativas de água micromedidas                              AG013 - Quantidade de economias residenciais ativas de água</p>
<p>FN001 - Receita operacional direta total                              FN002 - Receita operacional direta de água                              FN003 - Receita operacional direta de esgoto                              FN004 - Receita operacional indireta                              FN005 - Receita operacional total (direta + indireta)                              ES002 - Quantidade de ligações ativas de esgoto                              ES003 - Quantidade de economias ativas de esgoto</p>	<p>AG021 - Quantidade de ligações totais de água                              AG002 - Quantidade de ligações ativas de água                              AG003 - Quantidade de economias ativas de água                              AG004 - Quantidade de ligações ativas de água micromedidas                              AG013 - Quantidade de economias residenciais ativas de água</p>		
<b>Objetivo do Controle</b>	Governança		
<b>Observações</b>			
<p>Priorizar elaboração de normativos compreendidos como mais relevantes. Elaboração dos demais normativos.</p>			

<b>CT002</b>			
<b>Atividade de Controle</b>	<p>Segregação de funções para as atividades críticas do processo de cadastro e classificação:</p> <p>Efetivação do cadastro;                      Faturamento;                      Arrecadação;                      Corte e religação.</p>		
<b>Informações Relacionadas</b>	<table border="0"> <tr> <td> <p>FN001 - Receita operacional direta total                              FN002 - Receita operacional direta de água                              FN003 - Receita operacional direta de esgoto                              FN004 - Receita operacional indireta                              FN005 - Receita operacional total (direta + indireta)</p> </td> <td> <p>AG003 - Quantidade de economias ativas de água                              AG004 - Quantidade de ligações ativas de água micromedidas                              AG013 - Quantidade de economias residenciais ativas de água                              ES002 - Quantidade de ligações ativas de esgoto                              ES003 - Quantidade de economias ativas de esgoto</p> </td> </tr> </table>	<p>FN001 - Receita operacional direta total                              FN002 - Receita operacional direta de água                              FN003 - Receita operacional direta de esgoto                              FN004 - Receita operacional indireta                              FN005 - Receita operacional total (direta + indireta)</p>	<p>AG003 - Quantidade de economias ativas de água                              AG004 - Quantidade de ligações ativas de água micromedidas                              AG013 - Quantidade de economias residenciais ativas de água                              ES002 - Quantidade de ligações ativas de esgoto                              ES003 - Quantidade de economias ativas de esgoto</p>
<p>FN001 - Receita operacional direta total                              FN002 - Receita operacional direta de água                              FN003 - Receita operacional direta de esgoto                              FN004 - Receita operacional indireta                              FN005 - Receita operacional total (direta + indireta)</p>	<p>AG003 - Quantidade de economias ativas de água                              AG004 - Quantidade de ligações ativas de água micromedidas                              AG013 - Quantidade de economias residenciais ativas de água                              ES002 - Quantidade de ligações ativas de esgoto                              ES003 - Quantidade de economias ativas de esgoto</p>		
<b>Objetivo do Controle</b>	Governança		
<b>Observações</b>			
<p>Avaliação não indica ações recomendadas (sujeito a coleta de evidências a partir do 2º Ciclo).</p>			

### CT003

**Atividade de Controle**

*Procedimentos definidos para concessão, revogação e revisão de acessos do sistema comercial, assegurando que somente usuários autorizados possuem acesso às transações críticas do processo de negócio.*

**Informações Relacionadas**

<i>FN001 - Receita operacional direta total</i>	<i>AG013 - Quantidade de economias residenciais ativas de água</i>
<i>FN002 - Receita operacional direta de água</i>	<i>ES002 - Quantidade de ligações ativas de esgoto</i>
<i>FN003 - Receita operacional direta de esgoto</i>	<i>ES003 - Quantidade de economias ativas de esgoto</i>
<i>FN004 - Receita operacional indireta</i>	<i>AG010 - Volume de água consumido</i>
<i>FN005 - Receita operacional total (direta + indireta)</i>	<i>AG011 - Volume de água faturado</i>
<i>FN006 - Arrecadação</i>	<i>ES005 - Volume de esgoto coletado</i>
<i>AG021 - Quantidade de ligações totais de água</i>	<i>ES007 - Volume de esgoto faturado</i>
<i>AG002 - Quantidade de ligações ativas de água</i>	<i>QD011 - Quantidade de extravasamentos de esgotos registrados</i>
<i>AG003 - Quantidade de economias ativas de água</i>	
<i>AG004 - Quantidade de ligações ativas de água micromedidas</i>	

**Objetivo do Controle**

Governança

**Observações**

Avaliação não indica ações recomendadas (sujeito a coleta de evidências a partir do 2º Ciclo).

### CT004

**Atividade de Controle**

*Monitoramento das transações críticas do processo comercial através da revisão periódica do "log" do sistema aplicativo (trilha de auditoria).*

**Informações Relacionadas**

<i>FN001 - Receita operacional direta total</i>	<i>AG013 - Quantidade de economias residenciais ativas de água</i>
<i>FN002 - Receita operacional direta de água</i>	<i>ES002 - Quantidade de ligações ativas de esgoto</i>
<i>FN003 - Receita operacional direta de esgoto</i>	<i>ES003 - Quantidade de economias ativas de esgoto</i>
<i>FN004 - Receita operacional indireta</i>	<i>AG010 - Volume de água consumido</i>
<i>FN005 - Receita operacional total (direta + indireta)</i>	<i>AG011 - Volume de água faturado</i>
<i>FN006 - Arrecadação</i>	<i>ES005 - Volume de esgoto coletado</i>
<i>AG021 - Quantidade de ligações totais de água</i>	<i>ES007 - Volume de esgoto faturado</i>
<i>AG002 - Quantidade de ligações ativas de água</i>	<i>QD011 - Quantidade de extravasamentos de esgotos registrados</i>
<i>AG003 - Quantidade de economias ativas de água</i>	
<i>AG004 - Quantidade de ligações ativas de água micromedidas</i>	

**Objetivo do Controle**

Governança

**Observações**

Avaliação não indica ações recomendadas (sujeito a coleta de evidências a partir no 2º Ciclo).

### CT005

<b>Atividade de Controle</b>	<i>Consistências automáticas para restringir o cadastramento de clientes em duplicidade e/ou o preenchimento incorreto de campos-chave (exemplos: razão social, CNPJ/CPF, endereço, inscrição do imóvel).</i>	
<b>Informações Relacionadas</b>	<i>FN001 - Receita operacional direta total</i> <i>FN002 - Receita operacional direta de água</i> <i>FN003 - Receita operacional direta de esgoto</i> <i>FN004 - Receita operacional indireta</i> <i>FN005 - Receita operacional total (direta + indireta)</i> <i>AG021 - Quantidade de ligações totais de água</i> <i>AG002 - Quantidade de ligações ativas de água</i>	<i>AG003 - Quantidade de economias ativas de água</i> <i>AG004 - Quantidade de ligações ativas de água micromedidas</i> <i>AG013 - Quantidade de economias residenciais ativas de água</i> <i>ES002 - Quantidade de ligações ativas de esgoto</i> <i>ES003 - Quantidade de economias ativas de esgoto</i>
<b>Objetivo do Controle</b>	<i>Ocorrência</i> <i>Precisão / Exatidão</i>	
<b>Observações</b>		
Efetuar parametrização no sistema para restringir o cadastramento de clientes em duplicidade e o preenchimento incorreto/incompleto de todos os campos-chave.		

### CT006

<b>Atividade de Controle</b>	<i>Atualização tempestiva do cadastro com base nas informações verificadas em campo pelos agentes fiscalizadores, a partir de vínculo sistêmico com o fechamento da Ordem de Serviço correspondente.</i>	
<b>Informações Relacionadas</b>	<i>FN001 - Receita operacional direta total</i> <i>FN002 - Receita operacional direta de água</i> <i>FN003 - Receita operacional direta de esgoto</i> <i>FN004 - Receita operacional indireta</i> <i>FN005 - Receita operacional total (direta + indireta)</i> <i>AG021 - Quantidade de ligações totais de água</i> <i>AG002 - Quantidade de ligações ativas de água</i>	<i>AG003 - Quantidade de economias ativas de água</i> <i>AG004 - Quantidade de ligações ativas de água micromedidas</i> <i>AG013 - Quantidade de economias residenciais ativas de água</i> <i>ES002 - Quantidade de ligações ativas de esgoto</i> <i>ES003 - Quantidade de economias ativas de esgoto</i>
<b>Objetivo do Controle</b>	<i>Ocorrência Integridade</i>	
<b>Observações</b>		
Avaliação não indica ações recomendadas (sujeito a coleta de evidências a partir do 2º Ciclo).		

### CT008

<b>Atividade de Controle</b>	<i>Monitoramento periódico da base cadastral, verificando se os usuários estão enquadrados nos critérios adequados.</i>	
<b>Informações Relacionadas</b>	<i>FN001 - Receita operacional direta total</i> <i>FN002 - Receita operacional direta de água</i> <i>FN003 - Receita operacional direta de esgoto</i> <i>FN005 - Receita operacional total (direta + indireta)</i> <i>AG021 - Quantidade de ligações totais de água</i> <i>AG002 - Quantidade de ligações ativas de água</i> <i>AG003 - Quantidade de economias ativas de água</i>	<i>AG004 - Quantidade de ligações ativas de água micromedidas</i> <i>AG013 - Quantidade de economias residenciais ativas de água</i> <i>ES002 - Quantidade de ligações ativas de esgoto</i> <i>ES003 - Quantidade de economias ativas de esgoto</i>
<b>Objetivo do Controle</b>	<i>Ocorrência</i> <i>Integridade</i>	
<b>Observações</b>		
Realizar análises críticas do cadastro conforme necessidade/ demanda. Definir procedimento para o monitoramento periódico da base cadastral, contemplando todas as análises aplicáveis a serem realizadas.		

### CT009

<b>Atividade de Controle</b>	<i>Hidrometração das ligações ativas de água, incluindo aquelas que possuem fonte de abastecimento alternativa.</i>	
<b>Informações Relacionadas</b>	<i>FN001 - Receita operacional direta total FN002 - Receita operacional direta de água FN003 - Receita operacional direta de esgoto FN005 - Receita operacional total (direta + indireta)</i>	<i>AG010 - Volume de água consumido AG011 - Volume de água faturado ES005 - Volume de esgoto coletado ES007 - Volume de esgoto faturado</i>
<b>Objetivo do Controle</b>	<i>Precisão/Exatidão</i>	
<b>Observações</b>		
Avaliação não indica ações recomendadas (sujeito a coleta de evidências a partir do 2º Ciclo).		

### CT010

<b>Atividade de Controle</b>	<i>Monitoramento da periodicidade de instalação/ verificação dos hidrômetros</i>	
<b>Informações Relacionadas</b>	<i>FN001 - Receita operacional direta total FN002 - Receita operacional direta de água FN003 - Receita operacional direta de esgoto FN005 - Receita operacional total (direta + indireta)</i>	<i>AG010 - Volume de água consumido AG011 - Volume de água faturado ES005 - Volume de esgoto coletado ES007 - Volume de esgoto faturado</i>
<b>Objetivo do Controle</b>	<i>Precisão/Exatidão</i>	
<b>Observações</b>		
Realizar o registro das datas de instalação e de verificação no cadastro de hidrômetros. Definir procedimento para verificação ou troca periódica dos hidrômetros.		

### CT011

<b>Atividade de Controle</b>	<i>Políticas, procedimentos e normas formalmente definidos, atualizados e divulgados a todos os colaboradores envolvidos, que contemplem, entre outros aspectos, os responsáveis, os prazos e a descrição das atividades críticas dos Processos de Leitura e Faturamento, tais como: Definição de cronograma de leitura e de meios de carregamento e retorno dos dados; Leitura de hidrômetros e faturamento por média e consumo mínimo; Parâmetros para alteração e validação dos dados de leitura e faturamento; Retificação e cancelamento de faturas; Registro de tarifas no sistema comercial.</i>	
<b>Informações Relacionadas</b>	<i>FN001 - Receita operacional direta total FN002 - Receita operacional direta de água FN003 - Receita operacional direta de esgoto FN004 - Receita operacional indireta FN005 - Receita operacional total (direta + indireta)</i>	<i>ES005 - Volume de esgoto coletado ES007 - Volume de esgoto faturado AG010 - Volume de água consumido AG011 - Volume de água faturado</i>
<b>Objetivo do Controle</b>	<i>Governança</i>	
<b>Observações</b>		
Elaboração dos demais normativos. Atualização e divulgação dos normativos. Definição de responsáveis e prazos.		

<b>CT012</b>											
<b>Atividade de Controle</b>	Segregação de funções entre os responsáveis pela realização das atividades críticas de: Processamento em campo da leitura; Registro de tarifas no sistema comercial; Processamento do faturamento; Retificação e cancelamento de contas; Monitoramento de variações e/ou anormalidades no faturamento.										
<b>Informações Relacionadas</b>	<table border="0"> <tr> <td>FN001 - Receita operacional direta total</td> <td>ES005 - Volume de esgoto coletado</td> </tr> <tr> <td>FN002 - Receita operacional direta de água</td> <td>ES007 - Volume de esgoto faturado</td> </tr> <tr> <td>FN003 - Receita operacional direta de esgoto</td> <td>AG010 - Volume de água consumido</td> </tr> <tr> <td>FN004 - Receita operacional indireta</td> <td>AG011 - Volume de água faturado</td> </tr> <tr> <td>FN005 - Receita operacional total (direta + indireta)</td> <td></td> </tr> </table>	FN001 - Receita operacional direta total	ES005 - Volume de esgoto coletado	FN002 - Receita operacional direta de água	ES007 - Volume de esgoto faturado	FN003 - Receita operacional direta de esgoto	AG010 - Volume de água consumido	FN004 - Receita operacional indireta	AG011 - Volume de água faturado	FN005 - Receita operacional total (direta + indireta)	
FN001 - Receita operacional direta total	ES005 - Volume de esgoto coletado										
FN002 - Receita operacional direta de água	ES007 - Volume de esgoto faturado										
FN003 - Receita operacional direta de esgoto	AG010 - Volume de água consumido										
FN004 - Receita operacional indireta	AG011 - Volume de água faturado										
FN005 - Receita operacional total (direta + indireta)											
<b>Objetivo do Controle</b>	Governança										
<b>Observações</b>											
Avaliação não indica ações recomendadas (sujeito a coleta de evidências a partir do 2º Ciclo).											

<b>CT013</b>											
<b>Atividade de Controle</b>	Definição formal de níveis e limites de autoridade para as atividades críticas dos processos de leitura e faturamento: Aprovação de inclusões ou alterações na estrutura tarifária cadastrada no sistema de gestão. Aprovação de alterações nos dados de leitura. Aprovação para retificação de contas. Aprovação do cancelamento de contas. Aprovação de abono de juros e multas.										
<b>Informações Relacionadas</b>	<table border="0"> <tr> <td>FN001 - Receita operacional direta total</td> <td>ES005 - Volume de esgoto coletado</td> </tr> <tr> <td>FN002 - Receita operacional direta de água</td> <td>ES007 - Volume de esgoto faturado</td> </tr> <tr> <td>FN003 - Receita operacional direta de esgoto</td> <td>AG010 - Volume de água consumido</td> </tr> <tr> <td>FN004 - Receita operacional indireta</td> <td>AG011 - Volume de água faturado</td> </tr> <tr> <td>FN005 - Receita operacional total (direta + indireta)</td> <td></td> </tr> </table>	FN001 - Receita operacional direta total	ES005 - Volume de esgoto coletado	FN002 - Receita operacional direta de água	ES007 - Volume de esgoto faturado	FN003 - Receita operacional direta de esgoto	AG010 - Volume de água consumido	FN004 - Receita operacional indireta	AG011 - Volume de água faturado	FN005 - Receita operacional total (direta + indireta)	
FN001 - Receita operacional direta total	ES005 - Volume de esgoto coletado										
FN002 - Receita operacional direta de água	ES007 - Volume de esgoto faturado										
FN003 - Receita operacional direta de esgoto	AG010 - Volume de água consumido										
FN004 - Receita operacional indireta	AG011 - Volume de água faturado										
FN005 - Receita operacional total (direta + indireta)											
<b>Objetivo do Controle</b>	Governança										
<b>Observações</b>											
Avaliação não indica ações recomendadas (sujeito a coleta de evidências a partir do 2º Ciclo).											

<b>CT014</b>									
<b>Atividade de Controle</b>	Registro das leituras dos consumidores através de dispositivos automatizados (microcoletores ou PDA's) integrados ao sistema comercial com transmissão imediata de dados para faturamento automático e apresentando críticas quanto aos valores medidos.								
<b>Informações Relacionadas</b>	<table border="0"> <tr> <td>FN001 - Receita operacional direta total</td> <td>ES005 - Volume de esgoto coletado</td> </tr> <tr> <td>FN002 - Receita operacional direta de água</td> <td>ES007 - Volume de esgoto faturado</td> </tr> <tr> <td>FN003 - Receita operacional direta de esgoto</td> <td>AG010 - Volume de água consumido</td> </tr> <tr> <td>FN005 - Receita operacional total (direta + indireta)</td> <td>AG011 - Volume de água faturado</td> </tr> </table>	FN001 - Receita operacional direta total	ES005 - Volume de esgoto coletado	FN002 - Receita operacional direta de água	ES007 - Volume de esgoto faturado	FN003 - Receita operacional direta de esgoto	AG010 - Volume de água consumido	FN005 - Receita operacional total (direta + indireta)	AG011 - Volume de água faturado
FN001 - Receita operacional direta total	ES005 - Volume de esgoto coletado								
FN002 - Receita operacional direta de água	ES007 - Volume de esgoto faturado								
FN003 - Receita operacional direta de esgoto	AG010 - Volume de água consumido								
FN005 - Receita operacional total (direta + indireta)	AG011 - Volume de água faturado								
<b>Objetivo do Controle</b>	Integridade Precisão/Exatidão								
<b>Observações</b>									
Avaliação não indica ações recomendadas (sujeito a coleta de evidências a partir do 2º Ciclo).									

### CT016

<b>Atividade de Controle</b>	<i>Faturamento automático dos clientes de acordo com as leituras registradas, contratos estabelecidos, consumo médio ou mínimo para os clientes ativos que apresentarem irregularidades na leitura.</i>	
<b>Informações Relacionadas</b>	<i>FN001 - Receita operacional direta total FN002 - Receita operacional direta de água FN003 - Receita operacional direta de esgoto FN005 - Receita operacional total (direta + indireta)</i>	<i>ES005 - Volume de esgoto coletado ES007 - Volume de esgoto faturado AG010 - Volume de água consumido AG011 - Volume de água faturado</i>
<b>Objetivo do Controle</b>	<i>Ocorrência Integridade Precisão/Exatidão</i>	
<b>Observações</b>		
Avaliação não indica ações recomendadas (sujeito a coleta de evidências a partir do 2º Ciclo).		

### CT017

<b>Atividade de Controle</b>	<i>Análise crítica das retificações de conta ocorridas no ciclo de faturamento.</i>	
<b>Informações Relacionadas</b>	<i>FN001 - Receita operacional direta total FN002 - Receita operacional direta de água FN003 - Receita operacional direta de esgoto FN004 - Receita operacional indireta FN005 - Receita operacional total (direta + indireta)</i>	<i>ES005 - Volume de esgoto coletado ES007 - Volume de esgoto faturado AG010 - Volume de água consumido AG011 - Volume de água faturado</i>
<b>Objetivo do Controle</b>	<i>Ocorrência Precisão/Exatidão</i>	
<b>Observações</b>		
Dentre os aspectos listados na prática, devem ser priorizados os que possuem maior impacto na organização. Definir procedimento com as análises críticas priorizadas. e aplicá-las a cada ciclo de faturamento.		

## PROCESSO DE FOLHA DE PAGAMENTO

### CT025

<b>Atividade de Controle</b>	<i>Políticas, normas e/ou procedimentos formalmente definidos, atualizados e divulgados a todos os colaboradores envolvidos, que contemplem, entre outros aspectos, os responsáveis, os prazos e a descrição das atividades críticas do processo de folha de pagamento, tais como: - Admissão de pessoal; Gestão do cadastro de colaboradores (inclusões e alterações); Cadastramento e cálculo de benefícios; Cálculo de rescisões trabalhistas; - Cálculo das obrigações e encargos trabalhistas e sociais (contribuições sindicais, horas extras, férias, 13º salário, INSS, FGTS); Fechamento e processamento da folha de pagamentos; Contabilização dos valores da folha de pagamentos.</i>	
<b>Informações Relacionadas</b>	<i>FN010 - Despesa com pessoal próprio FN026 - Quantidade total de empregados próprios</i>	
<b>Objetivo do Controle</b>	<i>Governança</i>	
<b>Observações</b>		
Devem ser selecionadas as que possuem maior impacto nos resultados da organização. Depois da priorização, os normativos devem ser elaborados e formalmente divulgados nos meios institucionais de comunicação (Ex: intranet).		



### CT026

<b>Atividade de Controle</b>	<i>Segregação de funções para as atividades críticas do processo de Folha de Pagamento: Registro e Manutenção do cadastro de colaboradores; Processamento da folha de pagamento e rescisões; Conferência e aprovação dos cálculos; Contabilização das despesas/custos sobre a folha de pagamento.</i>
<b>Informações Relacionadas</b>	<i>FN010 - Despesa com pessoal próprio FN026 - Quantidade total de empregados próprios</i>
<b>Objetivo do Controle</b>	<i>Governança</i>
<b>Observações</b>	
Dentre as atividades destacadas para o processo de cadastro e classificação, levantar as que são realizadas pelos mesmos profissionais ou áreas da empresa. Segregar parte das atividades realizadas em profissionais ou áreas distintas.	

### CT027

<b>Atividade de Controle</b>	<i>Procedimentos definidos para concessão, revogação e revisão de acessos do sistema de folha de pagamento, assegurando que somente usuários autorizados possuem acesso às transações críticas do processo de negócio.</i>
<b>Informações Relacionadas</b>	<i>FN010 - Despesa com pessoal próprio FN026 - Quantidade total de empregados próprios</i>
<b>Objetivo do Controle</b>	<i>Governança</i>
<b>Observações</b>	
Avaliação não indica ações recomendadas (sujeito a coleta de evidências a partir do 2º Ciclo).	

### CT028

<b>Atividade de Controle</b>	<i>Monitoramento das transações críticas do processo de folha de pagamento através da revisão periódica do "log" do sistema aplicativo (trilha de auditoria).</i>
<b>Informações Relacionadas</b>	<i>FN010 - Despesa com pessoal próprio FN026 - Quantidade total de empregados próprios</i>
<b>Objetivo do Controle</b>	<i>Governança</i>
<b>Observações</b>	
Avaliação não indica ações recomendadas (sujeito a coleta de evidências a partir no 2º Ciclo).	

### CT029

<b>Atividade de Controle</b>	<i>Revisão formal do cadastro dos colaboradores a fim de garantir que todas as alterações significativas foram realizadas corretamente no Sistema de Folha de Pagamentos com base em documentação suporte aprovada, considerando: Salário (Dissídio Anual). Promoção. Benefícios</i>
<b>Informações Relacionadas</b>	<i>FN010 - Despesa com pessoal próprio FN026 - Quantidade total de empregados próprios</i>
<b>Objetivo do Controle</b>	<i>Integridade Ocorrência Precisão / Exatidão</i>
<b>Observações</b>	
<p>Formalizar procedimento e realizar prática de revisão do cadastro de colaboradores, considerando inclusões e modificações de salário, promoção, dados financeiros e benefícios.</p>	

### CT030

<b>Atividade de Controle</b>	<i>Revisão e aprovação dos eventos de frequência (horas extras, faltas, atrasos e abonos) e transferência automática para o sistema de processamento da folha de pagamentos.</i>
<b>Informações Relacionadas</b>	<i>FN010 - Despesa com pessoal próprio</i>
<b>Objetivo do Controle</b>	<i>Integridade Precisão/ Exatidão Ocorrência</i>
<b>Observações</b>	
<p>Avaliação não indica ações recomendadas (sujeito a coleta de evidências a partir do 2º Ciclo).</p>	

### CT031

<b>Atividade de Controle</b>	<i>Cálculo automático dos proventos, descontos e encargos sociais e trabalhistas sobre a folha de pagamento</i>
<b>Informações Relacionadas</b>	<i>FN010 - Despesa com pessoal próprio</i>
<b>Objetivo do Controle</b>	<i>Precisão / Exatidão Integridade</i>
<b>Observações</b>	
<p>Avaliação não indica ações recomendadas (sujeito a coleta de evidências a partir do 2º Ciclo).</p>	

<b>CT032</b>	
<b>Atividade de Controle</b>	<i>Acompanhamento da legislação trabalhista e previdenciária e atualização tempestiva das regras de cálculo no sistema de folha de pagamentos.</i>
<b>Informações Relacionadas</b>	<i>FN010 - Despesa com pessoal próprio</i>
<b>Objetivo do Controle</b>	<i>Precisão / Exatidão</i>
<b>Observações</b>	
Avaliação não indica ações recomendadas (sujeito a coleta de evidências a partir do 2º Ciclo).	

<b>CT033</b>	
<b>Atividade de Controle</b>	<i>Conferência e aprovação formal dos cálculos rescisórios antes do desembolso.</i>
<b>Informações Relacionadas</b>	<i>FN010 - Despesa com pessoal próprio</i>
<b>Objetivo do Controle</b>	<i>Precisão / Exatidão</i>
<b>Observações</b>	
Formalizar procedimento e realizar prática para a conferência/revisão formal dos cálculos rescisórios antes do desembolso.	

<b>CT034</b>	
<b>Atividade de Controle</b>	<i>Revisão e aprovação formal por alçada competente dos valores finais gerados pelo sistema da folha de pagamento, anteriormente ao envio desses dados para registro no contas a pagar e na contabilidade.</i>
<b>Informações Relacionadas</b>	<i>FN010 - Despesa com pessoal próprio</i>
<b>Objetivo do Controle</b>	<i>Precisão/ Exatidão</i>
<b>Observações</b>	
Formalizar procedimento e realizar prática de revisão e aprovação das folhas de pagamento anterior ao registro no contas a pagar e na contabilidade e por funcionário com atribuições / qualificações compatíveis à esta atividade.	

<b>CT035</b>	
<b>Atividade de Controle</b>	<i>Interface entre o sistema de processamento da folha de pagamentos e módulos contábeis para lançamento automático dos valores na contabilidade com segurança adequada.</i>
<b>Informações Relacionadas</b>	<i>FN010 - Despesa com pessoal próprio</i>
<b>Objetivo do Controle</b>	<i>Integridade Classificação Corte/ competência</i>
<b>Observações</b>	
Avaliação não indica ações recomendadas (sujeito a coleta de evidências a partir do 2º Ciclo).	

**PROCESSO CONTÁBIL**

<b>CT036</b>	
<b>Atividade de Controle</b>	<i>Rateio automático das despesas / custos para os municípios atendidos, conforme critérios previstos pelo órgão regulador.</i>
<b>Informações Relacionadas</b>	<div style="display: flex; justify-content: space-between;"> <div style="width: 48%;"> <p><i>FN017 - Despesas totais com os serviços (dts)</i>  <i>FN015 - Despesas de Exploração (DEX)</i>  <i>FN010 - Despesa com pessoal próprio</i>  <i>FN011 - Despesa com produtos químicos</i>  <i>FN013 - Despesa com energia elétrica</i>  <i>FN014 - Despesa com serviços de terceiros</i>  <i>FN020 - Despesa com água importada (bruta ou tratada)</i>  <i>FN039 - Despesa com esgoto exportado</i>  <i>FN021 - Despesas fiscais ou tributárias computadas na DEX</i>  <i>FN027 - Outras despesas de exploração</i>  <i>FN037 - Despesas totais com o serviço da dívida</i>  <i>FN016 - Despesas com juros e encargos do serviço da dívida</i>  <i>FN019 - Despesas com depreciação, amortização do ativo diferido e provisão para devedores duvidosos</i>  <i>FN022 - Despesas fiscais ou tributárias não computadas na DEX</i>  <i>FN028 - Outras despesas com os serviços</i>  <i>FN026 - Quantidade total de empregados próprios</i>  <i>FN018 - Despesas capitalizáveis realizadas pelo prestador de serviços</i>  <i>FN023 - Investimento realizado em abastecimento de água pelo prestador de serviços</i></p> </div> <div style="width: 48%;"> <p><i>FN024 - Investimento realizado em esgotamento sanitário pelo prestador de serviços</i>  <i>FN025 - Outros investimentos realizados pelo prestador de serviços</i>  <i>FN030 - Investimento com recursos próprios realizado pelo prestador de serviços</i>  <i>FN031 - Investimento com recursos onerosos realizado pelo prestador de serviços</i>  <i>FN032 - Investimento com recursos não onerosos realizado pelo prestador de serviços</i>  <i>FN051 - Despesas capitalizáveis realizadas pelo estado</i>  <i>FN052 - Investimento realizado em abastecimento de água pelo estado</i>  <i>FN053 - Investimento realizado em esgotamento sanitário pelo estado</i>  <i>FN054 - Outros investimentos realizados pelo estado</i>  <i>FN055 - Investimento com recursos próprios realizado pelo estado</i>  <i>FN056 - Investimento com recursos onerosos realizado pelo estado</i>  <i>FN057 - Investimento com recursos não onerosos realizado pelo estado</i></p> </div> </div>
<b>Objetivo do Controle</b>	<i>Classificação Corte/competência</i>
<b>Observações</b>	
<i>Estabelecer uma estrutura contábil gerencial no sistema de gestão que permita segregar os gastos por município e/ou serviço</i>	

## CT065

**Atividade de Controle**

*Políticas, procedimentos e normas formalmente definidos, atualizados e divulgados a todos os colaboradores envolvidos, que contemplem, entre outros aspectos, os responsáveis, os prazos e a descrição das atividades críticas do Processo Contábil, tais como:*

- *Preparação e manutenção do Plano de Contas da organização.*
- *Conciliações periódicas.*
- *Cronograma formal das atividades necessárias para o fechamento contábil, contendo, no mínimo, os seguintes itens:*

*Mapeamento das informações necessárias e áreas responsáveis pelo envio;*  
*Mapeamento das contas a serem conciliadas, considerando as fontes e os responsáveis.*  
*Revisão de lançamentos não rotineiros ou usuais.*  
*Revisão de consistência das demonstrações: verificações internas e externas entre os saldos das contas dos demonstrativos contábeis.*  
*Parâmetros / Critérios para consolidação das demonstrações financeiras.*  
*Preparação e emissão de relatórios financeiros.*  
*Elaboração das demonstrações financeiras.*

**Informações Relacionadas**

- |   |  |
|---|--|
| <ul style="list-style-type: none"> <li><i>FN017 - Despesas totais com os serviços (dts)</i></li> <li><i>FN015 - Despesas de Exploração (DEX)</i></li> <li><i>FN010 - Despesa com pessoal próprio</i></li> <li><i>FN011 - Despesa com produtos químicos</i></li> <li><i>FN013 - Despesa com energia elétrica</i></li> <li><i>FN014 - Despesa com serviços de terceiros</i></li> <li><i>FN020 - Despesa com água importada (bruta ou tratada)</i></li> <li><i>FN039 - Despesa com esgoto exportado</i></li> <li><i>FN021 - Despesas fiscais ou tributárias computadas na DEX</i></li> <li><i>FN027 - Outras despesas de exploração</i></li> <li><i>FN037 - Despesas totais com o serviço da dívida</i></li> <li><i>FN016 - Despesas com juros e encargos do serviço da dívida</i></li> <li><i>FN019 - Despesas com depreciação, amortização do ativo diferido e provisão para devedores duvidosos</i></li> <li><i>FN022 - Despesas fiscais ou tributárias não computadas na DEX</i></li> <li><i>FN028 - Outras despesas com os serviços</i></li> <li><i>- Despesas capitalizáveis realizadas pelo prestador de serviços</i></li> <li><i>FN023 - Investimento realizado em abastecimento de água pelo prestador de serviços</i></li> <li><i>FN024 - Investimento realizado em esgotamento sanitário pelo prestador de serviços</i></li> <li><i>FN025 - Outros investimentos realizados pelo prestador de serviços</i></li> <li><i>FN030 - Investimento com recursos próprios realizado pelo prestador de serviços</i></li> </ul> | <ul style="list-style-type: none"> <li><i>FN031 - Investimento com recursos onerosos realizado pelo prestador de serviços</i></li> <li><i>FN032 - Investimento com recursos não onerosos realizado pelo prestador de serviços</i></li> <li><i>FN041 - Despesas capitalizáveis realizadas pelo(s) município(s)</i></li> <li><i>FN042 - Investimento realizado em abastecimento de água pelo(s) município(s)</i></li> <li><i>FN043 - Investimento realizado em esgotamento sanitário pelo(s) município(s)</i></li> <li><i>FN044 - Outros investimentos realizados pelo(s) município(s)</i></li> <li><i>FN045 - Investimento com recursos próprios realizado pelo(s) município(s)</i></li> <li><i>FN046 - Investimento com recursos onerosos realizado pelo(s) municípios(s)</i></li> <li><i>FN047 - Investimento com recursos não onerosos realizado pelo(s) município(s)</i></li> <li><i>FN051 - Despesas capitalizáveis realizadas pelo estado</i></li> <li><i>FN052 - Investimento realizado em abastecimento de água pelo estado</i></li> <li><i>FN053 - Investimento realizado em esgotamento sanitário pelo estado</i></li> <li><i>FN054 - Outros investimentos realizados pelo estado</i></li> <li><i>FN055 - Investimento com recursos próprios realizado pelo estado</i></li> <li><i>FN056 - Investimento com recursos onerosos realizado pelo estado</i></li> <li><i>FN057 - Investimento com recursos não onerosos realizado pelo estado</i></li> </ul> |
|---|--|

**Objetivo do Controle**

Governança

**Observações**

Priorizar elaboração de normativos compreendidos como mais relevantes. Elaboração dos demais normativos

## CT066

**Atividade de Controle**

*Procedimentos definidos para concessão, revogação e revisão de acessos do sistema/módulo contábil, assegurando que somente usuários autorizados possuam acesso às transações críticas do processo contábil*

**Informações Relacionadas**

*FN017 - Despesas totais com os serviços (dts)  
 FN015 - Despesas de Exploração (DEX)  
 FN010 - Despesa com pessoal próprio  
 FN011 - Despesa com produtos químicos  
 FN013 - Despesa com energia elétrica  
 FN014 - Despesa com serviços de terceiros  
 FN020 - Despesa com água importada (bruta ou tratada)  
 FN039 - Despesa com esgoto exportado  
 FN021 - Despesas fiscais ou tributárias computadas na DEX  
 FN027 - Outras despesas de exploração  
 FN037 - Despesas totais com o serviço da dívida  
 FN016 - Despesas com juros e encargos do serviço da dívida  
 FN019 - Despesas com depreciação, amortização do ativo diferido e provisão para devedores duvidosos  
 FN022 - Despesas fiscais ou tributárias não computadas na DEX  
 FN028 - Outras despesas com os serviços FN018 - Despesas capitalizáveis realizadas pelo prestador de serviços  
 FN023 - Investimento realizado em abastecimento de água pelo prestador de serviços  
 FN024 - Investimento realizado em esgotamento sanitário pelo prestador de serviços  
 FN025 - Outros investimentos realizados pelo prestador de serviços  
 FN030 - Investimento com recursos próprios realizado pelo prestador de serviços*

*FN031 - Investimento com recursos onerosos realizado pelo prestador de serviços  
 FN032 - Investimento com recursos não onerosos realizado pelo prestador de serviços  
 FN041 - Despesas capitalizáveis realizadas pelo(s) município(s)  
 FN042 - Investimento realizado em abastecimento de água pelo(s) município(s)  
 FN043 - Investimento realizado em esgotamento sanitário pelo(s) município(s)  
 FN044 - Outros investimentos realizados pelo(s) município(s)  
 FN045 - Investimento com recursos próprios realizado pelo(s) município(s)  
 FN046 - Investimento com recursos onerosos realizado pelo(s) municípios(s)  
 FN047 - Investimento com recursos não onerosos realizado pelo(s) município(s)  
 FN051 - Despesas capitalizáveis realizadas pelo estado  
 FN052 - Investimento realizado em abastecimento de água pelo estado  
 FN053 - Investimento realizado em esgotamento sanitário pelo estado  
 FN054 - Outros investimentos realizados pelo estado  
 FN055 - Investimento com recursos próprios realizado pelo estado  
 FN056 - Investimento com recursos onerosos realizado pelo estado  
 FN057 - Investimento com recursos não onerosos realizado pelo estado*

**Objetivo do Controle**

Governança

**Observações**

Avaliação não indica ações recomendadas (sujeito a coleta de evidências a partir do 2º Ciclo).

## CT067

**Atividade de Controle**

Monitoramento das transações críticas do processo contábil, através da revisão periódica do "log" do sistema aplicativo (trilha de auditoria).

**Informações Relacionadas**

- |  |   |
|--|---|
| <p>FN017 - Despesas totais com os serviços (dts)<br/>                 FN015 - Despesas de Exploração (DEX)<br/>                 FN010 - Despesa com pessoal próprio<br/>                 FN011 - Despesa com produtos químicos<br/>                 FN013 - Despesa com energia elétrica<br/>                 FN014 - Despesa com serviços de terceiros<br/>                 FN020 - Despesa com água importada (bruta ou tratada)<br/>                 FN039 - Despesa com esgoto exportado<br/>                 FN021 - Despesas fiscais ou tributárias computadas na DEX<br/>                 FN027 - Outras despesas de exploração<br/>                 FN037 - Despesas totais com o serviço da dívida<br/>                 FN016 - Despesas com juros e encargos do serviço da dívida<br/>                 FN019 - Despesas com depreciação, amortização do ativo diferido e provisão para devedores duvidosos<br/>                 FN022 - Despesas fiscais ou tributárias não computadas na DEX<br/>                 FN028 - Outras despesas com os serviços<br/>                 FN028 - Despesas capitalizáveis realizadas pelo prestador de serviços<br/>                 FN023 - Investimento realizado em abastecimento de água pelo prestador de serviços<br/>                 FN024 - Investimento realizado em esgotamento sanitário pelo prestador de serviços<br/>                 FN025 - Outros investimentos realizados pelo prestador de serviços<br/>                 FN030 - Investimento com recursos próprios realizado pelo prestador de serviços</p> | <p>FN031 - Investimento com recursos onerosos realizado pelo prestador de serviços<br/>                 FN032 - Investimento com recursos não onerosos realizado pelo prestador de serviços<br/>                 FN041 - Despesas capitalizáveis realizadas pelo(s) município(s)<br/>                 FN042 - Investimento realizado em abastecimento de água pelo(s) município(s)<br/>                 FN043 - Investimento realizado em esgotamento sanitário pelo(s) município(s)<br/>                 FN044 - Outros investimentos realizados pelo(s) município(s)<br/>                 FN045 - Investimento com recursos próprios realizado pelo(s) município(s)<br/>                 FN046 - Investimento com recursos onerosos realizado pelo(s) municípios(s)<br/>                 FN047 - Investimento com recursos não onerosos realizado pelo(s) município(s)<br/>                 FN051 - Despesas capitalizáveis realizadas pelo estado<br/>                 FN052 - Investimento realizado em abastecimento de água pelo estado<br/>                 FN053 - Investimento realizado em esgotamento sanitário pelo estado<br/>                 FN054 - Outros investimentos realizados pelo estado<br/>                 FN055 - Investimento com recursos próprios realizado pelo estado<br/>                 FN056 - Investimento com recursos onerosos realizado pelo estado<br/>                 FN057 - Investimento com recursos não onerosos realizado pelo estado</p> |
|--|---|

**Objetivo do Controle**

Governança

### Observações

Avaliação não indica ações recomendadas (sujeito a coleta de evidências a partir no 2º Ciclo).

## CT068

<b>Atividade de Controle</b>	<i>Revisão independente dos lançamentos e ajustes manuais realizados direto na razão geral.</i>	
<b>Informações Relacionadas</b>	<p><i>FN017 - Despesas totais com os serviços (dts)</i>  <i>FN015 - Despesas de Exploração (DEX)</i>  <i>FN010 - Despesa com pessoal próprio</i>  <i>FN011 - Despesa com produtos químicos</i>  <i>FN013 - Despesa com energia elétrica</i>  <i>FN014 - Despesa com serviços de terceiros</i>  <i>FN020 - Despesa com água importada (bruta ou tratada)</i>  <i>FN039 - Despesa com esgoto exportado</i>  <i>FN021 - Despesas fiscais ou tributárias computadas na DEX</i>  <i>FN027 - Outras despesas de exploração</i>  <i>FN037 - Despesas totais com o serviço da dívida</i>  <i>FN016 - Despesas com juros e encargos do serviço da dívida</i>  <i>FN019 - Despesas com depreciação, amortização do ativo diferido e provisão para devedores duvidosos</i>  <i>FN022 - Despesas fiscais ou tributárias não computadas na DEX</i>  <i>FN028 - Outras despesas com os serviços FN018 - Despesas capitalizáveis realizadas pelo prestador de serviços</i>  <i>FN023 - Investimento realizado em abastecimento de água pelo prestador de serviços</i>  <i>FN024 - Investimento realizado em esgotamento sanitário pelo prestador de serviços</i>  <i>FN025 - Outros investimentos realizados pelo prestador de serviços</i>  <i>FN030 - Investimento com recursos próprios realizado pelo prestador de serviços</i></p>	<p><i>FN031 - Investimento com recursos onerosos realizado pelo prestador de serviços</i>  <i>FN032 - Investimento com recursos não onerosos realizado pelo prestador de serviços</i>  <i>FN041 - Despesas capitalizáveis realizadas pelo(s) município(s)</i>  <i>FN042 - Investimento realizado em abastecimento de água pelo(s) município(s)</i>  <i>FN043 - Investimento realizado em esgotamento sanitário pelo(s) município(s)</i>  <i>FN044 - Outros investimentos realizados pelo(s) município(s)</i>  <i>FN045 - Investimento com recursos próprios realizado pelo(s) município(s)</i>  <i>FN046 - Investimento com recursos onerosos realizado pelo(s) municípios(s)</i>  <i>FN047 - Investimento com recursos não onerosos realizado pelo(s) município(s)</i>  <i>FN051 - Despesas capitalizáveis realizadas pelo estado</i>  <i>FN052 - Investimento realizado em abastecimento de água pelo estado</i>  <i>FN053 - Investimento realizado em esgotamento sanitário pelo estado</i>  <i>FN054 - Outros investimentos realizados pelo estado</i>  <i>FN055 - Investimento com recursos próprios realizado pelo estado</i>  <i>FN056 - Investimento com recursos onerosos realizado pelo estado</i>  <i>FN057 - Investimento com recursos não onerosos realizado pelo estado</i></p>
<b>Objetivo do Controle</b>	<p><i>Precisão / Exatidão</i>  <i>Ocorrência</i>  <i>Classificação</i>  <i>Corte / Competência</i></p>	
<b>Observações</b>		
<p>Desenvolver e formalizar procedimento de revisão independente dos lançamentos e ajustes manuais direto na razão. Este procedimento pode ser uma revisão mensal abrangente dos lançamentos manuais ou uma parametrização do sistema para que qualquer lançamento manual seja submetido à aprovação por um nível de supervisão adequado</p>		



## CT069

**Atividade de Controle**

*Procedimentos analíticos de variações e valores fora do padrão (análise vertical e horizontal) são aplicados mensalmente nas contas do balancete contábil*

**Informações Relacionadas**

*FN017 - Despesas totais com os serviços (dts)  
 FN015 - Despesas de Exploração (DEX)  
 FN010 - Despesa com pessoal próprio  
 FN011 - Despesa com produtos químicos  
 FN013 - Despesa com energia elétrica  
 FN014 Despesa com serviços de terceiros  
 FN020 - Despesa com água importada (bruta ou tratada)  
 FN039 - Despesa com esgoto exportado  
 FN021 - Despesas fiscais ou tributárias computadas na DEX  
 FN027 - Outras despesas de exploração  
 FN037 - Despesas totais com o serviço da dívida  
 FN016 - Despesas com juros e encargos do serviço da dívida  
 FN019 - Despesas com depreciação, amortização do ativo diferido e provisão para devedores duvidosos  
 FN022 - Despesas fiscais ou tributárias não computadas na DEX  
 FN028 - Outras despesas com os serviços FN018 - Despesas capitalizáveis realizadas pelo prestador de serviços  
 FN023 - Investimento realizado em abastecimento de água pelo prestador de serviços  
 FN024 - Investimento realizado em esgotamento sanitário pelo prestador de serviços  
 FN025 - Outros investimentos realizados pelo prestador de serviços  
 FN030 - Investimento com recursos próprios realizado pelo prestador de serviços*

*FN031 - Investimento com recursos onerosos realizado pelo prestador de serviços  
 FN032 - Investimento com recursos não onerosos realizado pelo prestador de serviços  
 FN041 - Despesas capitalizáveis realizadas pelo(s) município(s)  
 FN042 - Investimento realizado em abastecimento de água pelo(s) município(s)  
 FN043 - Investimento realizado em esgotamento sanitário pelo(s) município(s)  
 FN044 - Outros investimentos realizados pelo(s) município(s)  
 FN045 - Investimento com recursos próprios realizado pelo(s) município(s)  
 FN046 - Investimento com recursos onerosos realizado pelo(s) municípios(s)  
 FN047 - Investimento com recursos não onerosos realizado pelo(s) município(s)  
 FN051 - Despesas capitalizáveis realizadas pelo estado  
 FN052 - Investimento realizado em abastecimento de água pelo estado  
 FN053 - Investimento realizado em esgotamento sanitário pelo estado  
 FN054 - Outros investimentos realizados pelo estado  
 FN055 - Investimento com recursos próprios realizado pelo estado  
 FN056 - Investimento com recursos onerosos realizado pelo estado  
 FN057 - Investimento com recursos não onerosos realizado pelo estado*

**Objetivo do Controle**

*Ocorrência  
 Classificação  
 Corte/ Competência*

**Observações**

Avaliação não indica ações recomendadas (sujeito a coleta de evidências a partir do 2º Ciclo).

## CT070

<b>Atividade de Controle</b>	<i>Bloqueio no sistema contábil para lançamentos inconsistentes e lançamentos retroativos após data de fechamento contábil</i>	
<b>Informações Relacionadas</b>	<p><i>FN017 - Despesas totais com os serviços (dts)</i>  <i>FN015 - Despesas de Exploração (DEX)</i>  <i>FN010 - Despesa com pessoal próprio</i>  <i>FN011 - Despesa com produtos químicos</i>  <i>FN013 - Despesa com energia elétrica</i>  <i>FN014 - Despesa com serviços de terceiros</i>  <i>FN020 - Despesa com água importada (bruta ou tratada)</i>  <i>FN039 - Despesa com esgoto exportado</i>  <i>FN021 - Despesas fiscais ou tributárias computadas na DEX</i>  <i>FN027 - Outras despesas de exploração</i>  <i>FN037 - Despesas totais com o serviço da dívida</i>  <i>FN016 - Despesas com juros e encargos do serviço da dívida</i>  <i>FN019 - Despesas com depreciação, amortização do ativo diferido e provisão para devedores duvidosos</i>  <i>FN022 - Despesas fiscais ou tributárias não computadas na DEX</i>  <i>FN028 - Outras despesas com os serviços FN018 - Despesas capitalizáveis realizadas pelo prestador de serviços</i>  <i>FN023 - Investimento realizado em abastecimento de água pelo prestador de serviços</i>  <i>FN024 - Investimento realizado em esgotamento sanitário pelo prestador de serviços</i>  <i>FN025 - Outros investimentos realizados pelo prestador de serviços</i>  <i>FN030 - Investimento com recursos próprios realizado pelo prestador de serviços</i></p>	<p><i>FN031 - Investimento com recursos onerosos realizado pelo prestador de serviços</i>  <i>FN032 - Investimento com recursos não onerosos realizado pelo prestador de serviços</i>  <i>FN041 - Despesas capitalizáveis realizadas pelo(s) município(s)</i>  <i>FN042 - Investimento realizado em abastecimento de água pelo(s) município(s)</i>  <i>FN043 - Investimento realizado em esgotamento sanitário pelo(s) município(s)</i>  <i>FN044 - Outros investimentos realizados pelo(s) município(s)</i>  <i>FN045 - Investimento com recursos próprios realizado pelo(s) município(s)</i>  <i>FN046 - Investimento com recursos onerosos realizado pelo(s) municípios(s)</i>  <i>FN047 - Investimento com recursos não onerosos realizado pelo(s) município(s)</i>  <i>FN051 - Despesas capitalizáveis realizadas pelo estado</i>  <i>FN052 - Investimento realizado em abastecimento de água pelo estado</i>  <i>FN053 - Investimento realizado em esgotamento sanitário pelo estado</i>  <i>FN054 - Outros investimentos realizados pelo estado</i>  <i>FN055 - Investimento com recursos próprios realizado pelo estado</i>  <i>FN056 - Investimento com recursos onerosos realizado pelo estado</i>  <i>FN057 - Investimento com recursos não onerosos realizado pelo estado</i></p>
<b>Objetivo do Controle</b>	<p><i>Integridade</i>  <i>Classificação</i>  <i>Corte / Competência</i></p>	
<b>Observações</b>		
<p>Avaliação não indica ações recomendadas (sujeito a coleta de evidências a partir do 2º Ciclo).</p>		

**CT071**

**Atividade de Controle**

Revisão mensal das demonstrações financeiras por nível de supervisão adequado

**Informações Relacionadas**

- |   |   |
|---|---|
| <p>FN017 - Despesas totais com os serviços (dts)<br/>                 FN015 - Despesas de Exploração (DEX)<br/>                 FN010 - Despesa com pessoal próprio<br/>                 FN011 - Despesa com produtos químicos<br/>                 FN013 - Despesa com energia elétrica<br/>                 FN014 - Despesa com serviços de terceiros<br/>                 FN020 - Despesa com água importada (bruta ou tratada)<br/>                 FN039 - Despesa com esgoto exportado<br/>                 FN021 - Despesas fiscais ou tributárias computadas na DEX<br/>                 FN027 - Outras despesas de exploração<br/>                 FN037 - Despesas totais com o serviço da dívida<br/>                 FN016 - Despesas com juros e encargos do serviço da dívida<br/>                 FN019 - Despesas com depreciação, amortização do ativo diferido e provisão para devedores duvidosos<br/>                 FN022 - Despesas fiscais ou tributárias não computadas na DEX<br/>                 FN028 - Outras despesas com os serviços FN018 - Despesas capitalizáveis realizadas pelo prestador de serviços<br/>                 FN023 - Investimento realizado em abastecimento de água pelo prestador de serviços<br/>                 FN024 - Investimento realizado em esgotamento sanitário pelo prestador de serviços<br/>                 FN025 - Outros investimentos realizados pelo prestador de serviços<br/>                 FN030 - Investimento com recursos próprios realizado pelo prestador de serviços</p> | <p>FN031 - Investimento com recursos onerosos realizado pelo prestador de serviços<br/>                 FN032 - Investimento com recursos não onerosos realizado pelo prestador de serviços<br/>                 FN041 - Despesas capitalizáveis realizadas pelo(s) município(s)<br/>                 FN042 - Investimento realizado em abastecimento de água pelo(s) município(s)<br/>                 FN043 - Investimento realizado em esgotamento sanitário pelo(s) município(s)<br/>                 FN044 - Outros investimentos realizados pelo(s) município(s)<br/>                 FN045 - Investimento com recursos próprios realizado pelo(s) município(s)<br/>                 FN046 - Investimento com recursos onerosos realizado pelo(s) municípios(s)<br/>                 FN047 - Investimento com recursos não onerosos realizado pelo(s) município(s)<br/>                 FN051 - Despesas capitalizáveis realizadas pelo estado<br/>                 FN052 - Investimento realizado em abastecimento de água pelo estado<br/>                 FN053 - Investimento realizado em esgotamento sanitário pelo estado<br/>                 FN054 - Outros investimentos realizados pelo estado<br/>                 FN055 - Investimento com recursos próprios realizado pelo estado<br/>                 FN056 - Investimento com recursos onerosos realizado pelo estado<br/>                 FN057 - Investimento com recursos não onerosos realizado pelo estado</p> |
|---|---|

**Objetivo do Controle**

Precisão / Exatidão  
 Classificação  
 Corte / Competência

**Observações**

Avaliação não indica ações recomendadas (sujeito a coleta de evidências a partir do 2º Ciclo).

**PROCESSO DE SUPRIMENTOS/COMPRAS**

<b>CT037</b>			
<b>Atividade de Controle</b>	<p><i>Políticas, procedimentos e normas formalmente definidos, atualizados e divulgados a todos os colaboradores envolvidos, que contemplem, entre outros aspectos, os responsáveis, os prazos e a descrição das atividades críticas dos processos de compras, suprimentos e gestão de contratos, tais como:</i></p> <p><i>Criação e aprovação de requisições de compra;</i>  <i>Criação e aprovação de pedidos de compra;</i>  <i>Recebimento físico e fiscal.</i></p> <p><i>Ateste da prestação de serviços / aprovação de boletins de medição.</i></p>		
<b>Informações Relacionadas</b>	<table border="0"> <tr> <td style="vertical-align: top;"> <p><i>FN017 - Despesas totais com os serviços</i></p> <p><i>FN015 - Despesas de exploração (DEX)</i></p> <p><i>FN011 - Despesa com produtos químicos</i></p> <p><i>FN014 - Despesa com serviços de terceiros</i></p> <p><i>FN013 - Despesa com energia elétrica</i></p> <p><i>FN020 - Despesa com água importada (bruta ou tratada)</i></p> <p><i>FN027 - Outras despesas de exploração</i></p> <p><i>FN028 - Outras despesas com os serviços</i></p> <p><i>FN039 - Despesa com esgoto exportado</i></p> <p><i>FN018 - Despesas capitalizáveis realizadas pelo prestador de serviços</i></p> </td> <td style="vertical-align: top;"> <p><i>FN023 - Investimento realizado em abastecimento de água pelo prestador de serviços</i></p> <p><i>FN024 - Investimento realizado em esgotamento sanitário pelo prestador de serviços</i></p> <p><i>FN025 - Outros investimentos realizados pelo prestador de serviços</i></p> <p><i>FN030 - Investimento com recursos próprios realizado pelo prestador de serviços</i></p> <p><i>FN031 - Investimento com recursos onerosos realizado pelo prestador de serviços</i></p> <p><i>FN032 - Investimento com recursos não onerosos realizado pelo prestador de serviços</i></p> </td> </tr> </table>	<p><i>FN017 - Despesas totais com os serviços</i></p> <p><i>FN015 - Despesas de exploração (DEX)</i></p> <p><i>FN011 - Despesa com produtos químicos</i></p> <p><i>FN014 - Despesa com serviços de terceiros</i></p> <p><i>FN013 - Despesa com energia elétrica</i></p> <p><i>FN020 - Despesa com água importada (bruta ou tratada)</i></p> <p><i>FN027 - Outras despesas de exploração</i></p> <p><i>FN028 - Outras despesas com os serviços</i></p> <p><i>FN039 - Despesa com esgoto exportado</i></p> <p><i>FN018 - Despesas capitalizáveis realizadas pelo prestador de serviços</i></p>	<p><i>FN023 - Investimento realizado em abastecimento de água pelo prestador de serviços</i></p> <p><i>FN024 - Investimento realizado em esgotamento sanitário pelo prestador de serviços</i></p> <p><i>FN025 - Outros investimentos realizados pelo prestador de serviços</i></p> <p><i>FN030 - Investimento com recursos próprios realizado pelo prestador de serviços</i></p> <p><i>FN031 - Investimento com recursos onerosos realizado pelo prestador de serviços</i></p> <p><i>FN032 - Investimento com recursos não onerosos realizado pelo prestador de serviços</i></p>
<p><i>FN017 - Despesas totais com os serviços</i></p> <p><i>FN015 - Despesas de exploração (DEX)</i></p> <p><i>FN011 - Despesa com produtos químicos</i></p> <p><i>FN014 - Despesa com serviços de terceiros</i></p> <p><i>FN013 - Despesa com energia elétrica</i></p> <p><i>FN020 - Despesa com água importada (bruta ou tratada)</i></p> <p><i>FN027 - Outras despesas de exploração</i></p> <p><i>FN028 - Outras despesas com os serviços</i></p> <p><i>FN039 - Despesa com esgoto exportado</i></p> <p><i>FN018 - Despesas capitalizáveis realizadas pelo prestador de serviços</i></p>	<p><i>FN023 - Investimento realizado em abastecimento de água pelo prestador de serviços</i></p> <p><i>FN024 - Investimento realizado em esgotamento sanitário pelo prestador de serviços</i></p> <p><i>FN025 - Outros investimentos realizados pelo prestador de serviços</i></p> <p><i>FN030 - Investimento com recursos próprios realizado pelo prestador de serviços</i></p> <p><i>FN031 - Investimento com recursos onerosos realizado pelo prestador de serviços</i></p> <p><i>FN032 - Investimento com recursos não onerosos realizado pelo prestador de serviços</i></p>		
<b>Objetivo do Controle</b>	Governança		
<b>Observações</b>			
<p>Devem ser selecionadas as que possuem maior impacto nos resultados da organização. Depois da priorização, os normativos devem ser elaborados e formalmente divulgados nos meios institucionais de comunicação (Ex: intranet). Elaboração dos demais normativos</p>			

<b>CT038</b>			
<b>Atividade de Controle</b>	<p><i>Segregação de funções entre os responsáveis por:</i></p> <p><i>Inclusão e manutenção de dados cadastrais (fornecedores, materiais e serviços);</i></p> <p><i>Criação, modificação e aprovação de requisições de compra;</i></p> <p><i>Negociação e efetivação de compras (emissão de pedidos de compra ou de contratos no sistema);</i></p> <p><i>Recebimento físico de produtos e mercadorias;</i></p> <p><i>Ateste dos serviços prestados;</i></p> <p><i>Recebimento fiscal.</i></p>		
<b>Informações Relacionadas</b>	<table border="0"> <tr> <td style="vertical-align: top;"> <p><i>FN017 - Despesas totais com os serviços</i></p> <p><i>FN015 - Despesas de exploração (DEX)</i></p> <p><i>FN011 - Despesa com produtos químicos</i></p> <p><i>FN014 - Despesa com serviços de terceiros</i></p> <p><i>FN013 - Despesa com energia elétrica</i></p> <p><i>FN020 - Despesa com água importada (bruta ou tratada)</i></p> <p><i>FN027 - Outras despesas de exploração</i></p> <p><i>FN028 - Outras despesas com os serviços</i></p> <p><i>FN039 - Despesa com esgoto exportado</i></p> <p><i>FN018 - Despesas capitalizáveis realizadas pelo prestador de serviços</i></p> </td> <td style="vertical-align: top;"> <p><i>FN023 - Investimento realizado em abastecimento de água pelo prestador de serviços</i></p> <p><i>FN024 - Investimento realizado em esgotamento sanitário pelo prestador de serviços</i></p> <p><i>FN025 - Outros investimentos realizados pelo prestador de serviços</i></p> <p><i>FN030 - Investimento com recursos próprios realizado pelo prestador de serviços</i></p> <p><i>FN031 - Investimento com recursos onerosos realizado pelo prestador de serviços</i></p> <p><i>FN032 - Investimento com recursos não onerosos realizado pelo prestador de serviços</i></p> </td> </tr> </table>	<p><i>FN017 - Despesas totais com os serviços</i></p> <p><i>FN015 - Despesas de exploração (DEX)</i></p> <p><i>FN011 - Despesa com produtos químicos</i></p> <p><i>FN014 - Despesa com serviços de terceiros</i></p> <p><i>FN013 - Despesa com energia elétrica</i></p> <p><i>FN020 - Despesa com água importada (bruta ou tratada)</i></p> <p><i>FN027 - Outras despesas de exploração</i></p> <p><i>FN028 - Outras despesas com os serviços</i></p> <p><i>FN039 - Despesa com esgoto exportado</i></p> <p><i>FN018 - Despesas capitalizáveis realizadas pelo prestador de serviços</i></p>	<p><i>FN023 - Investimento realizado em abastecimento de água pelo prestador de serviços</i></p> <p><i>FN024 - Investimento realizado em esgotamento sanitário pelo prestador de serviços</i></p> <p><i>FN025 - Outros investimentos realizados pelo prestador de serviços</i></p> <p><i>FN030 - Investimento com recursos próprios realizado pelo prestador de serviços</i></p> <p><i>FN031 - Investimento com recursos onerosos realizado pelo prestador de serviços</i></p> <p><i>FN032 - Investimento com recursos não onerosos realizado pelo prestador de serviços</i></p>
<p><i>FN017 - Despesas totais com os serviços</i></p> <p><i>FN015 - Despesas de exploração (DEX)</i></p> <p><i>FN011 - Despesa com produtos químicos</i></p> <p><i>FN014 - Despesa com serviços de terceiros</i></p> <p><i>FN013 - Despesa com energia elétrica</i></p> <p><i>FN020 - Despesa com água importada (bruta ou tratada)</i></p> <p><i>FN027 - Outras despesas de exploração</i></p> <p><i>FN028 - Outras despesas com os serviços</i></p> <p><i>FN039 - Despesa com esgoto exportado</i></p> <p><i>FN018 - Despesas capitalizáveis realizadas pelo prestador de serviços</i></p>	<p><i>FN023 - Investimento realizado em abastecimento de água pelo prestador de serviços</i></p> <p><i>FN024 - Investimento realizado em esgotamento sanitário pelo prestador de serviços</i></p> <p><i>FN025 - Outros investimentos realizados pelo prestador de serviços</i></p> <p><i>FN030 - Investimento com recursos próprios realizado pelo prestador de serviços</i></p> <p><i>FN031 - Investimento com recursos onerosos realizado pelo prestador de serviços</i></p> <p><i>FN032 - Investimento com recursos não onerosos realizado pelo prestador de serviços</i></p>		
<b>Objetivo do Controle</b>	Governança		
<b>Observações</b>			
<p>Dentre as atividades destacadas para o processo de cadastro e classificação, levantar as que são realizadas pelos mesmos profissionais ou áreas da empresa. Segregar parte das atividades realizadas em profissionais ou áreas distintas</p>			

### CT039

**Atividade de Controle**

*Procedimentos definidos para concessão, revogação e revisão de acessos do sistema/módulo de compras, suprimentos e gestão de contratos assegurando que somente usuários autorizados possuem acesso às transações críticas dos processos de negócio.*

**Informações Relacionadas**

- |   |   |
|---|---|
| <ul style="list-style-type: none"> <li><i>FN017 - Despesas totais com os serviços</i></li> <li><i>FN015 - Despesas de exploração (DEX)</i></li> <li><i>FN011 - Despesa com produtos químicos</i></li> <li><i>FN014 - Despesa com serviços de terceiros</i></li> <li><i>FN013 - Despesa com energia elétrica</i></li> <li><i>FN020 - Despesa com água importada (bruta ou tratada)</i></li> <li><i>FN027 - Outras despesas de exploração</i></li> <li><i>FN028 - Outras despesas com os serviços</i></li> <li><i>FN039 - Despesa com esgoto exportado</i></li> <li><i>FN018 - Despesas capitalizáveis realizadas pelo prestador de serviços</i></li> </ul> | <ul style="list-style-type: none"> <li><i>FN023 - Investimento realizado em abastecimento de água pelo prestador de serviços</i></li> <li><i>FN024 - Investimento realizado em esgotamento sanitário pelo prestador de serviços</i></li> <li><i>FN025 - Outros investimentos realizados pelo prestador de serviços</i></li> <li><i>FN030 - Investimento com recursos próprios realizado pelo prestador de serviços</i></li> <li><i>FN031 - Investimento com recursos onerosos realizado pelo prestador de serviços</i></li> <li><i>FN032 - Investimento com recursos não onerosos realizado pelo prestador de serviços</i></li> </ul> |
|---|---|

**Objetivo do Controle**

Governança

**Observações**

Avaliação não indica ações recomendadas (sujeito a coleta de evidências a partir do 2º Ciclo).

### CT040

**Atividade de Controle**

*Monitoramento das transações críticas dos processos de suprimentos / gestão de contratos / compras através da revisão periódica do "log" do sistema aplicativo (trilha de auditoria).*

**Informações Relacionadas**

- |   |   |
|---|---|
| <ul style="list-style-type: none"> <li><i>FN017 - Despesas totais com os serviços</i></li> <li><i>FN015 - Despesas de exploração (DEX)</i></li> <li><i>FN011 - Despesa com produtos químicos</i></li> <li><i>FN014 - Despesa com serviços de terceiros</i></li> <li><i>FN013 - Despesa com energia elétrica</i></li> <li><i>FN020 - Despesa com água importada (bruta ou tratada)</i></li> <li><i>FN027 - Outras despesas de exploração</i></li> <li><i>FN028 - Outras despesas com os serviços</i></li> <li><i>FN039 - Despesa com esgoto exportado</i></li> <li><i>FN018 - Despesas capitalizáveis realizadas pelo prestador de serviços</i></li> </ul> | <ul style="list-style-type: none"> <li><i>FN023 - Investimento realizado em abastecimento de água pelo prestador de serviços</i></li> <li><i>FN024 - Investimento realizado em esgotamento sanitário pelo prestador de serviços</i></li> <li><i>FN025 - Outros investimentos realizados pelo prestador de serviços</i></li> <li><i>FN030 - Investimento com recursos próprios realizado pelo prestador de serviços</i></li> <li><i>FN031 - Investimento com recursos onerosos realizado pelo prestador de serviços</i></li> <li><i>FN032 - Investimento com recursos não onerosos realizado pelo prestador de serviços</i></li> </ul> |
|---|---|

**Objetivo do Controle**

Governança

**Observações**

Avaliação não indica ações recomendadas (sujeito a coleta de evidências a partir no 2º Ciclo).

### CT041

<b>Atividade de Controle</b>	<i>Sistema parametrizado para permitir o vínculo entre os itens dos pedidos de compra / contratos e a respectiva conta da razão e centros de custos, com acesso restrito a funcionários autorizado para manutenção dos dados contábeis.</i>	
<b>Informações Relacionadas</b>	<i>FN017 - Despesas totais com os serviços                  FN015 - Despesas de exploração (DEX)                  FN011 - Despesa com produtos químicos                  FN014 - Despesa com serviços de terceiros                  FN013 - Despesa com energia elétrica                  FN020 - Despesa com água importada (bruta ou tratada)                  FN027 - Outras despesas de exploração                  FN028 - Outras despesas com os serviços                  FN039 - Despesa com esgoto exportado                  FN018 - Despesas capitalizáveis realizadas pelo prestador de serviços</i>	<i>FN023 - Investimento realizado em abastecimento de água pelo prestador de serviços                  FN024 - Investimento realizado em esgotamento sanitário pelo prestador de serviços                  FN025 - Outros investimentos realizados pelo prestador de serviços                  FN030 - Investimento com recursos próprios realizado pelo prestador de serviços                  FN031 - Investimento com recursos onerosos realizado pelo prestador de serviços                  FN032 - Investimento com recursos não onerosos realizado pelo prestador de serviços</i>
<b>Objetivo do Controle</b>	Classificação	
<b>Observações</b>		
Avaliação não indica ações recomendadas (sujeito a coleta de evidências a partir do 2º Ciclo).		

### CT042

<b>Atividade de Controle</b>	<i>Aprovação da requisição / solicitação de compra de material ou serviço por funcionário autorizado, conforme limites de alçada, antes do envio à área de compras.</i>	
<b>Informações Relacionadas</b>	<i>FN017 - Despesas totais com os serviços                  FN015 - Despesas de exploração (DEX)                  FN011 - Despesa com produtos químicos                  FN014 - Despesa com serviços de terceiros                  FN013 - Despesa com energia elétrica                  FN020 - Despesa com água importada (bruta ou tratada)                  FN027 - Outras despesas de exploração                  FN028 - Outras despesas com os serviços                  FN039 - Despesa com esgoto exportado                  FN018 - Despesas capitalizáveis realizadas pelo prestador de serviços</i>	<i>FN023 - Investimento realizado em abastecimento de água pelo prestador de serviços                  FN024 - Investimento realizado em esgotamento sanitário pelo prestador de serviços                  FN025 - Outros investimentos realizados pelo prestador de serviços                  FN030 - Investimento com recursos próprios realizado pelo prestador de serviços                  FN031 - Investimento com recursos onerosos realizado pelo prestador de serviços                  FN032 - Investimento com recursos não onerosos realizado pelo prestador de serviços</i>
<b>Objetivo do Controle</b>	Governança Ocorrência	
<b>Observações</b>		
Desenvolver e formalizar procedimento para aprovação das solicitações/requisições de compra antes do envio à área de compras, considerando a definição de limites de alçada, caso aplicável.		

### CT043

**Atividade de Controle**

Registro dos contratos e condições negociadas entre a Companhia e o fornecedor/prestador de serviço no sistema aplicativo.

**Informações Relacionadas**

<p>FN017 - Despesas totais com os serviços                  FN015 - Despesas de exploração (DEX)                  FN011 - Despesa com produtos químicos                  FN014 - Despesa com serviços de terceiros                  FN013 - Despesa com energia elétrica                  FN020 - Despesa com água importada (bruta ou tratada)                  FN027 - Outras despesas de exploração                  FN028 - Outras despesas com os serviços                  FN039 - Despesa com esgoto exportado                  FN018 - Despesas capitalizáveis realizadas pelo prestador de serviços</p>	<p>FN023 - Investimento realizado em abastecimento de água pelo prestador de serviços                  FN024 - Investimento realizado em esgotamento sanitário pelo prestador de serviços                  FN025 - Outros investimentos realizados pelo prestador de serviços                  FN030 - Investimento com recursos próprios realizado pelo prestador de serviços                  FN031 - Investimento com recursos onerosos realizado pelo prestador de serviços                  FN032 - Investimento com recursos não onerosos realizado pelo prestador de serviços</p>
--	--

**Objetivo do Controle**

Integridade Precisão / Exatidão

**Observações**

Desenvolver ou adquirir funcionalidade para cadastro dos contratos firmados entre o prestador de serviço e os seus fornecedores no sistema de gestão

### CT044

**Atividade de Controle**

Aprovação formal do pedido de compra emitido com base nas informações das requisições / solicitações de compras ou contrato aprovado.

**Informações Relacionadas**

<p>FN017 - Despesas totais com os serviços                  FN015 - Despesas de exploração (DEX)                  FN011 - Despesa com produtos químicos                  FN014 - Despesa com serviços de terceiros                  FN013 - Despesa com energia elétrica                  FN020 - Despesa com água importada (bruta ou tratada)                  FN027 - Outras despesas de exploração                  FN028 - Outras despesas com os serviços                  FN039 - Despesa com esgoto exportado                  FN018 - Despesas capitalizáveis realizadas pelo prestador de serviços</p>	<p>FN023 - Investimento realizado em abastecimento de água pelo prestador de serviços                  FN024 - Investimento realizado em esgotamento sanitário pelo prestador de serviços                  FN025 - Outros investimentos realizados pelo prestador de serviços                  FN030 - Investimento com recursos próprios realizado pelo prestador de serviços                  FN031 - Investimento com recursos onerosos realizado pelo prestador de serviços                  FN032 - Investimento com recursos não onerosos realizado pelo prestador de serviços</p>
--	--

**Objetivo do Controle**

Governança Ocorrência

**Observações**

Desenvolver e formalizar procedimento para aprovação dos pedidos de compra, com base nas solicitações/requisições de compra ou nos contratos aprovados, e considerando a definição de limites de alçada, caso aplicável



### CT045

<b>Atividade de Controle</b>	<i>Conferência física dos itens recebidos considerando quantidade, especificações técnicas, condições comerciais, qualidade ou avarias e de acordo com o pedido efetuado ao fornecedor</i>	
<b>Informações Relacionadas</b>	<i>FN017 - Despesas totais com os serviços                  FN015 - Despesas de exploração (DEX)                  FN011 - Despesa com produtos químicos                  FN027 - Outras despesas de exploração                  FN028 - Outras despesas com os serviços                  FN023 - Investimento realizado em abastecimento de água pelo prestador de serviços                  FN024 - Investimento realizado em esgotamento sanitário pelo prestador de serviços</i>	<i>FN025 - Outros investimentos realizados pelo prestador de serviços                  FN030 - Investimento com recursos próprios realizado pelo prestador de serviços                  FN031 - Investimento com recursos onerosos realizado pelo prestador de serviços                  FN032 - Investimento com recursos não onerosos realizado pelo prestador de serviços</i>
<b>Objetivo do Controle</b>	<i>Precisão / Exatidão Ocorrência Integridade</i>	
<b>Observações</b>		
Avaliação não indica ações recomendadas (sujeito a coleta de evidências a partir do 2º Ciclo).		

### CT046

<b>Atividade de Controle</b>	<i>Ateste formal da prestação dos serviços antes do desembolso.</i>	
<b>Informações Relacionadas</b>	<i>FN017 - Despesas totais com os serviços                  FN015 - Despesas de exploração (DEX)                  FN014 - Despesa com serviços de terceiros                  FN013 - Despesa com energia elétrica                  FN020 - Despesa com água importada (bruta ou tratada)                  FN027 - Outras despesas de exploração                  FN028 - Outras despesas com os serviços                  FN039 - Despesa com esgoto exportado                  FN018 - Despesas capitalizáveis realizadas pelo prestador de serviços</i>	<i>FN023 - Investimento realizado em abastecimento de água pelo prestador de serviços                  FN024 - Investimento realizado em esgotamento sanitário pelo prestador de serviços                  FN025 - Outros investimentos realizados pelo prestador de serviços                  FN030 - Investimento com recursos próprios realizado pelo prestador de serviços                  FN031 - Investimento com recursos onerosos realizado pelo prestador de serviços                  FN032 - Investimento com recursos não onerosos realizado pelo prestador de serviços</i>
<b>Objetivo do Controle</b>	<i>Precisão / Exatidão Ocorrência Integridade</i>	
<b>Observações</b>		
Avaliação não indica ações recomendadas (sujeito a coleta de evidências a partir do 2º Ciclo).		



<b>CT047</b>			
<b>Atividade de Controle</b>	<p><i>Consistências automáticas no recebimento de materiais/ serviços, a fim de evitar o registro de notas fiscais que:</i>  <i>Não estejam vinculadas a um pedido de compra ou contrato.</i>  <i>Apresentem quantidade e/ou preço dos itens superiores aos constantes nos pedidos ou contratos.</i>  <i>Estejam duplicadas ou com informações incorretas e/ou inadequadas.</i></p>		
<b>Informações Relacionadas</b>	<table border="0"> <tr> <td style="vertical-align: top;"> <p><i>FN017 - Despesas totais com os serviços</i>  <i>FN015 - Despesas de exploração (DEX)</i>  <i>FN011 - Despesa com produtos químicos</i>  <i>FN014 - Despesa com serviços de terceiros</i>  <i>FN013 - Despesa com energia elétrica</i>  <i>FN020 - Despesa com água importada (bruta ou tratada)</i>  <i>FN027 - Outras despesas de exploração</i>  <i>FN028 - Outras despesas com os serviços</i>  <i>FN039 - Despesa com esgoto exportado</i>  <i>FN018 - Despesas capitalizáveis realizadas pelo prestador de serviços</i></p> </td> <td style="vertical-align: top;"> <p><i>FN023 - Investimento realizado em abastecimento de água pelo prestador de serviços</i>  <i>FN024 - Investimento realizado em esgotamento sanitário pelo prestador de serviços</i>  <i>FN025 - Outros investimentos realizados pelo prestador de serviços</i>  <i>FN030 - Investimento com recursos próprios realizado pelo prestador de serviços</i>  <i>FN031 - Investimento com recursos onerosos realizado pelo prestador de serviços</i>  <i>FN032 - Investimento com recursos não onerosos realizado pelo prestador de serviços</i></p> </td> </tr> </table>	<p><i>FN017 - Despesas totais com os serviços</i>  <i>FN015 - Despesas de exploração (DEX)</i>  <i>FN011 - Despesa com produtos químicos</i>  <i>FN014 - Despesa com serviços de terceiros</i>  <i>FN013 - Despesa com energia elétrica</i>  <i>FN020 - Despesa com água importada (bruta ou tratada)</i>  <i>FN027 - Outras despesas de exploração</i>  <i>FN028 - Outras despesas com os serviços</i>  <i>FN039 - Despesa com esgoto exportado</i>  <i>FN018 - Despesas capitalizáveis realizadas pelo prestador de serviços</i></p>	<p><i>FN023 - Investimento realizado em abastecimento de água pelo prestador de serviços</i>  <i>FN024 - Investimento realizado em esgotamento sanitário pelo prestador de serviços</i>  <i>FN025 - Outros investimentos realizados pelo prestador de serviços</i>  <i>FN030 - Investimento com recursos próprios realizado pelo prestador de serviços</i>  <i>FN031 - Investimento com recursos onerosos realizado pelo prestador de serviços</i>  <i>FN032 - Investimento com recursos não onerosos realizado pelo prestador de serviços</i></p>
<p><i>FN017 - Despesas totais com os serviços</i>  <i>FN015 - Despesas de exploração (DEX)</i>  <i>FN011 - Despesa com produtos químicos</i>  <i>FN014 - Despesa com serviços de terceiros</i>  <i>FN013 - Despesa com energia elétrica</i>  <i>FN020 - Despesa com água importada (bruta ou tratada)</i>  <i>FN027 - Outras despesas de exploração</i>  <i>FN028 - Outras despesas com os serviços</i>  <i>FN039 - Despesa com esgoto exportado</i>  <i>FN018 - Despesas capitalizáveis realizadas pelo prestador de serviços</i></p>	<p><i>FN023 - Investimento realizado em abastecimento de água pelo prestador de serviços</i>  <i>FN024 - Investimento realizado em esgotamento sanitário pelo prestador de serviços</i>  <i>FN025 - Outros investimentos realizados pelo prestador de serviços</i>  <i>FN030 - Investimento com recursos próprios realizado pelo prestador de serviços</i>  <i>FN031 - Investimento com recursos onerosos realizado pelo prestador de serviços</i>  <i>FN032 - Investimento com recursos não onerosos realizado pelo prestador de serviços</i></p>		
<b>Objetivo do Controle</b>	<p><i>Precisão / Exatidão</i>  <i>Ocorrência</i>  <i>Integridade</i></p>		
<b>Observações</b>			
<p>Avaliação não indica ações recomendadas (sujeito a coleta de evidências a partir do 2º Ciclo).</p>			

<b>CT048</b>			
<b>Atividade de Controle</b>	<p><i>Atualização automática da posição de estoques / ativos, contas a pagar, contabilidade e livros fiscais após o registro do documento fiscal / cobrança e considerando os dados do pedido / requisição de compras (conta contábil e objeto/centros de custos).</i></p>		
<b>Informações Relacionadas</b>	<table border="0"> <tr> <td style="vertical-align: top;"> <p><i>FN017 - Despesas totais com os serviços</i>  <i>FN015 - Despesas totais com os serviços</i>  <i>FN011 - Despesas de exploração (DEX)</i>  <i>FN014 - Despesa com produtos químicos</i>  <i>FN013 - Despesa com serviços de terceiros</i>  <i>FN020 - Despesa com energia elétrica</i>  <i>FN027 - Despesa com água importada (bruta ou tratada)</i>  <i>FN028 - Outras despesas de exploração</i>  <i>FN039 - Outras despesas com os serviços</i>  <i>FN021 - Despesa com esgoto exportado</i>  <i>FN019 - Despesas fiscais ou tributárias computadas na DEX</i>  <i>FN018 - Despesas com depreciação, amortização do ativo diferido e provisão para devedores duvidosos</i></p> </td> <td style="vertical-align: top;"> <p><i>FN023 - Despesas capitalizáveis realizadas pelo prestador de serviços</i>  <i>FN024 - Investimento realizado em abastecimento de água pelo prestador de serviços</i>  <i>FN025 - Investimento realizado em esgotamento sanitário pelo prestador de serviços</i>  <i>FN030 - Outros investimentos realizados pelo prestador de serviços</i>  <i>FN031 - Investimento com recursos próprios realizado pelo prestador de serviços</i>  <i>FN032 - Investimento com recursos onerosos realizado pelo prestador de serviços</i>  <i>Investimento com recursos não onerosos realizado pelo prestador de serviços</i></p> </td> </tr> </table>	<p><i>FN017 - Despesas totais com os serviços</i>  <i>FN015 - Despesas totais com os serviços</i>  <i>FN011 - Despesas de exploração (DEX)</i>  <i>FN014 - Despesa com produtos químicos</i>  <i>FN013 - Despesa com serviços de terceiros</i>  <i>FN020 - Despesa com energia elétrica</i>  <i>FN027 - Despesa com água importada (bruta ou tratada)</i>  <i>FN028 - Outras despesas de exploração</i>  <i>FN039 - Outras despesas com os serviços</i>  <i>FN021 - Despesa com esgoto exportado</i>  <i>FN019 - Despesas fiscais ou tributárias computadas na DEX</i>  <i>FN018 - Despesas com depreciação, amortização do ativo diferido e provisão para devedores duvidosos</i></p>	<p><i>FN023 - Despesas capitalizáveis realizadas pelo prestador de serviços</i>  <i>FN024 - Investimento realizado em abastecimento de água pelo prestador de serviços</i>  <i>FN025 - Investimento realizado em esgotamento sanitário pelo prestador de serviços</i>  <i>FN030 - Outros investimentos realizados pelo prestador de serviços</i>  <i>FN031 - Investimento com recursos próprios realizado pelo prestador de serviços</i>  <i>FN032 - Investimento com recursos onerosos realizado pelo prestador de serviços</i>  <i>Investimento com recursos não onerosos realizado pelo prestador de serviços</i></p>
<p><i>FN017 - Despesas totais com os serviços</i>  <i>FN015 - Despesas totais com os serviços</i>  <i>FN011 - Despesas de exploração (DEX)</i>  <i>FN014 - Despesa com produtos químicos</i>  <i>FN013 - Despesa com serviços de terceiros</i>  <i>FN020 - Despesa com energia elétrica</i>  <i>FN027 - Despesa com água importada (bruta ou tratada)</i>  <i>FN028 - Outras despesas de exploração</i>  <i>FN039 - Outras despesas com os serviços</i>  <i>FN021 - Despesa com esgoto exportado</i>  <i>FN019 - Despesas fiscais ou tributárias computadas na DEX</i>  <i>FN018 - Despesas com depreciação, amortização do ativo diferido e provisão para devedores duvidosos</i></p>	<p><i>FN023 - Despesas capitalizáveis realizadas pelo prestador de serviços</i>  <i>FN024 - Investimento realizado em abastecimento de água pelo prestador de serviços</i>  <i>FN025 - Investimento realizado em esgotamento sanitário pelo prestador de serviços</i>  <i>FN030 - Outros investimentos realizados pelo prestador de serviços</i>  <i>FN031 - Investimento com recursos próprios realizado pelo prestador de serviços</i>  <i>FN032 - Investimento com recursos onerosos realizado pelo prestador de serviços</i>  <i>Investimento com recursos não onerosos realizado pelo prestador de serviços</i></p>		
<b>Objetivo do Controle</b>	<p><i>Integridade Precisão</i>  <i>/ Exatidão</i></p>		
<b>Observações</b>			
<p>Efetuar parametrização sistêmica para permitir a atualização automática da posição de estoques / ativos, contas a pagar, contabilidade e livros fiscais após o registro do documento fiscal / de cobrança e considerando os dados do pedido / requisição de compras (conta contábil e objeto/centro de custos).</p>			

### CT049

<b>Atividade de Controle</b>	<i>Requisição eletrônica para retirada de produtos do estoque ou almoxarifado e atualização automática da posição contábil após a baixa.</i>	
<b>Informações Relacionadas</b>	<i>FN017 - Despesas totais com os serviços                  FN015 - Despesas de exploração (DEX)                  FN011 - Despesa com produtos químicos                  FN027 - Outras despesas de exploração                  FN028 - Outras despesas com os serviços                  FN023 - Investimento realizado em abastecimento de água pelo prestador de serviços                  FN024 - Investimento realizado em esgotamento sanitário pelo prestador de serviços</i>	<i>FN025 - Outros investimentos realizados pelo prestador de serviços                  FN030 - Investimento com recursos próprios realizado pelo prestador de serviços                  FN031 - Investimento com recursos onerosos realizado pelo prestador de serviços                  FN032 - Investimento com recursos não onerosos realizado pelo prestador de serviços</i>
<b>Objetivo do Controle</b>	<i>Integridade                  Precisão / Exatidão                  Ocorrência</i>	
<b>Observações</b>		
Efetuar parametrização sistêmica para possibilitar a atualização automática da posição contábil após a baixa do produto no estoque / almoxarifado		

### CT050

<b>Atividade de Controle</b>	<i>Aprovação formal para inclusão de pagamentos não vinculados a pedidos de compra.</i>	
<b>Informações Relacionadas</b>	<i>FN017 - Despesas totais com os serviços                  FN015 - Despesas de exploração (DEX)                  FN011 - Despesa com produtos químicos                  FN014 - Despesa com serviços de terceiros                  FN013 - Despesa com energia elétrica                  FN020 - Despesa com água importada (bruta ou tratada)                  FN027 - Outras despesas de exploração                  FN028 - Outras despesas com os serviços                  FN039 - Despesa com esgoto exportado                  FN021 - Despesas fiscais ou tributárias computadas na DEX                  FN018 - Despesas capitalizáveis realizadas pelo prestador de serviços</i>	<i>FN023 - Investimento realizado em abastecimento de água pelo prestador de serviços                  FN024 - Investimento realizado em esgotamento sanitário pelo prestador de serviços                  FN025 - Outros investimentos realizados pelo prestador de serviços                  FN030 - Investimento com recursos próprios realizado pelo prestador de serviços                  FN031 - Investimento com recursos onerosos realizado pelo prestador de serviços                  FN032 - Investimento com recursos não onerosos realizado pelo prestador de serviços</i>
<b>Objetivo do Controle</b>	<i>Governança                  Ocorrência</i>	
<b>Observações</b>		
Avaliação não indica ações recomendadas (sujeito a coleta de evidências a partir do 2º Ciclo).		

**PROCESSO DE MONITORAMENTO DOS ÍNDICES DE ATENDIMENTO**

<b>CT078</b>	
<b>Atividade de Controle</b>	<i>Políticas, normas e/ou procedimentos formalmente definidos, atualizados e divulgados a todos os colaboradores envolvidos, que contemplem, entre outros aspectos, os responsáveis, os prazos e a descrição das atividades críticas do processo de monitoramento dos índices de atendimento, tais como: Coleta das informações para cálculo/ estimativa de população atendida. Realização do cálculo/ estimativa de população atendida.</i>
<b>Informações Relacionadas</b>	<i>AG001 - População total atendida com abastecimento de água AG026 - População urbana atendida com abastecimento de água ES001 - População total atendida com esgotamento sanitário ES026 - População urbana atendida com esgotamento sanitário</i>
<b>Objetivo do Controle</b>	<i>Governança</i>
<b>Observações</b>	
<i>Dentre as atividades destacadas para o processo de monitoramento dos índices de atendimento, devem ser selecionadas as que possuem maior impacto nos resultados da organização. Depois da priorização, os normativos devem ser elaborados e formalmente divulgadas nos meios institucionais de comunicação (Ex: intranet).</i>	

<b>CT079</b>	
<b>Atividade de Controle</b>	<i>Registro atualizado dos domicílios atendidos e que não contam com população residente (ex: domicílios utilizados para veraneio, domicílios utilizados somente em finais de semana, imóveis desocupados, dentre outros).</i>
<b>Informações Relacionadas</b>	<i>AG001 - População total atendida com abastecimento de água AG026 - População urbana atendida com abastecimento de água ES001 - População total atendida com esgotamento sanitário ES026 - População urbana atendida com esgotamento sanitário</i>
<b>Objetivo do Controle</b>	<i>Integridade</i>
<b>Observações</b>	
<i>Estimar a quantidade de domicílios atendidos que não contam com população residente através de informações fornecidas pelo IBGE no último Censo.</i>	

<b>CT080</b>	
<b>Atividade de Controle</b>	<i>Registro atualizado dos domicílios atendidos, possibilitando a identificação das economias localizadas em áreas urbana.</i>
<b>Informações Relacionadas</b>	<i>AG026 - População urbana atendida com abastecimento de água ES026 - População urbana atendida com esgotamento sanitário</i>
<b>Objetivo do Controle</b>	<i>Integridade</i>
<b>Observações</b>	
<i>Avaliação não indica ações recomendadas (sujeito a coleta de evidências a partir do 2º Ciclo).</i>	

<b>CT081</b>	
<b>Atividade de Controle</b>	<p><i>Realização do cálculo:</i></p> <ul style="list-style-type: none"> <li>- Por meio de estimativa da população atendida, através do produto da quantidade de economias residenciais ativas (de água e esgoto, totais ou apenas na zona urbana), multiplicada pela taxa média de habitantes por domicílio do respectivo município, obtida no último Censo ou Contagem de População do IBGE.</li> </ul> <p><i>Ou</i></p> <ul style="list-style-type: none"> <li>- Através da utilização de procedimento próprio que permita o cálculo preciso ou estimado das informações de população.</li> </ul>
<b>Informações Relacionadas</b>	<p>AG001 - População total atendida com abastecimento de água                      AG026 - População urbana atendida com abastecimento de água                      ES001 - População total atendida com esgotamento sanitário                      ES026 - População urbana atendida com esgotamento sanitário</p>
<b>Objetivo do Controle</b>	Precisão/Exatidão
<b>Observações</b>	
<p>Realizar o cálculo das informações de população atendida a partir de informações do IBGE e de quantidade de economias, conforme indicado no Glossário do SNIS, ou desenvolver metodologia própria que permita o cálculo preciso das informações de população atendida.</p>	

**PROCESSO OPERACIONAL**

<b>CT089</b>	
<b>Atividade de Controle</b>	<p><i>Políticas, normas e/ou procedimentos formalmente definidos, atualizados e divulgados a todos os colaboradores envolvidos, que contemplem, entre outros aspectos, os responsáveis, os prazos e a descrição das atividades críticas do processo operacional como:</i></p> <ul style="list-style-type: none"> <li>- Critérios de seleção e instalação de macromedidores.</li> <li>- Manutenção/ calibração de macromedidores dos sistemas de abastecimento de água e esgotamento sanitário.</li> </ul> <p><i>Registro e monitoramento de consumo em atividades especiais e operacionais.</i></p> <ul style="list-style-type: none"> <li>- Registro e monitoramento das informações de volumes produzidos/tratados, importados/exportados e macromedidos.</li> </ul>
<b>Informações Relacionadas</b>	<p>AG006 - Volume de água produzido                      AG012 - Volume de água macromedido                      AG024 - Volume de água de serviço                      AG018 - Volume de água tratada importado                      AG019 - Volume de água tratada exportado                      ES006 - Volume de esgoto tratado                      ES013 - Volume de esgoto bruto importado                      ES014 - Volume de esgoto bruto importado tratado nas instalações do importador                      ES015 - Volume de esgoto bruto exportado tratado nas instalações do importador</p>
<b>Objetivo do Controle</b>	Governança
<b>Observações</b>	
<p>Dentre as atividades destacadas para o processo operacional, devem ser selecionadas as que possuem maior impacto nos resultados da organização. Depois da priorização, os normativos devem ser elaborados e formalmente divulgados nos meios institucionais de comunicação (Ex: intranet). Realizar o levantamento das atividades do processo operacional que não possuem políticas, normas e/ou procedimentos e promover a elaboração e divulgação dos normativos nos meios institucionais de comunicação (Ex: intranet).</p>	

<b>CT090</b>	
<b>Atividade de Controle</b>	<i>Procedimentos definidos para concessão, revogação e revisão de acessos do sistema operacional, assegurando que somente usuários autorizados possuem acesso às transações críticas do processo de negócio.</i>
<b>Informações Relacionadas</b>	<i>AG006 - Volume de água produzido                      AG012 - Volume de água macromedido                      AG024 - Volume de água de serviço                      AG018 - Volume de água tratada importado                      AG019 - Volume de água tratada exportado                      ES006 - Volume de esgoto tratado                      ES013 - Volume de esgoto bruto importado                      ES014 - Volume de esgoto bruto importado tratado nas instalações do importador                      ES015 - Volume de esgoto bruto exportado tratado nas instalações do importador</i>
<b>Objetivo do Controle</b>	Governança
<b>Observações</b>	
Avaliação não indica ações recomendadas (sujeito a coleta de evidências a partir do 2º Ciclo).	

<b>CT091</b>	
<b>Atividade de Controle</b>	<i>Monitoramento das transações críticas do processo operacional através da revisão periódica do "log" do sistema aplicativo (trilha de auditoria).</i>
<b>Informações Relacionadas</b>	<i>AG006 - Volume de água produzido                      AG012 - Volume de água macromedido                      AG024 - Volume de água de serviço                      AG018 - Volume de água tratada importado                      AG019 - Volume de água tratada exportado                      ES006 - Volume de esgoto tratado                      ES013 - Volume de esgoto bruto importado                      ES014 - Volume de esgoto bruto importado tratado nas instalações do importador                      ES015 - Volume de esgoto bruto exportado tratado nas instalações do importador</i>
<b>Objetivo do Controle</b>	Governança
<b>Observações</b>	
Avaliação não indica ações recomendadas (sujeito a coleta de evidências a partir no 2º Ciclo).	

<b>CT092</b>	
<b>Atividade de Controle</b>	<i>Macromedição dos volumes de água produzidos.</i>
<b>Informações Relacionadas</b>	<i>AG006 - Volume de água produzido</i>
<b>Objetivo do Controle</b>	Precisão
<b>Observações</b>	
Avaliação não indica ações recomendadas (sujeito a coleta de evidências a partir do 2º Ciclo).	

<b>CT093</b>	
<b>Atividade de Controle</b>	<i>Macromedição dos volumes de água tratada importados.</i>
<b>Informações Relacionadas</b>	<i>AG018 - Volume de água tratada importado</i>
<b>Objetivo do Controle</b>	<i>Precisão</i>
<b>Observações</b>	
Avaliação não indica ações recomendadas (sujeito a coleta de evidências a partir do 2º Ciclo).	

<b>CT094</b>	
<b>Atividade de Controle</b>	<i>Macromedição dos volumes de água tratada exportados.</i>
<b>Informações Relacionadas</b>	<i>AG019 - Volume de água tratada exportado</i>
<b>Objetivo do Controle</b>	<i>Precisão</i>
<b>Observações</b>	
Realizar mapeamento dos pontos de saída de água tratada exportada que não possuem macromedidores. Dimensionar e instalar os macromedidores nos pontos de saída de água que exportam os volumes de água mais representativos.	

<b>CT095</b>	
<b>Atividade de Controle</b>	<i>Macromedição dos volumes de esgoto tratados.</i>
<b>Informações Relacionadas</b>	<i>ES006 - Volume de esgotos tratado ES014 - Volume de esgoto importado tratado nas instalações do importador</i>
<b>Objetivo do Controle</b>	<i>Precisão</i>
<b>Observações</b>	
Realizar mapeamento das entradas das ETEs que não possuem macromedidores. Dimensionar e instalar os macromedidores nas entradas das ETEs que tratam os volumes de esgoto mais representativos	

<b>CT096</b>	
<b>Atividade de Controle</b>	<i>Macromedição dos volumes de esgoto importados.</i>
<b>Informações Relacionadas</b>	<i>ES013 - Volume de esgotos bruto importado ES014 - Volume de esgoto importado tratado nas instalações do importador</i>
<b>Objetivo do Controle</b>	<i>Precisão</i>
<b>Observações</b>	
Não aplicável	

<b>CT097</b>	
<b>Atividade de Controle</b>	<i>Macromedição dos volumes de esgoto exportados.</i>
<b>Informações Relacionadas</b>	<i>ES015 - Volume de esgoto bruto exportado tratado nas instalações do importador</i>
<b>Objetivo do Controle</b>	<i>Precisão</i>
<b>Observações</b>	
Não aplicável	

<b>CT098</b>	
<b>Atividade de Controle</b>	<i>Procedimento definido para realização periódica de calibrações nos macromedidores dos sistemas de abastecimento de água.</i>
<b>Informações Relacionadas</b>	<i>AG006 - Volume de água produzido AG012 - Volume de água macromedido AG018 - Volume de água tratada importado AG019 - Volume de água tratada exportado</i>
<b>Objetivo do Controle</b>	<i>Precisão</i>
<b>Observações</b>	
Estabelecer procedimento de calibração periódica dos macromedidores dos sistemas de abastecimento de água.	

<b>CT099</b>	
<b>Atividade de Controle</b>	<i>Procedimento definido para realização periódica de calibrações nos macromedidores dos sistemas de esgotamento sanitário.</i>
<b>Informações Relacionadas</b>	<i>ES006 - Volume de esgoto tratado ES013 - Volume de esgoto bruto importado ES014 - Volume de esgoto bruto importado tratado nas instalações do importador ES015 - Volume de esgoto bruto exportado tratado nas instalações do importador</i>
<b>Objetivo do Controle</b>	<i>Precisão</i>
<b>Observações</b>	
Estabelecer procedimento de calibração periódica dos macromedidores dos sistemas de abastecimento de esgotamento sanitário.	

### CT100

<b>Atividade de Controle</b>	<i>Acompanhamento dos volumes macromedidos/estimados do sistema de abastecimento de água.</i>
<b>Informações Relacionadas</b>	<i>AG006 - Volume de água produzido AG012 - Volume de água macromedido AG018 - Volume de água tratada importado AG019 - Volume de água tratada exportado</i>
<b>Objetivo do Controle</b>	<i>Precisão</i>
<b>Observações</b>	
Desenvolver/adquirir sistemas que possibilitem o registro manual dos volumes macromedidos/estimados de água e esgoto. Adquirir equipamentos e desenvolver/adquirir sistemas que permitam a integração automática com os macromedidores para o preenchimento automático das informações de volumes de água.	

### CT101

<b>Atividade de Controle</b>	<i>Acompanhamento dos volumes macromedidos/estimados do sistema de esgotamento sanitário.</i>
<b>Informações Relacionadas</b>	<i>ES006 - Volume de esgoto tratado ES013 - Volume de esgoto bruto importado ES014 - Volume de esgoto bruto importado tratado nas instalações do importador ES015 - Volume de esgoto bruto exportado tratado nas instalações do importador</i>
<b>Objetivo do Controle</b>	<i>Precisão</i>
<b>Observações</b>	
Desenvolver/adquirir sistemas que possibilitem o registro manual dos volumes macromedidos/estimados de esgoto. Adquirir equipamentos e desenvolver/adquirir sistemas que permitam a integração automática com os macromedidores para o preenchimento automático das informações de volumes.	

### CT102

<b>Atividade de Controle</b>	<i>Acompanhamento dos volumes do consumo destinado a atividades especiais, envolvendo: Consumo dos prédios próprios do operador; Volume transportado por caminhões-pipa; Consumo pelo corpo de bombeiros; Abastecimentos realizados a título de suprimento social (favelas e chafarizes); Lavagem de ruas e rega de serviços públicos; Fornecimento para obras públicas.</i>
<b>Informações Relacionadas</b>	<i>AG024 - Volume de água de serviço</i>
<b>Objetivo do Controle</b>	<i>Precisão</i>
<b>Observações</b>	
Realizar o acompanhamento em sistema ou planilha eletrônica dos volumes consumidos em todos os tipos de atividades especiais.	



<b>CT103</b>	
<b>Atividade de Controle</b>	<i>Acompanhamento dos volumes do consumo destinado a atividades operacionais, envolvendo: Desinfecção de adutoras e redes. Testes hidráulicos de estanqueidade. Limpezas de reservatórios.</i>
<b>Informações Relacionadas</b>	AG024 - Volume de água de serviço
<b>Objetivo do Controle</b>	Precisão
<b>Observações</b>	
Avaliação não indica ações recomendadas (sujeito a coleta de evidências a partir do 2º Ciclo).	

<b>CT104</b>	
<b>Atividade de Controle</b>	<i>Existência de procedimento definido para estimativa e registro do volume de água recuperado.</i>
<b>Informações Relacionadas</b>	AG024 - Volume de água de serviço
<b>Objetivo do Controle</b>	Precisão
<b>Observações</b>	
Desenvolver e formalizar documento indicando o procedimento para estimativa de volume de água recuperado em decorrência de fraudes, com base nas características das ligações eliminadas.	

## PROCESSO DE CONTROLE DE QUALIDADE DA ÁGUA

<b>CT115</b>	
<b>Atividade de Controle</b>	<i>Políticas, normas e/ou procedimentos formalmente definidos, atualizados e divulgados a todos os colaboradores envolvidos, que contemplem, entre outros aspectos, os responsáveis, os prazos e a descrição das atividades críticas do processo de controle da qualidade da água para coliformes totais, tais como: - Coleta e preservação de amostras; - Análises laboratoriais, segundo parâmetros e recomendações legais (Portaria Nº 2.914 de 12 de dezembro de 2011 do Ministério da Saúde); Registro e monitoramento dos resultados das análises de amostras.</i>
<b>Informações Relacionadas</b>	QD026 - Quantidade de amostras analisadas para aferição de coliformes totais QD027 - Quantidade de amostras analisadas para aferição de coliformes totais com resultados fora do padrão
<b>Objetivo do Controle</b>	Governança
<b>Observações</b>	
Avaliação não indica ações recomendadas (sujeito a coleta de evidências a partir do 2º Ciclo).	

### CT116

**Atividade de Controle**

*Plano de amostragem formalizado, definindo pontos de coleta, conforme critérios estabelecidos pela Portaria Nº 2.914 de 12 de dezembro de 2011 do Ministério da Saúde.*

**Informações Relacionadas**

*QD026 - Quantidade de amostras analisadas para aferição de coliformes totais  
QD027 - Quantidade de amostras analisadas para aferição de coliformes totais com resultados fora do padrão*

**Objetivo do Controle**

*Integridade e precisão*

**Observações**

Avaliação não indica ações recomendadas (sujeito a coleta de evidências a partir do 2º Ciclo).

### CT117

**Atividade de Controle**

*Estrutura laboratorial, própria ou terceirizada, com equipamentos adequados, tendo como base os preceitos estabelecidos na NBR ISO/IEC 17025 (Requisitos gerais para competência de laboratórios de ensaio e calibração), tais como:*  
 - *Utilização de equipamentos e insumos para o desempenho correto dos ensaios e/ou calibrações;*  
 - *Instalações do laboratório (ex: fontes de energia, iluminação, condições ambientais etc.) que facilitem a realização correta dos ensaios e calibrações.*

**Informações Relacionadas**

*QD026 - Quantidade de amostras analisadas para aferição de coliformes totais  
QD027 - Quantidade de amostras analisadas para aferição de coliformes totais com resultados fora do padrão*

**Objetivo do Controle**

*Integridade e precisão*

**Observações**

Avaliação não indica ações recomendadas (sujeito a coleta de evidências a partir do 2º Ciclo).

### CT118

**Atividade de Controle**

*Alocação de profissionais qualificados para atuarem de forma direta e indireta na realização de análises da qualidade da água para coliformes totais.*

**Informações Relacionadas**

*QD026 - Quantidade de amostras analisadas para aferição de coliformes totais  
QD027 - Quantidade de amostras analisadas para aferição de coliformes totais com resultados fora do padrão*

**Objetivo do Controle**

*Integridade e precisão*

**Observações**

Avaliação não indica ações recomendadas (sujeito a coleta de evidências a partir do 2º Ciclo).

### CT119

**Atividade de Controle**

*Registro e acompanhamento das coletas e resultados das análises para coliformes totais.*

**Informações Relacionadas**

*QD026 - Quantidade de amostras analisadas para aferição de coliformes totais  
QD027 - Quantidade de amostras analisadas para aferição de coliformes totais com resultados fora do padrão*

**Objetivo do Controle**

*Integridade e precisão*

**Observações**

Adquirir/desenvolver software específico para o registro, acompanhamento e avaliação das coletas e resultados de análises da qualidade da água para coliformes totais.

### CT120

**Atividade de Controle**

*Procedimento para análise periódica dos resultados de qualidade de água para coliformes totais, avaliando resultados discrepantes ou incompatíveis com o histórico.*

**Informações Relacionadas**

*QD026 - Quantidade de amostras analisadas para aferição de coliformes totais  
QD027 - Quantidade de amostras analisadas para aferição de coliformes totais com resultados fora do padrão*

**Objetivo do Controle**

*Integridade e precisão*

**Observações**

Avaliação não indica ações recomendadas (sujeito a coleta de evidências a partir do 2º Ciclo).

# Conclusões

# Conclusões

## Considerações Finais

*De acordo com a abordagem empregada pela ARES-PCJ para execução do 1º Ciclo de implantação da metodologia ACERTAR, por meio do efetivo próprio da Agência e sem terceirização, não foram aplicados Testes de Controle ou Testes Substantivos para avaliação de Confiança ou Exatidão, que deverão ser aplicados na execução do 2º e 3º Ciclos.*

*Desta forma, esta primeira aplicação da metodologia ACERTAR ao SAAE Porto Feliz limitou-se à avaliação de confiança do grupo básico de informações do SNIS, sem coleta e reunião de evidências, a partir do preenchimento de planilhas de autodiagnóstico das Melhores Práticas da metodologia pelo prestador.*

*A equipe que realizou os trabalhos identificou que há ações recomendadas em um conjunto significativo de práticas avaliadas, sobretudo em relação a gestão comercial, processos operacionais e controle da qualidade da água. As avaliações correspondentes a gestão de recursos humanos, contábil e de suprimentos/compras/contratos resultaram em níveis altos, que serão verificados mediante coleta de evidências durante a aplicação dos testes de controle no 2º ciclo de implantação da metodologia.*

*A expectativa da ARES-PCJ é que os resultados e eventuais recomendações sejam observadas pelo Prestador de Serviços, para promoção contínua do desenvolvimento de processos internos, profissionalização dos serviços e aumento dos graus de confiança e exatidão das informações que, por sua vez, terminam por gerar indicadores de desempenho mais seguros e confiáveis do SNIS para tomadas de decisão de prestadores, reguladores e toda a sociedade.*