



ARES AGÊNCIA
REGULADORA
PCJ



Acertar

Relatório Final de Auditoria das
Informações do SNIS

Americana, maio de 2021

Agência Reguladora ARES-PCJ

SAAE Indaiatuba

Ano de Referência dos Dados Certificados: 2018



ACERTAR

AUDITORIA - CERTIFICAÇÃO - REGULAÇÃO

Sumário

Introdução	1
Projeto Acertar	2
Metodologias de Auditoria e Certificação de informações do Sistema Nacional de Informações sobre Saneamento (SNIS).....	2
Escopo dos Trabalhos	5
Estratégia de Auditoria.....	6
Equipe de Auditoria.....	7
AAvaliação de Confiança	9
PROCESSO COMERCIAL	9
PROCESSO DE FOLHA DE PAGAMENTO.....	14
PROCESSO CONTÁBIL	18
PROCESSO DE SUPRIMENTOS/COMPRAS	26
PROCESSO DE MONITORAMENTO DOS ÍNDICES DE ATENDIMENTO	33
PROCESSO OPERACIONAL.....	34
PROCESSO DE CONTROLE DE QUALIDADE DA ÁGUA	39

Introdução

Projeto Acertar

O Projeto Acertar teve como objetivo desenvolver metodologias de Auditoria e Certificação de informações do Sistema Nacional de Informações sobre Saneamento (SNIS). O projeto, executado no âmbito do Programa de Desenvolvimento do Setor Água – INTERÁGUAS, foi resultado da parceria entre o Ministério das Cidades e a Associação Brasileira de Agências de Regulação – ABAR e cujo propósito foi de aprimorar os processos de gestão das informações dos prestadores de serviços de saneamento.



Metodologias de Auditoria e Certificação de informações do Sistema Nacional de Informações sobre Saneamento (SNIS)

O método desenvolvido para auditar e certificar as informações fornecidas pelos prestadores de serviço de abastecimento de água e esgotamento sanitário ao SNIS, é composto por 5 (cinco) etapas: Mapeamento de Processos, Identificação de Riscos, Avaliação de Confiança e Avaliação de Exatidão, conforme figura abaixo:

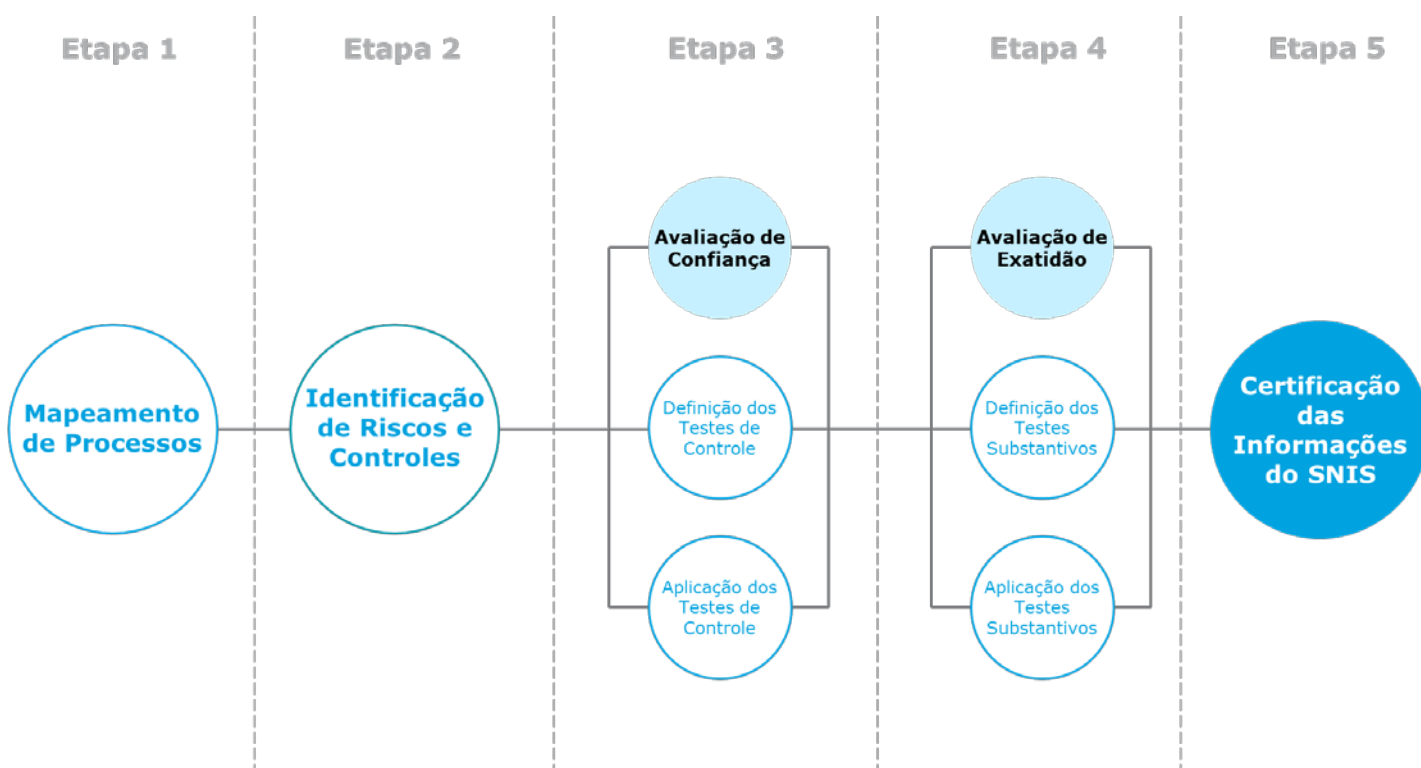


Figura 1 – Fluxo da Metodologia de Auditoria e Certificação das Informações do SNIS

O mapeamento dos processos de geração das informações do SNIS é realizado para que seja possível identificar as atividades existentes e as suas inter-relações.

Após o entendimento dos processos é possível visualizar as fragilidades e realizar a identificação dos riscos associados a cada etapa, buscando compreender os fatores que poderiam causar impactos negativos aos objetivos de negócio das prestadoras de serviço de abastecimento de água e esgotamento sanitário. Com análise dos riscos concluída, faz-se necessário definir os chamados controles internos, mecanismos que evitam que os riscos identificados possam vir a se materializar.

A Avaliação de Confiança que constitui a Etapa 3 do modelo, é composta pelos testes de controle, cujo objetivo é verificar o nível de implementação dos controles considerados essenciais para a geração de informações confiáveis. Assim, atribui-se uma certificação a cada informação a partir da Avaliação dos seus controles relacionados.

A Avaliação de Exatidão se dá a partir do desenvolvimento de testes substantivos que verificam cada informação individualmente para analisar o nível de exatidão dos dados declarados pelo prestador de serviços ao SNIS.

A metodologia aplicada resulta no processo de certificação, sendo possível avaliar a qualidade das informações do SNIS nas dimensões de confiança e exatidão. É importante compreender que uma informação pode ter sido gerada por fontes confiáveis, mas não ser exata. Por outro lado, pode ter sido gerada por fontes que não fornecem a confiança necessária, mas possuem exatidão.

Para a certificação final de cada informação, foi realizada a uma combinação dos dois critérios anteriormente citados, a fim de alcançar uma Avaliação única, conforme indicado na matriz abaixo:

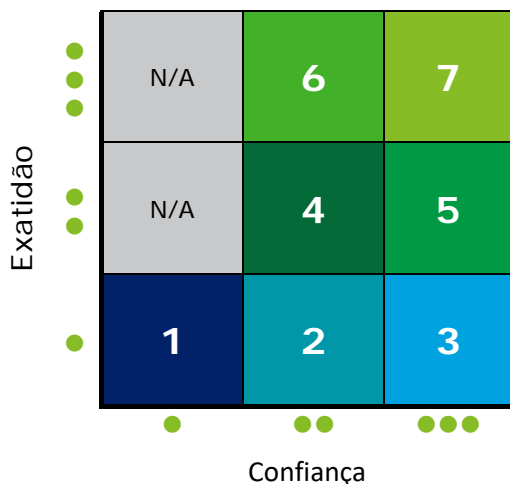


Figura 2 – Matriz de Certificação das Informações do SNIS

Dessa forma, a certificação das informações do SNIS é dada por meio de certificações entre 0 e 7, com as descrições de cada certificação indicadas a seguir:

Nível de Confiança:

O nível de confiança indica o grau de segurança de que o prestador de serviços é capaz de gerar informações confiáveis.

Nível de Exatidão:

O nível de exatidão determina o quanto os números informados refletem com precisão os eventos ocorridos.

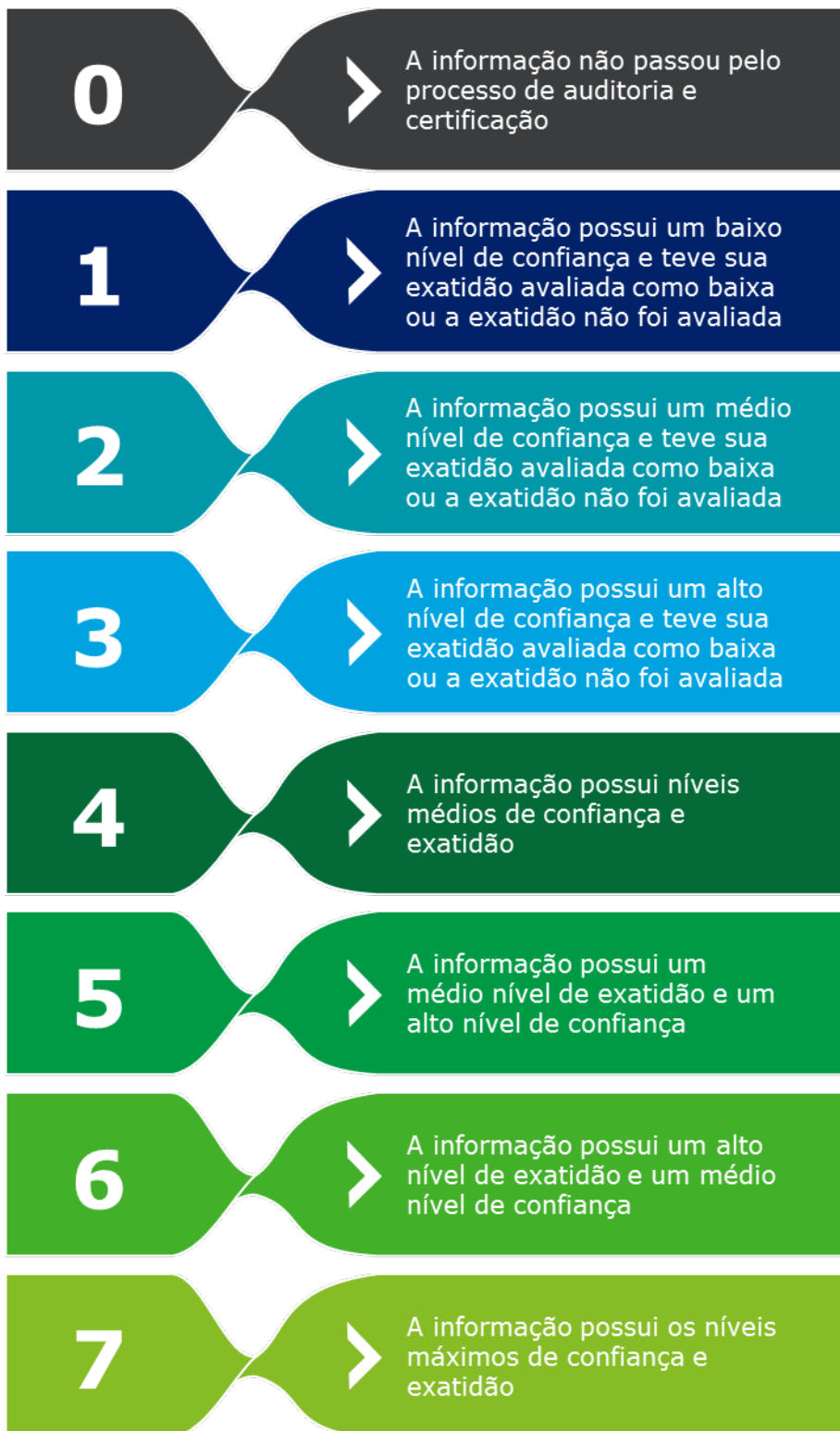


Figura 3 – Descrição das Certificações atribuíveis às informações do SNIS

Entende-se que, caso uma informação seja avaliada com o nível de confiança mínimo, esta não deve ter a sua exatidão avaliada, já que os controles internos não são capazes de gerar dados confiáveis para a execução dos testes substantivos. Assim, as informações com baixo nível de confiança são sempre certificadas com a certificação 1, conforme indicado na matriz de certificação.

Escopo dos Trabalhos

Para aplicação da metodologia ACERTAR a ARES-PCJ promoveu um ciclo de capacitações durante três dias em fevereiro de 2020, com presença de 118 pessoas de 30 municípios para apresentação detalhada da metodologia e realização de um workshop em que os diversos Prestadores de Serviços regulados realizaram Autodiagnóstico através do preenchimento da planilha de Melhores Práticas da metodologia.

Figura 4 – Workshop ACERTAR na ARES-PCJ em fevereiro de 2020

O Check List de Melhores Práticas é uma iniciativa da ABAR – Associação Brasileira das Agências de Regulação e GIZ – Cooperação Alemã, que classifica processos e procedimentos a partir de um autodiagnóstico em 3 níveis, sendo o Nível 3 considerado como excelência de implantação, além de recomendar ações necessárias por nível de confiança.

Este relatório consolida a primeira etapa do processo de auditoria das informações do SNIS referentes ao serviço prestado pelo SAAE Indaiatuba. Nessa etapa a equipe de auditoria da Agência Reguladora PCJ (ARES-PCJ) apresenta a Avaliação de confiança do grupo básico de informações do SNIS para o referido prestador, sem testes de controle (1º ciclo).

A seguir são apresentadas as informações avaliadas neste relatório.

Ref.	Informação
AG002	Quantidade de ligações ativas de água
AG003	Quantidade de economias ativas de água
AG004	Quantidade de ligações ativas de água micromedidas
AG006	Volume de água produzido
AG010	Volume de água consumido
AG011	Volume de água faturado
AG018	Volume de água tratada importado
AG019	Volume de água tratada exportado
AG024	Volume de água de serviço

AG026	População urbana atendida com abastecimento de água
ES002	Quantidade de ligações ativas de esgoto
ES003	Quantidade de economias ativas de esgoto
ES005	Volume de esgoto coletado
ES006	Volume de esgoto tratado
ES007	Volume de esgoto faturado
ES013	Volume de esgoto bruto importado
ES014	Volume de esgotos bruto importado tratado nas instalações do importador
ES015	Volume de esgotos bruto exportado tratado nas instalações do importador
ES026	População urbana atendida com esgotamento sanitário
FN010	Despesa com pessoal próprio
FN014	Despesa com serviços de terceiros
FN015	Despesas de exploração (DEX)
FN026	Quantidade total de empregados próprios
QD026	Quantidade de amostras analisadas para aferição de coliformes totais
QD027	Quantidade de amostras analisadas para aferição de coliformes totais com resultados fora do padrão

Tabela 1 – Relação de informações auditadas

Estratégia de Auditoria

Diante das diferentes possibilidades de execução das atividades de auditoria e certificação, a Agência Reguladora optou pela execução com pessoal próprio, como indicado na Figura 4:

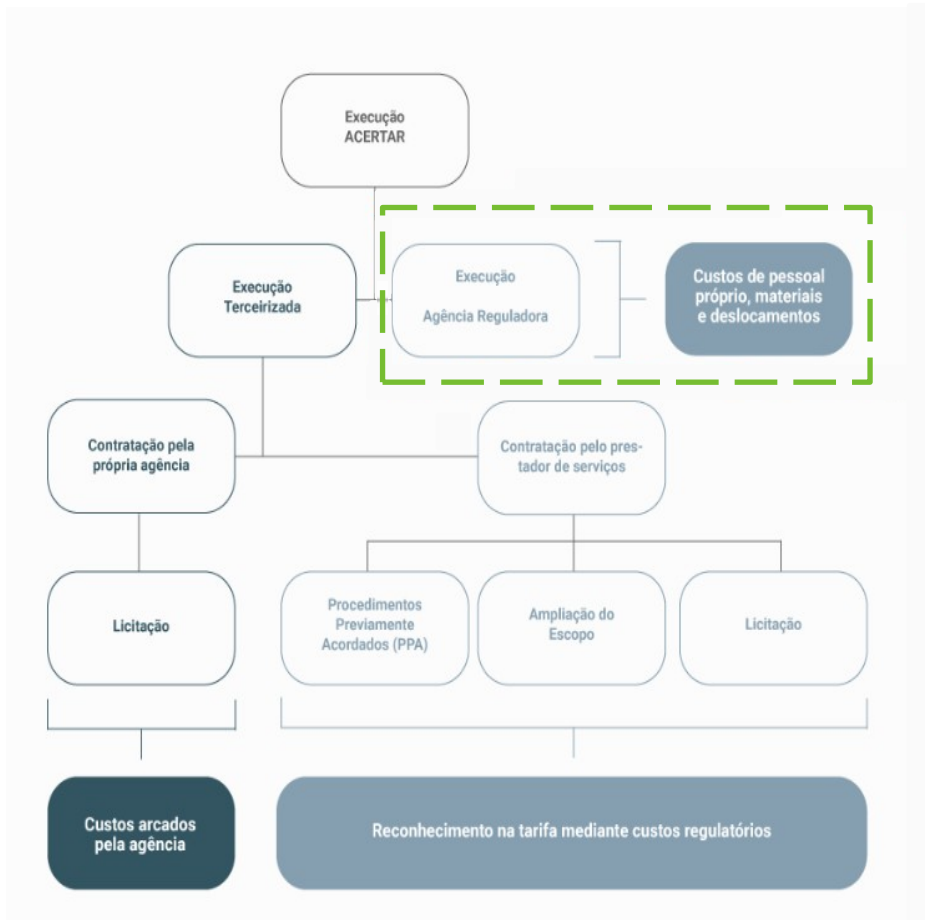


Figura 5 –Árvore de Decisão de Certificação

Equipe de Auditoria

Os profissionais que compõem a equipe responsável pela execução dos trabalhos de auditoria e certificação de informações do SNIS estão listados na tabela a seguir, sendo todos colaboradores diretos e indiretos da ARES-PCJ:

Nome	Função
Daniel Manzi	Coordenador
Gabriel Guidolin Bertola	Líder de Campo
Rodrigo Taufic	Equipe Operacional
Lucas Cândido dos Santos	Equipe Operacional
André Felipini	Equipe Operacional
Edilinson Albuquerque	Equipe Operacional
Carolina Zaramelo Carvalho	Equipe Operacional

Tabela 2 – Equipe de Auditoria

A Avaliação de Confiança

Avaliação de Confiança

Avaliação de Confiança

A seguir são apresentadas as avaliações de confiança relacionadas a cada teste de controle, agrupadas de acordo com o seu processo. A equipe de auditoria, nesta primeira etapa, não realizou os testes de controle.

PROCESSO COMERCIAL

CT001			
Atividade de Controle	<p>Políticas, normas e/ou procedimentos formalmente definidos, atualizados e divulgados a todos os colaboradores envolvidos, que contemplem, entre outros aspectos, os responsáveis, os prazos e a descrição das atividades críticas do processo de cadastro e classificação, tais como:</p> <p>Cadastro e classificação de novos usuários; Cadastro de ligações, economias e imóveis; Cadastro de usuários com Tarifa Social; Cadastro de serviços não tarifários; Cadastro de contratos sob demanda; Cadastro de hidrômetros.</p>		
Informações Relacionadas	<table border="0"> <tr> <td> <p>FN001 - Receita operacional direta total FN002 - Receita operacional direta de água FN003 - Receita operacional direta de esgoto FN004 - Receita operacional indireta FN005 - Receita operacional total (direta + indireta) ES002 - Quantidade de ligações ativas de esgoto ES003 - Quantidade de economias ativas de esgoto</p> </td> <td> <p>AG021 - Quantidade de ligações totais de água AG002 - Quantidade de ligações ativas de água AG003 - Quantidade de economias ativas de água AG004 - Quantidade de ligações ativas de água micromedidas AG013 - Quantidade de economias residenciais ativas de água</p> </td> </tr> </table>	<p>FN001 - Receita operacional direta total FN002 - Receita operacional direta de água FN003 - Receita operacional direta de esgoto FN004 - Receita operacional indireta FN005 - Receita operacional total (direta + indireta) ES002 - Quantidade de ligações ativas de esgoto ES003 - Quantidade de economias ativas de esgoto</p>	<p>AG021 - Quantidade de ligações totais de água AG002 - Quantidade de ligações ativas de água AG003 - Quantidade de economias ativas de água AG004 - Quantidade de ligações ativas de água micromedidas AG013 - Quantidade de economias residenciais ativas de água</p>
<p>FN001 - Receita operacional direta total FN002 - Receita operacional direta de água FN003 - Receita operacional direta de esgoto FN004 - Receita operacional indireta FN005 - Receita operacional total (direta + indireta) ES002 - Quantidade de ligações ativas de esgoto ES003 - Quantidade de economias ativas de esgoto</p>	<p>AG021 - Quantidade de ligações totais de água AG002 - Quantidade de ligações ativas de água AG003 - Quantidade de economias ativas de água AG004 - Quantidade de ligações ativas de água micromedidas AG013 - Quantidade de economias residenciais ativas de água</p>		
Objetivo do Controle	Governança		
Observações			
<p>Priorizar elaboração de normativos compreendidos como mais relevantes. Elaboração dos demais normativos</p>			

CT002			
Atividade de Controle	<p>Segregação de funções para as atividades críticas do processo de cadastro e classificação:</p> <p>Efetivação do cadastro; Faturamento; Arrecadação; Corte e religação.</p>		
Informações Relacionadas	<table border="0"> <tr> <td> <p>FN001 - Receita operacional direta total FN002 - Receita operacional direta de água FN003 - Receita operacional direta de esgoto FN004 - Receita operacional indireta FN005 - Receita operacional total (direta + indireta) AG021 - Quantidade de ligações totais de água AG002 - Quantidade de ligações ativas de água</p> </td> <td> <p>AG003 - Quantidade de economias ativas de água AG004 - Quantidade de ligações ativas de água micromedidas AG013 - Quantidade de economias residenciais ativas de água ES002 - Quantidade de ligações ativas de esgoto ES003 - Quantidade de economias ativas de esgoto</p> </td> </tr> </table>	<p>FN001 - Receita operacional direta total FN002 - Receita operacional direta de água FN003 - Receita operacional direta de esgoto FN004 - Receita operacional indireta FN005 - Receita operacional total (direta + indireta) AG021 - Quantidade de ligações totais de água AG002 - Quantidade de ligações ativas de água</p>	<p>AG003 - Quantidade de economias ativas de água AG004 - Quantidade de ligações ativas de água micromedidas AG013 - Quantidade de economias residenciais ativas de água ES002 - Quantidade de ligações ativas de esgoto ES003 - Quantidade de economias ativas de esgoto</p>
<p>FN001 - Receita operacional direta total FN002 - Receita operacional direta de água FN003 - Receita operacional direta de esgoto FN004 - Receita operacional indireta FN005 - Receita operacional total (direta + indireta) AG021 - Quantidade de ligações totais de água AG002 - Quantidade de ligações ativas de água</p>	<p>AG003 - Quantidade de economias ativas de água AG004 - Quantidade de ligações ativas de água micromedidas AG013 - Quantidade de economias residenciais ativas de água ES002 - Quantidade de ligações ativas de esgoto ES003 - Quantidade de economias ativas de esgoto</p>		
Objetivo do Controle	Governança		
Observações			
<p>Avaliação não indica ações recomendadas (sujeito a coleta de evidências a partir do 2º Ciclo).</p>			

CT003

Atividade de Controle

Procedimentos definidos para concessão, revogação e revisão de acessos do sistema comercial, assegurando que somente usuários autorizados possuem acesso às transações críticas do processo de negócio.

Informações Relacionadas

<p><i>FN001 - Receita operacional direta total</i> <i>FN002 - Receita operacional direta de água</i> <i>FN003 - Receita operacional direta de esgoto</i> <i>FN004 - Receita operacional indireta</i> <i>FN005 - Receita operacional total (direta + indireta)</i> <i>FN006 - Arrecadação</i> <i>AG021 - Quantidade de ligações totais de água</i> <i>AG002 - Quantidade de ligações ativas de água</i> <i>AG003 - Quantidade de economias ativas de água</i> <i>AG004 - Quantidade de ligações ativas de água micromedidas</i></p>	<p><i>AG013 - Quantidade de economias residenciais ativas de água</i> <i>ES002 - Quantidade de ligações ativas de esgoto</i> <i>ES003 - Quantidade de economias ativas de esgoto</i> <i>AG010 - Volume de água consumido</i> <i>AG011 - Volume de água faturado</i> <i>ES005 - Volume de esgoto coletado</i> <i>ES007 - Volume de esgoto faturado</i> <i>QD011 - Quantidade de extravasamentos de esgotos registrados</i></p>
---	--

Objetivo do Controle

Governança

Observações

AAvaliação não indica ações recomendadas (sujeito a coleta de evidências a partir do 2º Ciclo).

CT004

Atividade de Controle

Monitoramento das transações críticas do processo comercial através da revisão periódica do "log" do sistema aplicativo (trilha de auditoria).

Informações Relacionadas

<p><i>FN001 - Receita operacional direta total</i> <i>FN002 - Receita operacional direta de água</i> <i>FN003 - Receita operacional direta de esgoto</i> <i>FN004 - Receita operacional indireta</i> <i>FN005 - Receita operacional total (direta + indireta)</i> <i>FN006 - Arrecadação</i> <i>AG021 - Quantidade de ligações totais de água</i> <i>AG002 - Quantidade de ligações ativas de água</i> <i>AG003 - Quantidade de economias ativas de água</i> <i>AG004 - Quantidade de ligações ativas de água micromedidas</i></p>	<p><i>AG013 - Quantidade de economias residenciais ativas de água</i> <i>ES002 - Quantidade de ligações ativas de esgoto</i> <i>ES003 - Quantidade de economias ativas de esgoto</i> <i>AG010 - Volume de água consumido</i> <i>AG011 - Volume de água faturado</i> <i>ES005 - Volume de esgoto coletado</i> <i>ES007 - Volume de esgoto faturado</i> <i>QD011 - Quantidade de extravasamentos de esgotos registrados</i></p>
---	--

Objetivo do Controle

Governança

Observações

AAvaliação não indica ações recomendadas (sujeito a coleta de evidências a partir do 2º Ciclo).

CT005															
Atividade de Controle	<i>Consistências automáticas para restringir o cadastramento de clientes em duplicidade e/ou o preenchimento incorreto de campos-chave (exemplos: razão social, CNPJ/CPF, endereço, inscrição do imóvel).</i>														
Informações Relacionadas	<table border="0"> <tr> <td><i>FN001 - Receita operacional direta total</i></td> <td><i>AG003 - Quantidade de economias ativas de água</i></td> </tr> <tr> <td><i>FN002 - Receita operacional direta de água</i></td> <td><i>AG004 - Quantidade de ligações ativas de água micromedidas</i></td> </tr> <tr> <td><i>FN003 - Receita operacional direta de esgoto</i></td> <td><i>AG013 - Quantidade de economias residenciais ativas de água</i></td> </tr> <tr> <td><i>FN004 - Receita operacional indireta</i></td> <td><i>ES002 - Quantidade de ligações ativas de esgoto</i></td> </tr> <tr> <td><i>FN005 - Receita operacional total (direta + indireta)</i></td> <td><i>ES003 - Quantidade de economias ativas de esgoto</i></td> </tr> <tr> <td><i>AG021 - Quantidade de ligações totais de água</i></td> <td></td> </tr> <tr> <td><i>AG002 - Quantidade de ligações ativas de água</i></td> <td></td> </tr> </table>	<i>FN001 - Receita operacional direta total</i>	<i>AG003 - Quantidade de economias ativas de água</i>	<i>FN002 - Receita operacional direta de água</i>	<i>AG004 - Quantidade de ligações ativas de água micromedidas</i>	<i>FN003 - Receita operacional direta de esgoto</i>	<i>AG013 - Quantidade de economias residenciais ativas de água</i>	<i>FN004 - Receita operacional indireta</i>	<i>ES002 - Quantidade de ligações ativas de esgoto</i>	<i>FN005 - Receita operacional total (direta + indireta)</i>	<i>ES003 - Quantidade de economias ativas de esgoto</i>	<i>AG021 - Quantidade de ligações totais de água</i>		<i>AG002 - Quantidade de ligações ativas de água</i>	
<i>FN001 - Receita operacional direta total</i>	<i>AG003 - Quantidade de economias ativas de água</i>														
<i>FN002 - Receita operacional direta de água</i>	<i>AG004 - Quantidade de ligações ativas de água micromedidas</i>														
<i>FN003 - Receita operacional direta de esgoto</i>	<i>AG013 - Quantidade de economias residenciais ativas de água</i>														
<i>FN004 - Receita operacional indireta</i>	<i>ES002 - Quantidade de ligações ativas de esgoto</i>														
<i>FN005 - Receita operacional total (direta + indireta)</i>	<i>ES003 - Quantidade de economias ativas de esgoto</i>														
<i>AG021 - Quantidade de ligações totais de água</i>															
<i>AG002 - Quantidade de ligações ativas de água</i>															
Objetivo do Controle	<i>Ocorrência</i> <i>Precisão / Exatidão</i>														
Observações															
AAvaliação não indica ações recomendadas (sujeito a coleta de evidências a partir do 2º Ciclo).															

CT006															
Atividade de Controle	<i>Atualização tempestiva do cadastro com base nas informações verificadas em campo pelos agentes fiscalizadores, a partir de vínculo sistêmico com o fechamento da Ordem de Serviço correspondente.</i>														
Informações Relacionadas	<table border="0"> <tr> <td><i>FN001 - Receita operacional direta total</i></td> <td><i>AG003 - Quantidade de economias ativas de água</i></td> </tr> <tr> <td><i>FN002 - Receita operacional direta de água</i></td> <td><i>AG004 - Quantidade de ligações ativas de água micromedidas</i></td> </tr> <tr> <td><i>FN003 - Receita operacional direta de esgoto</i></td> <td><i>AG013 - Quantidade de economias residenciais ativas de água</i></td> </tr> <tr> <td><i>FN004 - Receita operacional indireta</i></td> <td><i>ES002 - Quantidade de ligações ativas de esgoto</i></td> </tr> <tr> <td><i>FN005 - Receita operacional total (direta + indireta)</i></td> <td><i>ES003 - Quantidade de economias ativas de esgoto</i></td> </tr> <tr> <td><i>AG021 - Quantidade de ligações totais de água</i></td> <td></td> </tr> <tr> <td><i>AG002 - Quantidade de ligações ativas de água</i></td> <td></td> </tr> </table>	<i>FN001 - Receita operacional direta total</i>	<i>AG003 - Quantidade de economias ativas de água</i>	<i>FN002 - Receita operacional direta de água</i>	<i>AG004 - Quantidade de ligações ativas de água micromedidas</i>	<i>FN003 - Receita operacional direta de esgoto</i>	<i>AG013 - Quantidade de economias residenciais ativas de água</i>	<i>FN004 - Receita operacional indireta</i>	<i>ES002 - Quantidade de ligações ativas de esgoto</i>	<i>FN005 - Receita operacional total (direta + indireta)</i>	<i>ES003 - Quantidade de economias ativas de esgoto</i>	<i>AG021 - Quantidade de ligações totais de água</i>		<i>AG002 - Quantidade de ligações ativas de água</i>	
<i>FN001 - Receita operacional direta total</i>	<i>AG003 - Quantidade de economias ativas de água</i>														
<i>FN002 - Receita operacional direta de água</i>	<i>AG004 - Quantidade de ligações ativas de água micromedidas</i>														
<i>FN003 - Receita operacional direta de esgoto</i>	<i>AG013 - Quantidade de economias residenciais ativas de água</i>														
<i>FN004 - Receita operacional indireta</i>	<i>ES002 - Quantidade de ligações ativas de esgoto</i>														
<i>FN005 - Receita operacional total (direta + indireta)</i>	<i>ES003 - Quantidade de economias ativas de esgoto</i>														
<i>AG021 - Quantidade de ligações totais de água</i>															
<i>AG002 - Quantidade de ligações ativas de água</i>															
Objetivo do Controle	<i>Ocorrência Integridade</i>														
Observações															
AAvaliação não indica ações recomendadas (sujeito a coleta de evidências a partir do 2º Ciclo).															

CT008															
Atividade de Controle	<i>Monitoramento periódico da base cadastral, verificando se os usuários estão enquadrados nos critérios adequados.</i>														
Informações Relacionadas	<table border="0"> <tr> <td><i>FN001 - Receita operacional direta total</i></td> <td><i>AG004 - Quantidade de ligações ativas de água micromedidas</i></td> </tr> <tr> <td><i>FN002 - Receita operacional direta de água</i></td> <td><i>AG013 - Quantidade de economias residenciais ativas de água</i></td> </tr> <tr> <td><i>FN003 - Receita operacional direta de esgoto</i></td> <td><i>ES002 - Quantidade de ligações ativas de esgoto</i></td> </tr> <tr> <td><i>FN005 - Receita operacional total (direta + indireta)</i></td> <td><i>ES003 - Quantidade de economias ativas de esgoto</i></td> </tr> <tr> <td><i>AG021 - Quantidade de ligações totais de água</i></td> <td></td> </tr> <tr> <td><i>AG002 - Quantidade de ligações ativas de água</i></td> <td></td> </tr> <tr> <td><i>AG003 - Quantidade de economias ativas de água</i></td> <td></td> </tr> </table>	<i>FN001 - Receita operacional direta total</i>	<i>AG004 - Quantidade de ligações ativas de água micromedidas</i>	<i>FN002 - Receita operacional direta de água</i>	<i>AG013 - Quantidade de economias residenciais ativas de água</i>	<i>FN003 - Receita operacional direta de esgoto</i>	<i>ES002 - Quantidade de ligações ativas de esgoto</i>	<i>FN005 - Receita operacional total (direta + indireta)</i>	<i>ES003 - Quantidade de economias ativas de esgoto</i>	<i>AG021 - Quantidade de ligações totais de água</i>		<i>AG002 - Quantidade de ligações ativas de água</i>		<i>AG003 - Quantidade de economias ativas de água</i>	
<i>FN001 - Receita operacional direta total</i>	<i>AG004 - Quantidade de ligações ativas de água micromedidas</i>														
<i>FN002 - Receita operacional direta de água</i>	<i>AG013 - Quantidade de economias residenciais ativas de água</i>														
<i>FN003 - Receita operacional direta de esgoto</i>	<i>ES002 - Quantidade de ligações ativas de esgoto</i>														
<i>FN005 - Receita operacional total (direta + indireta)</i>	<i>ES003 - Quantidade de economias ativas de esgoto</i>														
<i>AG021 - Quantidade de ligações totais de água</i>															
<i>AG002 - Quantidade de ligações ativas de água</i>															
<i>AG003 - Quantidade de economias ativas de água</i>															
Objetivo do Controle	<i>Ocorrência</i> <i>Integridade</i>														
Observações															
AAvaliação não indica ações recomendadas (sujeito a coleta de evidências a partir do 2º Ciclo).															

CT009

Atividade de Controle	<i>Hidrometração das ligações ativas de água, incluindo aquelas que possuem fonte de abastecimento alternativa.</i>	
Informações Relacionadas	<i>FN001 - Receita operacional direta total FN002 - Receita operacional direta de água FN003 - Receita operacional direta de esgoto FN005 - Receita operacional total (direta + indireta)</i>	<i>AG010 - Volume de água consumido AG011 - Volume de água faturado ES005 - Volume de esgoto coletado ES007 - Volume de esgoto faturado</i>
Objetivo do Controle	<i>Precisão/Exatidão</i>	
Observações		
AAvaliação não indica ações recomendadas (sujeito a coleta de evidências a partir do 2º Ciclo).		

CT010

Atividade de Controle	<i>Monitoramento da periodicidade de instalação/ verificação dos hidrômetros</i>	
Informações Relacionadas	<i>FN001 - Receita operacional direta total FN002 - Receita operacional direta de água FN003 - Receita operacional direta de esgoto FN005 - Receita operacional total (direta + indireta)</i>	<i>AG010 - Volume de água consumido AG011 - Volume de água faturado ES005 - Volume de esgoto coletado ES007 - Volume de esgoto faturado</i>
Objetivo do Controle	<i>Precisão/Exatidão</i>	
Observações		
AAvaliação não indica ações recomendadas (sujeito a coleta de evidências a partir do 2º Ciclo).		

CT011

Atividade de Controle	<i>Políticas, procedimentos e normas formalmente definidos, atualizados e divulgados a todos os colaboradores envolvidos, que contemplem, entre outros aspectos, os responsáveis, os prazos e a descrição das atividades críticas dos Processos de Leitura e Faturamento, tais como: Definição de cronograma de leitura e de meios de carregamento e retorno dos dados; Leitura de hidrômetros e faturamento por média e consumo mínimo; Parâmetros para alteração e validação dos dados de leitura e faturamento; Retificação e cancelamento de faturas; Registro de tarifas no sistema comercial.</i>	
Informações Relacionadas	<i>FN001 - Receita operacional direta total FN002 - Receita operacional direta de água FN003 - Receita operacional direta de esgoto FN004 - Receita operacional indireta FN005 - Receita operacional total (direta + indireta)</i>	<i>ES005 - Volume de esgoto coletado ES007 - Volume de esgoto faturado AG010 - Volume de água consumido AG011 - Volume de água faturado</i>
Objetivo do Controle	<i>Governança</i>	
Observações		
AAvaliação não indica ações recomendadas (sujeito a coleta de evidências a partir do 2º Ciclo).		

CT012											
Atividade de Controle	Segregação de funções entre os responsáveis pela realização das atividades críticas de: Processamento em campo da leitura; Registro de tarifas no sistema comercial; Processamento do faturamento; Retificação e cancelamento de contas; Monitoramento de variações e/ou anormalidades no faturamento.										
Informações Relacionadas	<table border="0"> <tr> <td>FN001 - Receita operacional direta total</td> <td>ES005 - Volume de esgoto coletado</td> </tr> <tr> <td>FN002 - Receita operacional direta de água</td> <td>ES007 - Volume de esgoto faturado</td> </tr> <tr> <td>FN003 - Receita operacional direta de esgoto</td> <td>AG010 - Volume de água consumido</td> </tr> <tr> <td>FN004 - Receita operacional indireta</td> <td>AG011 - Volume de água faturado</td> </tr> <tr> <td>FN005 - Receita operacional total (direta + indireta)</td> <td></td> </tr> </table>	FN001 - Receita operacional direta total	ES005 - Volume de esgoto coletado	FN002 - Receita operacional direta de água	ES007 - Volume de esgoto faturado	FN003 - Receita operacional direta de esgoto	AG010 - Volume de água consumido	FN004 - Receita operacional indireta	AG011 - Volume de água faturado	FN005 - Receita operacional total (direta + indireta)	
FN001 - Receita operacional direta total	ES005 - Volume de esgoto coletado										
FN002 - Receita operacional direta de água	ES007 - Volume de esgoto faturado										
FN003 - Receita operacional direta de esgoto	AG010 - Volume de água consumido										
FN004 - Receita operacional indireta	AG011 - Volume de água faturado										
FN005 - Receita operacional total (direta + indireta)											
Objetivo do Controle	Governança										
Observações											
AAvaliação não indica ações recomendadas (sujeito a coleta de evidências a partir do 2º Ciclo).											

CT013											
Atividade de Controle	Definição formal de níveis e limites de autoridade para as atividades críticas dos processos de leitura e faturamento: Aprovação de inclusões ou alterações na estrutura tarifária cadastrada no sistema de gestão. Aprovação de alterações nos dados de leitura. Aprovação para retificação de contas. Aprovação do cancelamento de contas. Aprovação de abono de juros e multas.										
Informações Relacionadas	<table border="0"> <tr> <td>FN001 - Receita operacional direta total</td> <td>ES005 - Volume de esgoto coletado</td> </tr> <tr> <td>FN002 - Receita operacional direta de água</td> <td>ES007 - Volume de esgoto faturado</td> </tr> <tr> <td>FN003 - Receita operacional direta de esgoto</td> <td>AG010 - Volume de água consumido</td> </tr> <tr> <td>FN004 - Receita operacional indireta</td> <td>AG011 - Volume de água faturado</td> </tr> <tr> <td>FN005 - Receita operacional total (direta + indireta)</td> <td></td> </tr> </table>	FN001 - Receita operacional direta total	ES005 - Volume de esgoto coletado	FN002 - Receita operacional direta de água	ES007 - Volume de esgoto faturado	FN003 - Receita operacional direta de esgoto	AG010 - Volume de água consumido	FN004 - Receita operacional indireta	AG011 - Volume de água faturado	FN005 - Receita operacional total (direta + indireta)	
FN001 - Receita operacional direta total	ES005 - Volume de esgoto coletado										
FN002 - Receita operacional direta de água	ES007 - Volume de esgoto faturado										
FN003 - Receita operacional direta de esgoto	AG010 - Volume de água consumido										
FN004 - Receita operacional indireta	AG011 - Volume de água faturado										
FN005 - Receita operacional total (direta + indireta)											
Objetivo do Controle	Governança										
Observações											
AAvaliação não indica ações recomendadas (sujeito a coleta de evidências a partir do 2º Ciclo).											

CT014									
Atividade de Controle	Registro das leituras dos consumidores através de dispositivos automatizados (microcoletores ou PDA's) integrados ao sistema comercial com transmissão imediata de dados para faturamento automático e apresentando críticas quanto aos valores medidos.								
Informações Relacionadas	<table border="0"> <tr> <td>FN001 - Receita operacional direta total</td> <td>ES005 - Volume de esgoto coletado</td> </tr> <tr> <td>FN002 - Receita operacional direta de água</td> <td>ES007 - Volume de esgoto faturado</td> </tr> <tr> <td>FN003 - Receita operacional direta de esgoto</td> <td>AG010 - Volume de água consumido</td> </tr> <tr> <td>FN005 - Receita operacional total (direta + indireta)</td> <td>AG011 - Volume de água faturado</td> </tr> </table>	FN001 - Receita operacional direta total	ES005 - Volume de esgoto coletado	FN002 - Receita operacional direta de água	ES007 - Volume de esgoto faturado	FN003 - Receita operacional direta de esgoto	AG010 - Volume de água consumido	FN005 - Receita operacional total (direta + indireta)	AG011 - Volume de água faturado
FN001 - Receita operacional direta total	ES005 - Volume de esgoto coletado								
FN002 - Receita operacional direta de água	ES007 - Volume de esgoto faturado								
FN003 - Receita operacional direta de esgoto	AG010 - Volume de água consumido								
FN005 - Receita operacional total (direta + indireta)	AG011 - Volume de água faturado								
Objetivo do Controle	Integridade Precisão/Exatidão								
Observações									
Avaliação não indica ações recomendadas (sujeito a coleta de evidências a partir do 2º Ciclo).									

CT016									
Atividade de Controle	<i>Faturamento automático dos clientes de acordo com as leituras registradas, contratos estabelecidos, consumo médio ou mínimo para os clientes ativos que apresentarem irregularidades na leitura.</i>								
Informações Relacionadas	<table border="0"> <tr> <td><i>FN001 - Receita operacional direta total</i></td> <td><i>ES005 - Volume de esgoto coletado</i></td> </tr> <tr> <td><i>FN002 - Receita operacional direta de água</i></td> <td><i>ES007 - Volume de esgoto faturado</i></td> </tr> <tr> <td><i>FN003 - Receita operacional direta de esgoto</i></td> <td><i>AG010 - Volume de água consumido</i></td> </tr> <tr> <td><i>FN005 - Receita operacional total (direta + indireta)</i></td> <td><i>AG011 - Volume de água faturado</i></td> </tr> </table>	<i>FN001 - Receita operacional direta total</i>	<i>ES005 - Volume de esgoto coletado</i>	<i>FN002 - Receita operacional direta de água</i>	<i>ES007 - Volume de esgoto faturado</i>	<i>FN003 - Receita operacional direta de esgoto</i>	<i>AG010 - Volume de água consumido</i>	<i>FN005 - Receita operacional total (direta + indireta)</i>	<i>AG011 - Volume de água faturado</i>
<i>FN001 - Receita operacional direta total</i>	<i>ES005 - Volume de esgoto coletado</i>								
<i>FN002 - Receita operacional direta de água</i>	<i>ES007 - Volume de esgoto faturado</i>								
<i>FN003 - Receita operacional direta de esgoto</i>	<i>AG010 - Volume de água consumido</i>								
<i>FN005 - Receita operacional total (direta + indireta)</i>	<i>AG011 - Volume de água faturado</i>								
Objetivo do Controle	<i>Ocorrência Integridade Precisão/Exatidão</i>								
Observações									
Avaliação não indica ações recomendadas (sujeito a coleta de evidências a partir do 2º Ciclo).									

CT017											
Atividade de Controle	<i>Análise crítica das retificações de conta ocorridas no ciclo de faturamento.</i>										
Informações Relacionadas	<table border="0"> <tr> <td><i>FN001 - Receita operacional direta total</i></td> <td><i>ES005 - Volume de esgoto coletado</i></td> </tr> <tr> <td><i>FN002 - Receita operacional direta de água</i></td> <td><i>ES007 - Volume de esgoto faturado</i></td> </tr> <tr> <td><i>FN003 - Receita operacional direta de esgoto</i></td> <td><i>AG010 - Volume de água consumido</i></td> </tr> <tr> <td><i>FN004 - Receita operacional indireta</i></td> <td><i>AG011 - Volume de água faturado</i></td> </tr> <tr> <td><i>FN005 - Receita operacional total (direta + indireta)</i></td> <td></td> </tr> </table>	<i>FN001 - Receita operacional direta total</i>	<i>ES005 - Volume de esgoto coletado</i>	<i>FN002 - Receita operacional direta de água</i>	<i>ES007 - Volume de esgoto faturado</i>	<i>FN003 - Receita operacional direta de esgoto</i>	<i>AG010 - Volume de água consumido</i>	<i>FN004 - Receita operacional indireta</i>	<i>AG011 - Volume de água faturado</i>	<i>FN005 - Receita operacional total (direta + indireta)</i>	
<i>FN001 - Receita operacional direta total</i>	<i>ES005 - Volume de esgoto coletado</i>										
<i>FN002 - Receita operacional direta de água</i>	<i>ES007 - Volume de esgoto faturado</i>										
<i>FN003 - Receita operacional direta de esgoto</i>	<i>AG010 - Volume de água consumido</i>										
<i>FN004 - Receita operacional indireta</i>	<i>AG011 - Volume de água faturado</i>										
<i>FN005 - Receita operacional total (direta + indireta)</i>											
Objetivo do Controle	<i>Ocorrência Precisão/Exatidão</i>										
Observações											
Avaliação não indica ações recomendadas (sujeito a coleta de evidências a partir do 2º Ciclo).											

PROCESSO DE FOLHA DE PAGAMENTO

CT025	
Atividade de Controle	<i>Políticas, normas e/ou procedimentos formalmente definidos, atualizados e divulgados a todos os colaboradores envolvidos, que contemplem, entre outros aspectos, os responsáveis, os prazos e a descrição das atividades críticas do processo de folha de pagamento, tais como:</i> <ul style="list-style-type: none"> - Admissão de pessoal; Gestão do cadastro de colaboradores (inclusões e alterações); Cadastramento e cálculo de benefícios; Cálculo de rescisões trabalhistas; - Cálculo das obrigações e encargos trabalhistas e sociais (contribuições sindicais, horas extras, férias, 13º salário, INSS, FGTS); Fechamento e processamento da folha de pagamentos; Contabilização dos valores da folha de pagamentos.
Informações Relacionadas	<i>FN010 - Despesa com pessoal próprio FN026 - Quantidade total de empregados próprios</i>
Objetivo do Controle	<i>Governança</i>
Observações	
Devem ser selecionadas as que possuem maior impacto nos resultados da organização. Depois da priorização, os normativos devem ser elaborados e formalmente divulgados nos meios institucionais de comunicação (Ex: intranet).	

CT026

Atividade de Controle	<i>Segregação de funções para as atividades críticas do processo de Folha de Pagamento: Registro e Manutenção do cadastro de colaboradores; Processamento da folha de pagamento e rescisões; Conferência e aprovação dos cálculos; Contabilização das despesas/custos sobre a folha de pagamento.</i>
Informações Relacionadas	<i>FN010 - Despesa com pessoal próprio FN026 - Quantidade total de empregados próprios</i>
Objetivo do Controle	<i>Governança</i>
Observações	
Dentre as atividades destacadas para o processo de cadastro e classificação, levantar as que são realizadas pelos mesmos profissionais ou áreas da empresa. Segregar parte das atividades realizadas em profissionais ou áreas distintas	

CT027

Atividade de Controle	<i>Procedimentos definidos para concessão, revogação e revisão de acessos do sistema de folha de pagamento, assegurando que somente usuários autorizados possuem acesso às transações críticas do processo de negócio.</i>
Informações Relacionadas	<i>FN010 - Despesa com pessoal próprio FN026 - Quantidade total de empregados próprios</i>
Objetivo do Controle	<i>Governança</i>
Observações	
Avaliação não indica ações recomendadas (sujeito a coleta de evidências a partir do 2º Ciclo).	

CT028

Atividade de Controle	<i>Monitoramento das transações críticas do processo de folha de pagamento através da revisão periódica do "log" do sistema aplicativo (trilha de auditoria).</i>
Informações Relacionadas	<i>FN010 - Despesa com pessoal próprio FN026 - Quantidade total de empregados próprios</i>
Objetivo do Controle	<i>Governança</i>
Observações	
Avaliação não indica ações recomendadas (sujeito a coleta de evidências a partir do 2º Ciclo).	

CT029

Atividade de Controle	Revisão formal do cadastro dos colaboradores a fim de garantir que todas as alterações significativas foram realizadas corretamente no Sistema de Folha de Pagamentos com base em documentação suporte aprovada, considerando: Salário (Dissídio Anual). Promoção. Benefícios
Informações Relacionadas	FN010 - Despesa com pessoal próprio FN026 - Quantidade total de empregados próprios
Objetivo do Controle	Integridade Ocorrência Precisão / Exatidão

Observações

Formalizar procedimento e realizar prática de revisão do cadastro de colaboradores, considerando inclusões e modificações de salário, promoção, dados financeiros e benefícios.

CT030

Atividade de Controle	Revisão e aprovação dos eventos de frequência (horas extras, faltas, atrasos e abonos) e transferência automática para o sistema de processamento da folha de pagamentos.
Informações Relacionadas	FN010 - Despesa com pessoal próprio
Objetivo do Controle	Integridade Precisão/ Exatidão Ocorrência

Observações

Definir e formalizar procedimento para revisão e aprovação dos eventos de frequência (horas extras, faltas, atrasos e abonos) antes do processamento da folha de pagamentos.

CT031

Atividade de Controle	Cálculo automático dos proventos, descontos e encargos sociais e trabalhistas sobre a folha de pagamento
Informações Relacionadas	FN010 - Despesa com pessoal próprio
Objetivo do Controle	Precisão / Exatidão Integridade

Observações

Avaliação não indica ações recomendadas (sujeito a coleta de evidências a partir do 2º Ciclo).

CT032	
Atividade de Controle	<i>Acompanhamento da legislação trabalhista e previdenciária e atualização tempestiva das regras de cálculo no sistema de folha de pagamentos.</i>
Informações Relacionadas	<i>FN010 - Despesa com pessoal próprio</i>
Objetivo do Controle	<i>Precisão / Exatidão</i>
Observações	
<p>Formalizar procedimento e realizar prática de acompanhamento periódico da legislação trabalhista e previdenciária, com o objetivo de promover atualizações tempestivas nas regras de cálculo do sistema de folha de pagamento.</p>	

CT033	
Atividade de Controle	<i>Conferência e aprovação formal dos cálculos rescisórios antes do desembolso.</i>
Informações Relacionadas	<i>FN010 - Despesa com pessoal próprio</i>
Objetivo do Controle	<i>Precisão / Exatidão</i>
Observações	
<p>Avaliação não indica ações recomendadas (sujeito a coleta de evidências a partir do 2º Ciclo).</p>	

CT034	
Atividade de Controle	<i>Revisão e aprovação formal por alçada competente dos valores finais gerados pelo sistema da folha de pagamento, anteriormente ao envio desses dados para registro no contas a pagar e na contabilidade.</i>
Informações Relacionadas	<i>FN010 - Despesa com pessoal próprio</i>
Objetivo do Controle	<i>Precisão/ Exatidão</i>
Observações	
<p>Formalizar procedimento e realizar prática de revisão e aprovação das folhas de pagamento anterior ao registro no contas a pagar e na contabilidade e por funcionário com atribuições / qualificações compatíveis à esta atividade.</p>	

CT035	
Atividade de Controle	<i>Interface entre o sistema de processamento da folha de pagamentos e módulos contábeis para lançamento automático dos valores na contabilidade com segurança adequada.</i>
Informações Relacionadas	<i>FN010 - Despesa com pessoal próprio</i>
Objetivo do Controle	<i>Integridade Classificação Corte/ competência</i>
Observações	
<p>Efetuar parametrização sistêmica para possibilitar a integração dos módulos de folha de pagamentos e contábil para o lançamento automático dos valores na contabilidade.</p>	

CT036

Atividade de Controle	<i>Rateio automático das despesas / custos para os municípios atendidos, conforme critérios previstos pelo órgão regulador.</i>	
Informações Relacionadas	<p><i>FN017 - Despesas totais com os serviços (dts)</i> <i>FN015 - Despesas de Exploração (DEX)</i> <i>FN010 - Despesa com pessoal próprio</i> <i>FN011 - Despesa com produtos químicos</i> <i>FN013 - Despesa com energia elétrica</i> <i>FN014 - Despesa com serviços de terceiros</i> <i>FN020 - Despesa com água importada (bruta ou tratada)</i> <i>FN039 - Despesa com esgoto exportado</i> <i>FN021 - Despesas fiscais ou tributárias computadas na dex</i> <i>FN027 - Outras despesas de exploração</i> <i>FN037 - Despesas totais com o serviço da dívida</i> <i>FN016 - Despesas com juros e encargos do serviço da dívida</i> <i>FN019 - Despesas com depreciação, amortização do ativo diferido e provisão para devedores duvidosos</i> <i>FN022 - Despesas fiscais ou tributárias não computadas na dex</i> <i>FN028 - Outras despesas com os serviços</i> <i>FN026 - Quantidade total de empregados próprios</i> <i>FN018 - Despesas capitalizáveis realizadas pelo prestador de serviços</i> <i>FN023 - Investimento realizado em abastecimento de água pelo prestador de serviços</i></p>	<p><i>FN024 - Investimento realizado em esgotamento sanitário pelo prestador de serviços</i> <i>FN025 - Outros investimentos realizados pelo prestador de serviços</i> <i>FN030 - Investimento com recursos próprios realizado pelo prestador de serviços</i> <i>FN031 - Investimento com recursos onerosos realizado pelo prestador de serviços</i> <i>FN032 - Investimento com recursos não onerosos realizado pelo prestador de serviços</i> <i>FN051 - Despesas capitalizáveis realizadas pelo estado</i> <i>FN052 - Investimento realizado em abastecimento de água pelo estado</i> <i>FN053 - Investimento realizado em esgotamento sanitário pelo estado</i> <i>FN054 - Outros investimentos realizados pelo estado</i> <i>FN055 - Investimento com recursos próprios realizado pelo estado</i> <i>FN056 - Investimento com recursos onerosos realizado pelo estado</i> <i>FN057 - Investimento com recursos não onerosos realizado pelo estado</i></p>
Objetivo do Controle	<i>Classificação Corte/competência</i>	
Observações		
<i>Estabelecer uma estrutura contábil gerencial no sistema de gestão que permita segregar os gastos por município e/ou serviço</i>		

CT065

Atividade de Controle	<p><i>Políticas, procedimentos e normas formalmente definidos, atualizados e divulgados a todos os colaboradores envolvidos, que contemplem, entre outros aspectos, os responsáveis, os prazos e a descrição das atividades críticas do Processo Contábil, tais como:</i></p> <ul style="list-style-type: none"> - <i>Preparação e manutenção do Plano de Contas da organização.</i> <p><i>Conciliações periódicas.</i></p> <ul style="list-style-type: none"> - <i>Cronograma formal das atividades necessárias para o fechamento contábil, contendo, no mínimo, os seguintes itens:</i> <p><i>Mapeamento das informações necessárias e áreas responsáveis pelo envio;</i></p> <p><i>Mapeamento das contas a serem conciliadas, considerando as fontes e os responsáveis.</i></p> <p><i>Revisão de lançamentos não rotineiros ou usuais.</i></p> <p><i>Revisão de consistência das demonstrações: verificações internas e externas entre os saldos das contas dos demonstrativos contábeis.</i></p> <p><i>Parâmetros / Critérios para consolidação das demonstrações financeiras.</i></p> <p><i>Preparação e emissão de relatórios financeiros.</i></p> <p><i>Elaboração das demonstrações financeiras.</i></p>	
Informações Relacionadas	<p><i>FN017 - Despesas totais com os serviços (dts)</i></p> <p><i>FN015 - Despesas de Exploração (DEX)</i></p> <p><i>FN010 - Despesa com pessoal próprio</i></p> <p><i>FN011 - Despesa com produtos químicos</i></p> <p><i>FN013 - Despesa com energia elétrica</i></p> <p><i>FN014 - Despesa com serviços de terceiros</i></p> <p><i>FN020 - Despesa com água importada (bruta ou tratada)</i></p> <p><i>FN039 - Despesa com esgoto exportado</i></p> <p><i>FN021 - Despesas fiscais ou tributárias computadas na dex</i></p> <p><i>FN027 - Outras despesas de exploração</i></p> <p><i>FN037 - Despesas totais com o serviço da dívida</i></p> <p><i>FN016 - Despesas com juros e encargos do serviço da dívida</i></p> <p><i>FN019 - Despesas com depreciação, amortização do ativo diferido e provisão para devedores duvidosos</i></p> <p><i>FN022 - Despesas fiscais ou tributárias não computadas na dex</i></p> <p><i>FN028 - Outras despesas com os serviços</i></p> <p><i>FN018 - Despesas capitalizáveis realizadas pelo prestador de serviços</i></p> <p><i>FN023 - Investimento realizado em abastecimento de água pelo prestador de serviços</i></p> <p><i>FN024 - Investimento realizado em esgotamento sanitário pelo prestador de serviços</i></p> <p><i>FN025 - Outros investimentos realizados pelo prestador de serviços</i></p> <p><i>FN030 – Investimento com recursos próprios realizado pelo prestador de serviços</i></p>	<p><i>FN031 - Investimento com recursos onerosos realizado pelo prestador de serviços</i></p> <p><i>FN032 - Investimento com recursos não onerosos realizado pelo prestador de serviços</i></p> <p><i>FN041 - Despesas capitalizáveis realizadas pelo(s) município(s)</i></p> <p><i>FN042 - Investimento realizado em abastecimento de água pelo(s) município(s)</i></p> <p><i>FN043 - Investimento realizado em esgotamento sanitário pelo(s) município(s)</i></p> <p><i>FN044 - Outros investimentos realizados pelo(s) município(s)</i></p> <p><i>FN045 - Investimento com recursos próprios realizado pelo(s) município(s)</i></p> <p><i>FN046 - Investimento com recursos onerosos realizado pelo(s) municípios(s)</i></p> <p><i>FN047 - Investimento com recursos não onerosos realizado pelo(s) município(s)</i></p> <p><i>FN051 - Despesas capitalizáveis realizadas pelo estado</i></p> <p><i>FN052 - Investimento realizado em abastecimento de água pelo estado</i></p> <p><i>FN053 - Investimento realizado em esgotamento sanitário pelo estado</i></p> <p><i>FN054 - Outros investimentos realizados pelo estado</i></p> <p><i>FN055 - Investimento com recursos próprios realizado pelo estado</i></p> <p><i>FN056 - Investimento com recursos onerosos realizado pelo estado</i></p> <p><i>FN057 - Investimento com recursos não onerosos realizado pelo estado</i></p>
Objetivo do Controle	Governança	
Observações		
Priorizar elaboração de normativos compreendidos como mais relevantes. Elaboração dos demais normativos.		

CT066

Atividade de Controle

Procedimentos definidos para concessão, revogação e revisão de acessos do sistema/módulo contábil, assegurando que somente usuários autorizados possuam acesso às transações críticas do processo contábil

Informações Relacionadas

- FN017 - Despesas totais com os serviços (dts)*
- FN015 - Despesas de Exploração (DEX)*
- FN010 - Despesa com pessoal próprio*
- FN011 - Despesa com produtos químicos*
- FN013 - Despesa com energia elétrica*
- FN014 - Despesa com serviços de terceiros*
- FN020 - Despesa com água importada (bruta ou tratada)*
- FN039 - Despesa com esgoto exportado*
- FN021 - Despesas fiscais ou tributárias computadas na dex*
- FN027 - Outras despesas de exploração*
- FN037 - Despesas totais com o serviço da dívida*
- FN016 - Despesas com juros e encargos do serviço da dívida*
- FN019 - Despesas com depreciação, amortização do ativo diferido e provisão para devedores duvidosos*
- FN022 - Despesas fiscais ou tributárias não computadas na dex*
- FN028 - Outras despesas com os serviços FN018 - Despesas capitalizáveis realizadas pelo prestador de serviços*
- FN023 - Investimento realizado em abastecimento de água pelo prestador de serviços*
- FN024 - Investimento realizado em esgotamento sanitário pelo prestador de serviços*
- FN025 - Outros investimentos realizados pelo prestador de serviços*
- FN030 - Investimento com recursos próprios realizado pelo prestador de serviços*
- FN031 - Investimento com recursos onerosos realizado pelo prestador de serviços*
- FN032 - Investimento com recursos não onerosos realizado pelo prestador de serviços*
- FN041 - Despesas capitalizáveis realizadas pelo(s) município(s)*
- FN042 - Investimento realizado em abastecimento de água pelo(s) município(s)*
- FN043 - Investimento realizado em esgotamento sanitário pelo(s) município(s)*
- FN044 - Outros investimentos realizados pelo(s) município(s)*
- FN045 - Investimento com recursos próprios realizado pelo(s) município(s)*
- FN046 - Investimento com recursos onerosos realizado pelo(s) municípios(s)*
- FN047 - Investimento com recursos não onerosos realizado pelo(s) município(s)*
- FN051 - Despesas capitalizáveis realizadas pelo estado*
- FN052 - Investimento realizado em abastecimento de água pelo estado*
- FN053 - Investimento realizado em esgotamento sanitário pelo estado*
- FN054 - Outros investimentos realizados pelo estado*
- FN055 - Investimento com recursos próprios realizado pelo estado*
- FN056 - Investimento com recursos onerosos realizado pelo estado*
- FN057 - Investimento com recursos não onerosos realizado pelo estado*

Objetivo do Controle

Governança

Observações

Avaliação não indica ações recomendadas (sujeito a coleta de evidências a partir do 2º Ciclo).

CT067

Atividade de Controle	Monitoramento das transações críticas do processo contábil, através da revisão periódica do "log" do sistema aplicativo (trilha de auditoria).	
Informações Relacionadas	<p>FN017 - Despesas totais com os serviços (dts)</p> <p>FN015 - Despesas de Exploração (DEX)</p> <p>FN010 - Despesa com pessoal próprio</p> <p>FN011 - Despesa com produtos químicos</p> <p>FN013 - Despesa com energia elétrica</p> <p>FN014 - Despesa com serviços de terceiros</p> <p>FN020 - Despesa com água importada (bruta ou tratada)</p> <p>FN039 - Despesa com esgoto exportado</p> <p>FN021 - Despesas fiscais ou tributárias computadas na dex</p> <p>FN027 - Outras despesas de exploração</p> <p>FN037 - Despesas totais com o serviço da dívida</p> <p>FN016 - Despesas com juros e encargos do serviço da dívida</p> <p>FN019 - Despesas com depreciação, amortização do ativo diferido e provisão para devedores duvidosos</p> <p>FN022 - Despesas fiscais ou tributárias não computadas na dex</p> <p>FN028 - Outras despesas com os serviços FN018 - Despesas capitalizáveis realizadas pelo prestador de serviços</p> <p>FN023 - Investimento realizado em abastecimento de água pelo prestador de serviços</p> <p>FN024 - Investimento realizado em esgotamento sanitário pelo prestador de serviços</p> <p>FN025 - Outros investimentos realizados pelo prestador de serviços</p> <p>FN030 - Investimento com recursos próprios realizado pelo prestador de serviços</p>	<p>FN031 - Investimento com recursos onerosos realizado pelo prestador de serviços</p> <p>FN032 - Investimento com recursos não onerosos realizado pelo prestador de serviços</p> <p>FN041 - Despesas capitalizáveis realizadas pelo(s) município(s)</p> <p>FN042 - Investimento realizado em abastecimento de água pelo(s) município(s)</p> <p>FN043 - Investimento realizado em esgotamento sanitário pelo(s) município(s)</p> <p>FN044 - Outros investimentos realizados pelo(s) município(s)</p> <p>FN045 - Investimento com recursos próprios realizado pelo(s) município(s)</p> <p>FN046 - Investimento com recursos onerosos realizado pelo(s) municípios(s)</p> <p>FN047 - Investimento com recursos não onerosos realizado pelo(s) município(s)</p> <p>FN051 - Despesas capitalizáveis realizadas pelo estado</p> <p>FN052 - Investimento realizado em abastecimento de água pelo estado</p> <p>FN053 - Investimento realizado em esgotamento sanitário pelo estado</p> <p>FN054 - Outros investimentos realizados pelo estado</p> <p>FN055 - Investimento com recursos próprios realizado pelo estado</p> <p>FN056 - Investimento com recursos onerosos realizado pelo estado</p> <p>FN057 - Investimento com recursos não onerosos realizado pelo estado</p>
Objetivo do Controle	Governança	
Observações		
AAvaliação não indica ações recomendadas (sujeito a coleta de evidências a partir do 2º Ciclo).		

CT068

Atividade de Controle	<i>Revisão independente dos lançamentos e ajustes manuais realizados direto na razão geral.</i>	
Informações Relacionadas	<p><i>FN017 - Despesas totais com os serviços (dts)</i> <i>FN015 - Despesas de Exploração (DEX)</i> <i>FN010 - Despesa com pessoal próprio</i> <i>FN011 - Despesa com produtos químicos</i> <i>FN013 - Despesa com energia elétrica</i> <i>FN014 - Despesa com serviços de terceiros</i> <i>FN020 - Despesa com água importada (bruta ou tratada)</i> <i>FN039 - Despesa com esgoto exportado</i> <i>FN021 - Despesas fiscais ou tributárias computadas na dex</i> <i>FN027 - Outras despesas de exploração</i> <i>FN037 - Despesas totais com o serviço da dívida</i> <i>FN016 - Despesas com juros e encargos do serviço da dívida</i> <i>FN019 - Despesas com depreciação, amortização do ativo diferido e provisão para devedores duvidosos</i> <i>FN022 - Despesas fiscais ou tributárias não computadas na dex</i> <i>FN028 - Outras despesas com os serviços FN018 - Despesas capitalizáveis realizadas pelo prestador de serviços</i> <i>FN023 - Investimento realizado em abastecimento de água pelo prestador de serviços</i> <i>FN024 - Investimento realizado em esgotamento sanitário pelo prestador de serviços</i> <i>FN025 - Outros investimentos realizados pelo prestador de serviços</i> <i>FN030 - Investimento com recursos próprios realizado pelo prestador de serviços</i></p>	<p><i>FN031 - Investimento com recursos onerosos realizado pelo prestador de serviços</i> <i>FN032 - Investimento com recursos não onerosos realizado pelo prestador de serviços</i> <i>FN041 - Despesas capitalizáveis realizadas pelo(s) município(s)</i> <i>FN042 - Investimento realizado em abastecimento de água pelo(s) município(s)</i> <i>FN043 - Investimento realizado em esgotamento sanitário pelo(s) município(s)</i> <i>FN044 - Outros investimentos realizados pelo(s) município(s)</i> <i>FN045 - Investimento com recursos próprios realizado pelo(s) município(s)</i> <i>FN046 - Investimento com recursos onerosos realizado pelo(s) municípios(s)</i> <i>FN047 - Investimento com recursos não onerosos realizado pelo(s) município(s)</i> <i>FN051 - Despesas capitalizáveis realizadas pelo estado</i> <i>FN052 - Investimento realizado em abastecimento de água pelo estado</i> <i>FN053 - Investimento realizado em esgotamento sanitário pelo estado</i> <i>FN054 - Outros investimentos realizados pelo estado</i> <i>FN055 - Investimento com recursos próprios realizado pelo estado</i> <i>FN056 - Investimento com recursos onerosos realizado pelo estado</i> <i>FN057 - Investimento com recursos não onerosos realizado pelo estado</i></p>
Objetivo do Controle	<p><i>Precisão / Exatidão</i> <i>Ocorrência</i> <i>Classificação</i> <i>Corte / Competência</i></p>	
Observações		
<p>Avaliação não indica ações recomendadas (sujeito a coleta de evidências a partir do 2º Ciclo).</p>		

CT069

Atividade de Controle	<p><i>Procedimentos analíticos de variações e valores fora do padrão (análise vertical e horizontal) são aplicados mensalmente nas contas do balancete contábil</i></p>	
Informações Relacionadas	<p><i>FN017 - Despesas totais com os serviços (dts)</i> <i>FN015 - Despesas de Exploração (DEX)</i> <i>FN010 - Despesa com pessoal próprio</i> <i>FN011 - Despesa com produtos químicos</i> <i>FN013 - Despesa com energia elétrica</i> <i>FN014 Despesa com serviços de terceiros</i> <i>FN020 - Despesa com água importada (bruta ou tratada)</i> <i>FN039 - Despesa com esgoto exportado</i> <i>FN021 - Despesas fiscais ou tributárias computadas na dex</i> <i>FN027 - Outras despesas de exploração</i> <i>FN037 - Despesas totais com o serviço da dívida</i> <i>FN016 - Despesas com juros e encargos do serviço da dívida</i> <i>FN019 - Despesas com depreciação, amortização do ativo diferido e provisão para devedores duvidosos</i> <i>FN022 - Despesas fiscais ou tributárias não computadas na dex</i> <i>FN028 - Outras despesas com os serviços FN018 - Despesas capitalizáveis realizadas pelo prestador de serviços</i> <i>FN023 - Investimento realizado em abastecimento de água pelo prestador de serviços</i> <i>FN024 - Investimento realizado em esgotamento sanitário pelo prestador de serviços</i> <i>FN025 - Outros investimentos realizados pelo prestador de serviços</i> <i>FN030 - Investimento com recursos próprios realizado pelo prestador de serviços</i></p>	<p><i>FN031 - Investimento com recursos onerosos realizado pelo prestador de serviços</i> <i>FN032 - Investimento com recursos não onerosos realizado pelo prestador de serviços</i> <i>FN041 - Despesas capitalizáveis realizadas pelo(s) município(s)</i> <i>FN042 - Investimento realizado em abastecimento de água pelo(s) município(s)</i> <i>FN043 - Investimento realizado em esgotamento sanitário pelo(s) município(s)</i> <i>FN044 - Outros investimentos realizados pelo(s) município(s)</i> <i>FN045 - Investimento com recursos próprios realizado pelo(s) município(s)</i> <i>FN046 - Investimento com recursos onerosos realizado pelo(s) municípios(s)</i> <i>FN047 - Investimento com recursos não onerosos realizado pelo(s) município(s)</i> <i>FN051 - Despesas capitalizáveis realizadas pelo estado</i> <i>FN052 - Investimento realizado em abastecimento de água pelo estado</i> <i>FN053 - Investimento realizado em esgotamento sanitário pelo estado</i> <i>FN054 - Outros investimentos realizados pelo estado</i> <i>FN055 - Investimento com recursos próprios realizado pelo estado</i> <i>FN056 - Investimento com recursos onerosos realizado pelo estado</i> <i>FN057 - Investimento com recursos não onerosos realizado pelo estado</i></p>
Objetivo do Controle	<p><i>Ocorrência</i> <i>Classificação</i> <i>Corte/ Competência</i></p>	
Observações		
<p>Avaliação não indica ações recomendadas (sujeito a coleta de evidências a partir do 2º Ciclo).</p>		

CT070

<p>Atividade de Controle</p>	<p><i>Bloqueio no sistema contábil para lançamentos inconsistentes e lançamentos retroativos após data de fechamento contábil</i></p>
<p>Informações Relacionadas</p>	<p><i>FN017 - Despesas totais com os serviços (dts) FN015 - Despesas de Exploração (DEX) FN010 - Despesa com pessoal próprio FN011 - Despesa com produtos químicos FN013 - Despesa com energia elétrica FN014 - Despesa com serviços de terceiros FN020 - Despesa com água importada (bruta ou tratada) FN039 - Despesa com esgoto exportado FN021 - Despesas fiscais ou tributárias computadas na dex FN027 - Outras despesas de exploração FN037 - Despesas totais com o serviço da dívida FN016 - Despesas com juros e encargos do serviço da dívida FN019 - Despesas com depreciação, amortização do ativo diferido e provisão para devedores duvidosos FN022 - Despesas fiscais ou tributárias não computadas na dex FN028 - Outras despesas com os serviços FN018 - Despesas capitalizáveis realizadas pelo prestador de serviços FN023 - Investimento realizado em abastecimento de água pelo prestador de serviços FN024 - Investimento realizado em esgotamento sanitário pelo prestador de serviços FN025 - Outros investimentos realizados pelo prestador de serviços FN030 - Investimento com recursos próprios realizado pelo prestador de serviços</i></p> <p><i>FN031 - Investimento com recursos onerosos realizado pelo prestador de serviços FN032 - Investimento com recursos não onerosos realizado pelo prestador de serviços FN041 - Despesas capitalizáveis realizadas pelo(s) município(s) FN042 - Investimento realizado em abastecimento de água pelo(s) município(s) FN043 - Investimento realizado em esgotamento sanitário pelo(s) município(s) FN044 - Outros investimentos realizados pelo(s) município(s) FN045 - Investimento com recursos próprios realizado pelo(s) município(s) FN046 - Investimento com recursos onerosos realizado pelo(s) municípios(s) FN047 - Investimento com recursos não onerosos realizado pelo(s) município(s) FN051 - Despesas capitalizáveis realizadas pelo estado FN052 - Investimento realizado em abastecimento de água pelo estado FN053 - Investimento realizado em esgotamento sanitário pelo estado FN054 - Outros investimentos realizados pelo estado FN055 - Investimento com recursos próprios realizado pelo estado FN056 - Investimento com recursos onerosos realizado pelo estado FN057 - Investimento com recursos não onerosos realizado pelo estado</i></p>
<p>Objetivo do Controle</p>	<p><i>Integridade Classificação Corte / Competência</i></p>

Observações

Avaliação não indica ações recomendadas (sujeito a coleta de evidências a partir do 2º Ciclo).

CT071

<p>Atividade de Controle</p>	<p><i>Revisão mensal das demonstrações financeiras por nível de supervisão adequado</i></p>	
<p>Informações Relacionadas</p>	<p><i>FN017 - Despesas totais com os serviços (dts) FN015 - Despesas de Exploração (DEX) FN010 - Despesa com pessoal próprio FN011 - Despesa com produtos químicos FN013 - Despesa com energia elétrica FN014 - Despesa com serviços de terceiros FN020 - Despesa com água importada (bruta ou tratada) FN039 - Despesa com esgoto exportado FN021 - Despesas fiscais ou tributárias computadas na dex FN027 - Outras despesas de exploração FN037 - Despesas totais com o serviço da dívida FN016 - Despesas com juros e encargos do serviço da dívida FN019 - Despesas com depreciação, amortização do ativo diferido e provisão para devedores duvidosos FN022 - Despesas fiscais ou tributárias não computadas na dex FN028 - Outras despesas com os serviços FN018 - Despesas capitalizáveis realizadas pelo prestador de serviços FN023 - Investimento realizado em abastecimento de água pelo prestador de serviços FN024 - Investimento realizado em esgotamento sanitário pelo prestador de serviços FN025 - Outros investimentos realizados pelo prestador de serviços FN030 - Investimento com recursos próprios realizado pelo prestador de serviços</i></p>	<p><i>FN031 - Investimento com recursos onerosos realizado pelo prestador de serviços FN032 - Investimento com recursos não onerosos realizado pelo prestador de serviços FN041 - Despesas capitalizáveis realizadas pelo(s) município(s) FN042 - Investimento realizado em abastecimento de água pelo(s) município(s) FN043 - Investimento realizado em esgotamento sanitário pelo(s) município(s) FN044 - Outros investimentos realizados pelo(s) município(s) FN045 - Investimento com recursos próprios realizado pelo(s) município(s) FN046 - Investimento com recursos onerosos realizado pelo(s) municípios(s) FN047 - Investimento com recursos não onerosos realizado pelo(s) município(s) FN051 - Despesas capitalizáveis realizadas pelo estado FN052 - Investimento realizado em abastecimento de água pelo estado FN053 - Investimento realizado em esgotamento sanitário pelo estado FN054 - Outros investimentos realizados pelo estado FN055 - Investimento com recursos próprios realizado pelo estado FN056 - Investimento com recursos onerosos realizado pelo estado FN057 - Investimento com recursos não onerosos realizado pelo estado</i></p>
<p>Objetivo do Controle</p>	<p><i>Precisão / Exatidão Classificação Corte / Competência</i></p>	
<p>Observações</p>		
<p>Avaliação não indica ações recomendadas (sujeito a coleta de evidências a partir do 2º Ciclo).</p>		

PROCESSO DE SUPRIMENTOS/COMPRAS

CT037			
Atividade de Controle	<p><i>Políticas, procedimentos e normas formalmente definidos, atualizados e divulgados a todos os colaboradores envolvidos, que contemplem, entre outros aspectos, os responsáveis, os prazos e a descrição das atividades críticas dos processos de compras, suprimentos e gestão de contratos, tais como:</i></p> <p><i>Criação e aprovação de requisições de compra;</i> <i>Criação e aprovação de pedidos de compra;</i> <i>Recebimento físico e fiscal.</i> <i>Ateste da prestação de serviços / aprovação de boletins de medição.</i></p>		
Informações Relacionadas	<table border="0"> <tr> <td style="vertical-align: top;"> <p><i>FN017 - Despesas totais com os serviços</i> <i>FN015 - Despesas de exploração (DEX)</i> <i>FN011 - Despesa com produtos químicos</i> <i>FN014 - Despesa com serviços de terceiros</i> <i>FN013 - Despesa com energia elétrica</i> <i>FN020 - Despesa com água importada (bruta ou tratada)</i> <i>FN027 - Outras despesas de exploração</i> <i>FN028 - Outras despesas com os serviços</i> <i>FN039 - Despesa com esgoto exportado</i> <i>FN018 - Despesas capitalizáveis realizadas pelo prestador de serviços</i></p> </td> <td style="vertical-align: top;"> <p><i>FN023 - Investimento realizado em abastecimento de água pelo prestador de serviços</i> <i>FN024 - Investimento realizado em esgotamento sanitário pelo prestador de serviços</i> <i>FN025 - Outros investimentos realizados pelo prestador de serviços</i> <i>FN030 - Investimento com recursos próprios realizado pelo prestador de serviços</i> <i>FN031 - Investimento com recursos onerosos realizado pelo prestador de serviços</i> <i>FN032 - Investimento com recursos não onerosos realizado pelo prestador de serviços</i></p> </td> </tr> </table>	<p><i>FN017 - Despesas totais com os serviços</i> <i>FN015 - Despesas de exploração (DEX)</i> <i>FN011 - Despesa com produtos químicos</i> <i>FN014 - Despesa com serviços de terceiros</i> <i>FN013 - Despesa com energia elétrica</i> <i>FN020 - Despesa com água importada (bruta ou tratada)</i> <i>FN027 - Outras despesas de exploração</i> <i>FN028 - Outras despesas com os serviços</i> <i>FN039 - Despesa com esgoto exportado</i> <i>FN018 - Despesas capitalizáveis realizadas pelo prestador de serviços</i></p>	<p><i>FN023 - Investimento realizado em abastecimento de água pelo prestador de serviços</i> <i>FN024 - Investimento realizado em esgotamento sanitário pelo prestador de serviços</i> <i>FN025 - Outros investimentos realizados pelo prestador de serviços</i> <i>FN030 - Investimento com recursos próprios realizado pelo prestador de serviços</i> <i>FN031 - Investimento com recursos onerosos realizado pelo prestador de serviços</i> <i>FN032 - Investimento com recursos não onerosos realizado pelo prestador de serviços</i></p>
<p><i>FN017 - Despesas totais com os serviços</i> <i>FN015 - Despesas de exploração (DEX)</i> <i>FN011 - Despesa com produtos químicos</i> <i>FN014 - Despesa com serviços de terceiros</i> <i>FN013 - Despesa com energia elétrica</i> <i>FN020 - Despesa com água importada (bruta ou tratada)</i> <i>FN027 - Outras despesas de exploração</i> <i>FN028 - Outras despesas com os serviços</i> <i>FN039 - Despesa com esgoto exportado</i> <i>FN018 - Despesas capitalizáveis realizadas pelo prestador de serviços</i></p>	<p><i>FN023 - Investimento realizado em abastecimento de água pelo prestador de serviços</i> <i>FN024 - Investimento realizado em esgotamento sanitário pelo prestador de serviços</i> <i>FN025 - Outros investimentos realizados pelo prestador de serviços</i> <i>FN030 - Investimento com recursos próprios realizado pelo prestador de serviços</i> <i>FN031 - Investimento com recursos onerosos realizado pelo prestador de serviços</i> <i>FN032 - Investimento com recursos não onerosos realizado pelo prestador de serviços</i></p>		
Objetivo do Controle	Governança		
Observações			
<p>Devem ser selecionadas as que possuem maior impacto nos resultados da organização. Depois da priorização, os normativos devem ser elaborados e formalmente divulgados nos meios institucionais de comunicação (Ex: intranet). Elaboração dos demais normativos.</p>			

CT038			
Atividade de Controle	<p><i>Segregação de funções entre os responsáveis por:</i></p> <p><i>Inclusão e manutenção de dados cadastrais (fornecedores, materiais e serviços);</i> <i>Criação, modificação e aprovação de requisições de compra;</i> <i>Negociação e efetivação de compras (emissão de pedidos de compra ou de contratos no sistema);</i> <i>Recebimento físico de produtos e mercadorias;</i> <i>Ateste dos serviços prestados;</i> <i>Recebimento fiscal.</i></p>		
Informações Relacionadas	<table border="0"> <tr> <td style="vertical-align: top;"> <p><i>FN017 - Despesas totais com os serviços</i> <i>FN015 - Despesas de exploração (DEX)</i> <i>FN011 - Despesa com produtos químicos</i> <i>FN014 - Despesa com serviços de terceiros</i> <i>FN013 - Despesa com energia elétrica</i> <i>FN020 - Despesa com água importada (bruta ou tratada)</i> <i>FN027 - Outras despesas de exploração</i> <i>FN028 - Outras despesas com os serviços</i> <i>FN039 - Despesa com esgoto exportado</i> <i>FN018 - Despesas capitalizáveis realizadas pelo prestador de serviços</i></p> </td> <td style="vertical-align: top;"> <p><i>FN023 - Investimento realizado em abastecimento de água pelo prestador de serviços</i> <i>FN024 - Investimento realizado em esgotamento sanitário pelo prestador de serviços</i> <i>FN025 - Outros investimentos realizados pelo prestador de serviços</i> <i>FN030 - Investimento com recursos próprios realizado pelo prestador de serviços</i> <i>FN031 - Investimento com recursos onerosos realizado pelo prestador de serviços</i> <i>FN032 - Investimento com recursos não onerosos realizado pelo prestador de serviços</i></p> </td> </tr> </table>	<p><i>FN017 - Despesas totais com os serviços</i> <i>FN015 - Despesas de exploração (DEX)</i> <i>FN011 - Despesa com produtos químicos</i> <i>FN014 - Despesa com serviços de terceiros</i> <i>FN013 - Despesa com energia elétrica</i> <i>FN020 - Despesa com água importada (bruta ou tratada)</i> <i>FN027 - Outras despesas de exploração</i> <i>FN028 - Outras despesas com os serviços</i> <i>FN039 - Despesa com esgoto exportado</i> <i>FN018 - Despesas capitalizáveis realizadas pelo prestador de serviços</i></p>	<p><i>FN023 - Investimento realizado em abastecimento de água pelo prestador de serviços</i> <i>FN024 - Investimento realizado em esgotamento sanitário pelo prestador de serviços</i> <i>FN025 - Outros investimentos realizados pelo prestador de serviços</i> <i>FN030 - Investimento com recursos próprios realizado pelo prestador de serviços</i> <i>FN031 - Investimento com recursos onerosos realizado pelo prestador de serviços</i> <i>FN032 - Investimento com recursos não onerosos realizado pelo prestador de serviços</i></p>
<p><i>FN017 - Despesas totais com os serviços</i> <i>FN015 - Despesas de exploração (DEX)</i> <i>FN011 - Despesa com produtos químicos</i> <i>FN014 - Despesa com serviços de terceiros</i> <i>FN013 - Despesa com energia elétrica</i> <i>FN020 - Despesa com água importada (bruta ou tratada)</i> <i>FN027 - Outras despesas de exploração</i> <i>FN028 - Outras despesas com os serviços</i> <i>FN039 - Despesa com esgoto exportado</i> <i>FN018 - Despesas capitalizáveis realizadas pelo prestador de serviços</i></p>	<p><i>FN023 - Investimento realizado em abastecimento de água pelo prestador de serviços</i> <i>FN024 - Investimento realizado em esgotamento sanitário pelo prestador de serviços</i> <i>FN025 - Outros investimentos realizados pelo prestador de serviços</i> <i>FN030 - Investimento com recursos próprios realizado pelo prestador de serviços</i> <i>FN031 - Investimento com recursos onerosos realizado pelo prestador de serviços</i> <i>FN032 - Investimento com recursos não onerosos realizado pelo prestador de serviços</i></p>		
Objetivo do Controle	Governança		
Observações			
<p>Dentre as atividades destacadas para o processo de cadastro e classificação, levantar as que são realizadas pelos mesmos profissionais ou áreas da empresa. Segregar parte das atividades realizadas em profissionais ou áreas distintas.</p>			

CT039

Atividade de Controle

Procedimentos definidos para concessão, revogação e revisão de acessos do sistema/módulo de compras, suprimentos e gestão de contratos assegurando que somente usuários autorizados possuem acesso à transações críticas dos processos de negócio.

Informações Relacionadas

<p><i>FN017 - Despesas totais com os serviços</i> <i>FN015 - Despesas de exploração (DEX)</i> <i>FN011 - Despesa com produtos químicos</i> <i>FN014 - Despesa com serviços de terceiros</i> <i>FN013 - Despesa com energia elétrica</i> <i>FN020 - Despesa com água importada (bruta ou tratada)</i> <i>FN027 - Outras despesas de exploração</i> <i>FN028 - Outras despesas com os serviços</i> <i>FN039 - Despesa com esgoto exportado</i> <i>FN018 - Despesas capitalizáveis realizadas pelo prestador de serviços</i></p>	<p><i>FN023 - Investimento realizado em abastecimento de água pelo prestador de serviços</i> <i>FN024 - Investimento realizado em esgotamento sanitário pelo prestador de serviços</i> <i>FN025 - Outros investimentos realizados pelo prestador de serviços</i> <i>FN030 - Investimento com recursos próprios realizado pelo prestador de serviços</i> <i>FN031 - Investimento com recursos onerosos realizado pelo prestador de serviços</i> <i>FN032 - Investimento com recursos não onerosos realizado pelo prestador de serviços</i></p>
--	--

Objetivo do Controle

Governança

Observações

Avaliação não indica ações recomendadas (sujeito a coleta de evidências a partir do 2º Ciclo).

CT040

Atividade de Controle

Monitoramento das transações críticas dos processos de suprimentos / gestão de contratos / compras através da revisão periódica do "log" do sistema aplicativo (trilha de auditoria).

Informações Relacionadas

<p><i>FN017 - Despesas totais com os serviços</i> <i>FN015 - Despesas de exploração (DEX)</i> <i>FN011 - Despesa com produtos químicos</i> <i>FN014 - Despesa com serviços de terceiros</i> <i>FN013 - Despesa com energia elétrica</i> <i>FN020 - Despesa com água importada (bruta ou tratada)</i> <i>FN027 - Outras despesas de exploração</i> <i>FN028 - Outras despesas com os serviços</i> <i>FN039 - Despesa com esgoto exportado</i> <i>FN018 - Despesas capitalizáveis realizadas pelo prestador de serviços</i></p>	<p><i>FN023 - Investimento realizado em abastecimento de água pelo prestador de serviços</i> <i>FN024 - Investimento realizado em esgotamento sanitário pelo prestador de serviços</i> <i>FN025 - Outros investimentos realizados pelo prestador de serviços</i> <i>FN030 - Investimento com recursos próprios realizado pelo prestador de serviços</i> <i>FN031 - Investimento com recursos onerosos realizado pelo prestador de serviços</i> <i>FN032 - Investimento com recursos não onerosos realizado pelo prestador de serviços</i></p>
--	--

Objetivo do Controle

Governança

Observações

Avaliação não indica ações recomendadas (sujeito a coleta de evidências a partir do 2º Ciclo).

CT041

Atividade de Controle	<i>Sistema parametrizado para permitir o vínculo entre os itens dos pedidos de compra / contratos e a respectiva conta da razão e centros de custos, com acesso restrito à funcionários autorizado para manutenção dos dados contábeis.</i>	
Informações Relacionadas	<i>FN017 - Despesas totais com os serviços FN015 - Despesas de exploração (DEX) FN011 - Despesa com produtos químicos FN014 - Despesa com serviços de terceiros FN013 - Despesa com energia elétrica FN020 - Despesa com água importada (bruta ou tratada) FN027 - Outras despesas de exploração FN028 - Outras despesas com os serviços FN039 - Despesa com esgoto exportado FN018 - Despesas capitalizáveis realizadas pelo prestador de serviços</i>	<i>FN023 - Investimento realizado em abastecimento de água pelo prestador de serviços FN024 - Investimento realizado em esgotamento sanitário pelo prestador de serviços FN025 - Outros investimentos realizados pelo prestador de serviços FN030 - Investimento com recursos próprios realizado pelo prestador de serviços FN031 - Investimento com recursos onerosos realizado pelo prestador de serviços FN032 - Investimento com recursos não onerosos realizado pelo prestador de serviços</i>
Objetivo do Controle	Classificação	
Observações		
Avaliação não indica ações recomendadas (sujeito a coleta de evidências a partir do 2º Ciclo).		

CT042

Atividade de Controle	<i>Aprovação da requisição / solicitação de compra de material ou serviço por funcionário autorizado, conforme limites de alçada, antes do envio à área de compras.</i>	
Informações Relacionadas	<i>FN017 - Despesas totais com os serviços FN015 - Despesas de exploração (DEX) FN011 - Despesa com produtos químicos FN014 - Despesa com serviços de terceiros FN013 - Despesa com energia elétrica FN020 - Despesa com água importada (bruta ou tratada) FN027 - Outras despesas de exploração FN028 - Outras despesas com os serviços FN039 - Despesa com esgoto exportado FN018 - Despesas capitalizáveis realizadas pelo prestador de serviços</i>	<i>FN023 - Investimento realizado em abastecimento de água pelo prestador de serviços FN024 - Investimento realizado em esgotamento sanitário pelo prestador de serviços FN025 - Outros investimentos realizados pelo prestador de serviços FN030 - Investimento com recursos próprios realizado pelo prestador de serviços FN031 - Investimento com recursos onerosos realizado pelo prestador de serviços FN032 - Investimento com recursos não onerosos realizado pelo prestador de serviços</i>
Objetivo do Controle	Governança Ocorrência	
Observações		
Desenvolver e formalizar procedimento para aprovação das solicitações/requisições de compra antes do envio à área de compras, considerando a definição de limites de alçada, caso aplicável.		

CT043

Atividade de Controle

Registro dos contratos e condições negociadas entre a Companhia e o fornecedor/prestador de serviço no sistema aplicativo.

Informações Relacionadas

FN017 - Despesas totais com os serviços
 FN015 - Despesas de exploração (DEX)
 FN011 - Despesa com produtos químicos
 FN014 - Despesa com serviços de terceiros
 FN013 - Despesa com energia elétrica
 FN020 - Despesa com água importada (bruta ou tratada)
 FN027 - Outras despesas de exploração
 FN028 - Outras despesas com os serviços
 FN039 - Despesa com esgoto exportado
 FN018 - Despesas capitalizáveis realizadas pelo prestador de serviços

FN023 - Investimento realizado em abastecimento de água pelo prestador de serviços
 FN024 - Investimento realizado em esgotamento sanitário pelo prestador de serviços
 FN025 - Outros investimentos realizados pelo prestador de serviços
 FN030 - Investimento com recursos próprios realizado pelo prestador de serviços
 FN031 - Investimento com recursos onerosos realizado pelo prestador de serviços
 FN032 - Investimento com recursos não onerosos realizado pelo prestador de serviços

Objetivo do Controle

Integridade Precisão / Exatidão

Observações

Avaliação não indica ações recomendadas (sujeito a coleta de evidências a partir do 2º Ciclo).

CT044

Atividade de Controle

Aprovação formal do pedido de compra emitido com base nas informações das requisições / solicitações de compras ou contrato aprovado.

Informações Relacionadas

FN017 - Despesas totais com os serviços
 FN015 - Despesas de exploração (DEX)
 FN011 - Despesa com produtos químicos
 FN014 - Despesa com serviços de terceiros
 FN013 - Despesa com energia elétrica
 FN020 - Despesa com água importada (bruta ou tratada)
 FN027 - Outras despesas de exploração
 FN028 - Outras despesas com os serviços
 FN039 - Despesa com esgoto exportado
 FN018 - Despesas capitalizáveis realizadas pelo prestador de serviços

FN023 - Investimento realizado em abastecimento de água pelo prestador de serviços
 FN024 - Investimento realizado em esgotamento sanitário pelo prestador de serviços
 FN025 - Outros investimentos realizados pelo prestador de serviços
 FN030 - Investimento com recursos próprios realizado pelo prestador de serviços
 FN031 - Investimento com recursos onerosos realizado pelo prestador de serviços
 FN032 - Investimento com recursos não onerosos realizado pelo prestador de serviços

Objetivo do Controle

Governança
 Ocorrência

Observações

Desenvolver e formalizar procedimento para aprovação dos pedidos de compra, com base nas solicitações/requisições de compra ou nos contratos aprovados, e considerando a definição de limites de alçada, caso aplicável.

CT045			
Atividade de Controle	<i>Conferência física dos itens recebidos considerando quantidade, especificações técnicas, condições comerciais, qualidade ou avarias e de acordo com o pedido efetuado ao fornecedor</i>		
Informações Relacionadas	<table style="width: 100%; border: none;"> <tr> <td style="width: 50%; border: none; vertical-align: top;"> <i>FN017 - Despesas totais com os serviços FN015 - Despesas de exploração (DEX) FN011 - Despesa com produtos químicos FN027 - Outras despesas de exploração FN028 - Outras despesas com os serviços FN023 - Investimento realizado em abastecimento de água pelo prestador de serviços FN024 - Investimento realizado em esgotamento sanitário pelo prestador de serviços</i> </td> <td style="width: 50%; border: none; vertical-align: top;"> <i>FN025 - Outros investimentos realizados pelo prestador de serviços FN030 - Investimento com recursos próprios realizado pelo prestador de serviços FN031 - Investimento com recursos onerosos realizado pelo prestador de serviços FN032 - Investimento com recursos não onerosos realizado pelo prestador de serviços</i> </td> </tr> </table>	<i>FN017 - Despesas totais com os serviços FN015 - Despesas de exploração (DEX) FN011 - Despesa com produtos químicos FN027 - Outras despesas de exploração FN028 - Outras despesas com os serviços FN023 - Investimento realizado em abastecimento de água pelo prestador de serviços FN024 - Investimento realizado em esgotamento sanitário pelo prestador de serviços</i>	<i>FN025 - Outros investimentos realizados pelo prestador de serviços FN030 - Investimento com recursos próprios realizado pelo prestador de serviços FN031 - Investimento com recursos onerosos realizado pelo prestador de serviços FN032 - Investimento com recursos não onerosos realizado pelo prestador de serviços</i>
<i>FN017 - Despesas totais com os serviços FN015 - Despesas de exploração (DEX) FN011 - Despesa com produtos químicos FN027 - Outras despesas de exploração FN028 - Outras despesas com os serviços FN023 - Investimento realizado em abastecimento de água pelo prestador de serviços FN024 - Investimento realizado em esgotamento sanitário pelo prestador de serviços</i>	<i>FN025 - Outros investimentos realizados pelo prestador de serviços FN030 - Investimento com recursos próprios realizado pelo prestador de serviços FN031 - Investimento com recursos onerosos realizado pelo prestador de serviços FN032 - Investimento com recursos não onerosos realizado pelo prestador de serviços</i>		
Objetivo do Controle	<i>Precisão / Exatidão Ocorrência Integridade</i>		
Observações			
<i>Desenvolver e formalizar procedimento para a conferência física dos itens recebidos, considerando quantidade, especificações técnicas, condições comerciais, qualidade ou avarias e de acordo com o pedido efetuado ao fornecedor.</i>			

CT046			
Atividade de Controle	<i>Ateste formal da prestação dos serviços antes do desembolso.</i>		
Informações Relacionadas	<table style="width: 100%; border: none;"> <tr> <td style="width: 50%; border: none; vertical-align: top;"> <i>FN017 - Despesas totais com os serviços FN015 - Despesas de exploração (DEX) FN014 - Despesa com serviços de terceiros FN013 - Despesa com energia elétrica FN020 - Despesa com água importada (bruta ou tratada) FN027 - Outras despesas de exploração FN028 - Outras despesas com os serviços FN039 - Despesa com esgoto exportado FN018 - Despesas capitalizáveis realizadas pelo prestador de serviços</i> </td> <td style="width: 50%; border: none; vertical-align: top;"> <i>FN023 - Investimento realizado em abastecimento de água pelo prestador de serviços FN024 - Investimento realizado em esgotamento sanitário pelo prestador de serviços FN025 - Outros investimentos realizados pelo prestador de serviços FN030 - Investimento com recursos próprios realizado pelo prestador de serviços FN031 - Investimento com recursos onerosos realizado pelo prestador de serviços FN032 - Investimento com recursos não onerosos realizado pelo prestador de serviços</i> </td> </tr> </table>	<i>FN017 - Despesas totais com os serviços FN015 - Despesas de exploração (DEX) FN014 - Despesa com serviços de terceiros FN013 - Despesa com energia elétrica FN020 - Despesa com água importada (bruta ou tratada) FN027 - Outras despesas de exploração FN028 - Outras despesas com os serviços FN039 - Despesa com esgoto exportado FN018 - Despesas capitalizáveis realizadas pelo prestador de serviços</i>	<i>FN023 - Investimento realizado em abastecimento de água pelo prestador de serviços FN024 - Investimento realizado em esgotamento sanitário pelo prestador de serviços FN025 - Outros investimentos realizados pelo prestador de serviços FN030 - Investimento com recursos próprios realizado pelo prestador de serviços FN031 - Investimento com recursos onerosos realizado pelo prestador de serviços FN032 - Investimento com recursos não onerosos realizado pelo prestador de serviços</i>
<i>FN017 - Despesas totais com os serviços FN015 - Despesas de exploração (DEX) FN014 - Despesa com serviços de terceiros FN013 - Despesa com energia elétrica FN020 - Despesa com água importada (bruta ou tratada) FN027 - Outras despesas de exploração FN028 - Outras despesas com os serviços FN039 - Despesa com esgoto exportado FN018 - Despesas capitalizáveis realizadas pelo prestador de serviços</i>	<i>FN023 - Investimento realizado em abastecimento de água pelo prestador de serviços FN024 - Investimento realizado em esgotamento sanitário pelo prestador de serviços FN025 - Outros investimentos realizados pelo prestador de serviços FN030 - Investimento com recursos próprios realizado pelo prestador de serviços FN031 - Investimento com recursos onerosos realizado pelo prestador de serviços FN032 - Investimento com recursos não onerosos realizado pelo prestador de serviços</i>		
Objetivo do Controle	<i>Precisão / Exatidão Ocorrência Integridade</i>		
Observações			
<i>Avaliação não indica ações recomendadas (sujeito a coleta de evidências a partir do 2º Ciclo).</i>			

CT047

Atividade de Controle	<p><i>Consistências automáticas no recebimento de materiais/ serviços, a fim de evitar o registro de notas fiscais que:</i> <i>Não estejam vinculadas a um pedido de compra ou contrato.</i> <i>Apresentem quantidade e/ou preço dos itens superiores aos constantes nos pedidos ou contratos.</i> <i>Estejam duplicadas ou com informações incorretas e/ou inadequadas.</i></p>	
Informações Relacionadas	<p><i>FN017 - Despesas totais com os serviços</i> <i>FN015 - Despesas de exploração (DEX)</i> <i>FN011 - Despesa com produtos químicos</i> <i>FN014 - Despesa com serviços de terceiros</i> <i>FN013 - Despesa com energia elétrica</i> <i>FN020 - Despesa com água importada (bruta ou tratada)</i> <i>FN027 - Outras despesas de exploração</i> <i>FN028 - Outras despesas com os serviços</i> <i>FN039 - Despesa com esgoto exportado</i> <i>FN018 - Despesas capitalizáveis realizadas pelo prestador de serviços</i></p>	<p><i>FN023 - Investimento realizado em abastecimento de água pelo prestador de serviços</i> <i>FN024 - Investimento realizado em esgotamento sanitário pelo prestador de serviços</i> <i>FN025 - Outros investimentos realizados pelo prestador de serviços</i> <i>FN030 - Investimento com recursos próprios realizado pelo prestador de serviços</i> <i>FN031 - Investimento com recursos onerosos realizado pelo prestador de serviços</i> <i>FN032 - Investimento com recursos não onerosos realizado pelo prestador de serviços</i></p>
Objetivo do Controle	<p><i>Precisão / Exatidão</i> <i>Ocorrência</i> <i>Integridade</i></p>	
Observações		
<p>Avaliação não indica ações recomendadas (sujeito a coleta de evidências a partir do 2º Ciclo).</p>		

CT048

Atividade de Controle	<p><i>Atualização automática da posição de estoques / ativos, contas a pagar, contabilidade e livros fiscais após o registro do documento fiscal / cobrança e considerando os dados do pedido / requisição de compras (conta contábil e objeto/centros de custos).</i></p>	
Informações Relacionadas	<p><i>FN017 - Despesas totais com os serviços</i> <i>FN015 - Despesas totais com os serviços</i> <i>FN011 - Despesas de exploração (DEX)</i> <i>FN014 - Despesa com produtos químicos</i> <i>FN013 - Despesa com serviços de terceiros</i> <i>FN020 - Despesa com energia elétrica</i> <i>FN027 - Despesa com água importada (bruta ou tratada)</i> <i>FN028 - Outras despesas de exploração</i> <i>FN039 - Outras despesas com os serviços</i> <i>FN021 - Despesa com esgoto exportado</i> <i>FN019 - Despesas fiscais ou tributárias computadas na dex</i> <i>FN018 - Despesas com depreciação, amortização do ativo diferido e provisão para devedores duvidosos</i></p>	<p><i>FN023 - Despesas capitalizáveis realizadas pelo prestador de serviços</i> <i>FN024 - Investimento realizado em abastecimento de água pelo prestador de serviços</i> <i>FN025 - Investimento realizado em esgotamento sanitário pelo prestador de serviços</i> <i>FN030 - Outros investimentos realizados pelo prestador de serviços</i> <i>FN031 - Investimento com recursos próprios realizado pelo prestador de serviços</i> <i>FN032 - Investimento com recursos onerosos realizado pelo prestador de serviços</i> <i>Investimento com recursos não onerosos realizado pelo prestador de serviços</i></p>
Objetivo do Controle	<p><i>Integridade Precisão</i> <i>/ Exatidão</i></p>	
Observações		
<p>Avaliação não indica ações recomendadas (sujeito a coleta de evidências a partir do 2º Ciclo).</p>		

CT049

Atividade de Controle	<i>Requisição eletrônica para retirada de produtos do estoque ou almoxarifado e atualização automática da posição contábil após a baixa.</i>	
Informações Relacionadas	<i>FN017 - Despesas totais com os serviços FN015 - Despesas de exploração (DEX) FN011 - Despesa com produtos químicos FN027 - Outras despesas de exploração FN028 - Outras despesas com os serviços FN023 - Investimento realizado em abastecimento de água pelo prestador de serviços FN024 - Investimento realizado em esgotamento sanitário pelo prestador de serviços</i>	<i>FN025 - Outros investimentos realizados pelo prestador de serviços FN030 - Investimento com recursos próprios realizado pelo prestador de serviços FN031 - Investimento com recursos onerosos realizado pelo prestador de serviços FN032 - Investimento com recursos não onerosos realizado pelo prestador de serviços</i>
Objetivo do Controle	<i>Integridade Precisão / Exatidão Ocorrência</i>	
Observações		
Avaliação não indica ações recomendadas (sujeito a coleta de evidências a partir do 2º Ciclo).		

CT050

Atividade de Controle	<i>Aprovação formal para inclusão de pagamentos não vinculados a pedidos de compra.</i>	
Informações Relacionadas	<i>FN017 - Despesas totais com os serviços FN015 - Despesas de exploração (DEX) FN011 - Despesa com produtos químicos FN014 - Despesa com serviços de terceiros FN013 - Despesa com energia elétrica FN020 - Despesa com água importada (bruta ou tratada) FN027 - Outras despesas de exploração FN028 - Outras despesas com os serviços FN039 - Despesa com esgoto exportado FN021 - Despesas fiscais ou tributárias computadas na dex FN018 - Despesas capitalizáveis realizadas pelo prestador de serviços</i>	<i>FN023 - Investimento realizado em abastecimento de água pelo prestador de serviços FN024 - Investimento realizado em esgotamento sanitário pelo prestador de serviços FN025 - Outros investimentos realizados pelo prestador de serviços FN030 - Investimento com recursos próprios realizado pelo prestador de serviços FN031 - Investimento com recursos onerosos realizado pelo prestador de serviços FN032 - Investimento com recursos não onerosos realizado pelo prestador de serviços</i>
Objetivo do Controle	<i>Governança Ocorrência</i>	
Observações		
Desenvolver e formalizar procedimento de solicitação e aprovação dos títulos inseridos diretamente no financeiro. Estes títulos referem-se à solicitações de pagamento que podem não passar pelo processo normal de compras e licitações, como exemplo, reembolsos de viagens, pagamento de taxas, tributos serviços públicos, dentre outros		

PROCESSO DE MONITORAMENTO DOS ÍNDICES DE ATENDIMENTO

CT078	
Atividade de Controle	<i>Políticas, normas e/ou procedimentos formalmente definidos, atualizados e divulgados a todos os colaboradores envolvidos, que contemplem, entre outros aspectos, os responsáveis, os prazos e a descrição das atividades críticas do processo de monitoramento dos índices de atendimento, tais como: Coleta das informações para cálculo/ estimativa de população atendida. Realização do cálculo/ estimativa de população atendida.</i>
Informações Relacionadas	<i>AG001 - População total atendida com abastecimento de água AG026 - População urbana atendida com abastecimento de água ES001 - População total atendida com esgotamento sanitário ES026 - População urbana atendida com esgotamento sanitário</i>
Objetivo do Controle	<i>Governança</i>
Observações	
<i>Dentre as atividades destacadas para o processo de monitoramento dos índices de atendimento, devem ser selecionadas as que possuem maior impacto nos resultados da organização. Depois da priorização, os normativos devem ser elaborados e formalmente divulgadas nos meios institucionais de comunicação (Ex: intranet).</i>	

CT079	
Atividade de Controle	<i>Registro atualizado dos domicílios atendidos e que não contam com população residente (ex: domicílios utilizados para veraneio, domicílios utilizados somente em finais de semana, imóveis desocupados, dentre outros).</i>
Informações Relacionadas	<i>AG001 - População total atendida com abastecimento de água AG026 - População urbana atendida com abastecimento de água ES001 - População total atendida com esgotamento sanitário ES026 - População urbana atendida com esgotamento sanitário</i>
Objetivo do Controle	<i>Integridade</i>
Observações	
<i>Avaliação não indica ações recomendadas (sujeito a coleta de evidências a partir do 2º Ciclo).</i>	

CT080	
Atividade de Controle	<i>Registro atualizado dos domicílios atendidos, possibilitando a identificação das economias localizadas em áreas urbana.</i>
Informações Relacionadas	<i>AG026 - População urbana atendida com abastecimento de água ES026 - População urbana atendida com esgotamento sanitário</i>
Objetivo do Controle	<i>Integridade</i>
Observações	
<i>Avaliação não indica ações recomendadas (sujeito a coleta de evidências a partir do 2º Ciclo).</i>	

CT081	
Atividade de Controle	<p><i>Realização do cálculo:</i></p> <ul style="list-style-type: none"> - Por meio de estimativa da população atendida, através do produto da quantidade de economias residenciais ativas (de água e esgoto, totais ou apenas na zona urbana), multiplicada pela taxa média de habitantes por domicílio do respectivo município, obtida no último Censo ou Contagem de População do IBGE. <p><i>Ou</i></p> <ul style="list-style-type: none"> - Através da utilização de procedimento próprio que permita o cálculo preciso ou estimado das informações de população.
Informações Relacionadas	<p>AG001 - População total atendida com abastecimento de água AG026 - População urbana atendida com abastecimento de água ES001 - População total atendida com esgotamento sanitário ES026 - População urbana atendida com esgotamento eanitário</p>
Objetivo do Controle	Precisão/Exatidão
Observações	
<p>Realizar o cálculo das informações de população atendida a partir de informações do IBGE e de quantidade de economias, conforme indicado no Glossário do SNIS, ou desenvolver metodologia própria que permita o cálculo preciso das informações de população atendida</p>	

PROCESSO OPERACIONAL

CT089	
Atividade de Controle	<p><i>Políticas, normas e/ou procedimentos formalmente definidos, atualizados e divulgados a todos os colaboradores envolvidos, que contemplem, entre outros aspectos, os responsáveis, os prazos e a descrição das atividades críticas do processo operacional como:</i></p> <ul style="list-style-type: none"> - Critérios de seleção e instalação de macromedidores. - Manutenção/ calibração de macromedidores dos sistemas de abastecimento de água e esgotamento sanitário. <p><i>Registro e monitoramento de consumo em atividades especiais e operacionais.</i></p> <ul style="list-style-type: none"> - Registro e monitoramento das informações de volumes produzidos/tratados, importados/exportados e macromedidos.
Informações Relacionadas	<p>AG006 - Volume de água produzido AG012 - Volume de água macromedido AG024 - Volume de água de serviço AG018 - Volume de água tratada importado AG019 - Volume de água tratada exportado ES006 - Volume de esgoto tratado ES013 - Volume de esgoto bruto importado ES014 - Volume de esgoto bruto importado tratado nas instalações do importador ES015 - Volume de esgoto bruto exportado tratado nas instalações do importador</p>
Objetivo do Controle	Governança
Observações	
<p>Dentre as atividades destacadas para o processo operacional, devem ser selecionadas as que possuem maior impacto nos resultados da organização. Depois da priorização, os normativos devem ser elaborados e formalmente divulgados nos meios institucionais de comunicação (Ex: intranet). Realizar o levantamento das atividades do processo operacional que não possuem políticas, normas e/ou procedimentos e promover a elaboração e divulgação dos normativos nos meios institucionais de comunicação (Ex: intranet).</p>	

CT090	
Atividade de Controle	<i>Procedimentos definidos para concessão, revogação e revisão de acessos do sistema operacional, assegurando que somente usuários autorizados possuem acesso às transações críticas do processo de negócio.</i>
Informações Relacionadas	<i>AG006 - Volume de água produzido AG012 - Volume de água macromedido AG024 - Volume de água de serviço AG018 - Volume de água tratada importado AG019 - Volume de água tratada exportado ES006 - Volume de esgoto tratado ES013 - Volume de esgoto bruto importado ES014 - Volume de esgoto bruto importado tratado nas instalações do importador ES015 - Volume de esgoto bruto exportado tratado nas instalações do importador</i>
Objetivo do Controle	<i>Governança</i>
Observações	
Avaliação não indica ações recomendadas (sujeito a coleta de evidências a partir do 2º Ciclo)..	

CT091	
Atividade de Controle	<i>Monitoramento das transações críticas do processo operacional através da revisão periódica do "log" do sistema aplicativo (trilha de auditoria).</i>
Informações Relacionadas	<i>AG006 - Volume de água produzido AG012 - Volume de água macromedido AG024 - Volume de água de serviço AG018 - Volume de água tratada importado AG019 - Volume de água tratada exportado ES006 - Volume de esgoto tratado ES013 - Volume de esgoto bruto importado ES014 - Volume de esgoto bruto importado tratado nas instalações do importador ES015 - Volume de esgoto bruto exportado tratado nas instalações do importador</i>
Objetivo do Controle	<i>Governança</i>
Observações	
Avaliação não indica ações recomendadas (sujeito a coleta de evidências a partir do 2º Ciclo).	

CT092	
Atividade de Controle	<i>Macromedição dos volumes de água produzidos.</i>
Informações Relacionadas	<i>AG006 - Volume de água produzido</i>
Objetivo do Controle	<i>Precisão</i>
Observações	
Realizar mapeamento das saídas das ETAs que não possuem macromedidores. Dimensionar e instalar os macromedidores nas saídas das ETAs que produzem os volumes de água mais representativos.	

CT093	
Atividade de Controle	<i>Macromedição dos volumes de água tratada importados.</i>
Informações Relacionadas	<i>AG018 - Volume de água tratada importado</i>
Objetivo do Controle	<i>Precisão</i>
Observações	
Realizar mapeamento dos pontos de entrada de água tratada importada que não possuem macromedidores. Dimensionar e instalar os macromedidores nos pontos de entrada de água tratada que importam os volumes de água mais representativos.	

CT094	
Atividade de Controle	<i>Macromedição dos volumes de água tratada exportados.</i>
Informações Relacionadas	<i>AG019 - Volume de água tratada exportado</i>
Objetivo do Controle	<i>Precisão</i>
Observações	
Realizar mapeamento dos pontos de saída de água tratada exportada que não possuem macromedidores. Dimensionar e instalar os macromedidores nos pontos de saída de água que exportam os volumes de água mais representativos.	

CT095	
Atividade de Controle	<i>Macromedição dos volumes de esgoto tratados.</i>
Informações Relacionadas	<i>ES006 - Volume de esgotos tratado ES014 - Volume de esgoto importado tratado nas instalações do importador</i>
Objetivo do Controle	<i>Precisão</i>
Observações	
Avaliação não indica ações recomendadas (sujeito a coleta de evidências a partir do 2º Ciclo).	

CT096	
Atividade de Controle	<i>Macromedição dos volumes de esgoto importados.</i>
Informações Relacionadas	<i>ES013 - Volume de esgotos bruto importado ES014 - Volume de esgoto importado tratado nas instalações do importador</i>
Objetivo do Controle	<i>Precisão</i>
Observações	
Realizar mapeamento dos pontos de entrada de esgoto importado que não possuem macromedidores. Dimensionar e instalar os macromedidores nos pontos de entrada que importam os volumes de esgoto mais representativos.	

CT097	
Atividade de Controle	<i>Macromedição dos volumes de esgoto exportados.</i>
Informações Relacionadas	<i>ES015 - Volume de esgoto bruto exportado tratado nas instalações do importador</i>
Objetivo do Controle	<i>Precisão</i>
Observações	
Realizar mapeamento dos pontos de saída de esgoto exportado que não possuem macromedidores. Dimensionar e instalar os macromedidores nos pontos de saída que exportam os volumes de esgoto mais representativos.	

CT098	
Atividade de Controle	<i>Procedimento definido para realização periódica de calibrações nos macromedidores dos sistemas de abastecimento de água.</i>
Informações Relacionadas	<i>AG006 - Volume de água produzido AG012 - Volume de água macromedido AG018 - Volume de água tratada importado AG019 - Volume de água tratada exportado</i>
Objetivo do Controle	<i>Precisão</i>
Observações	
Avaliação não indica ações recomendadas (sujeito a coleta de evidências a partir do 2º Ciclo).	

CT099	
Atividade de Controle	<i>Procedimento definido para realização periódica de calibrações nos macromedidores dos sistemas de esgotamento sanitário.</i>
Informações Relacionadas	<i>ES006 - Volume de esgoto tratado ES013 - Volume de esgoto bruto importado ES014 - Volume de esgoto bruto importado tratado nas instalações do importador ES015 - Volume de esgoto bruto exportado tratado nas instalações do importador</i>
Objetivo do Controle	<i>Precisão</i>
Observações	
Avaliação não indica ações recomendadas (sujeito a coleta de evidências a partir do 2º Ciclo).	

CT100	
Atividade de Controle	<i>Acompanhamento dos volumes macromedidos/estimados do sistema de abastecimento de água.</i>
Informações Relacionadas	<i>AG006 - Volume de água produzido AG012 - Volume de água macromedido AG018 - Volume de água tratada importado AG019 - Volume de água tratada exportado</i>
Objetivo do Controle	<i>Precisão</i>
Observações	
<i>Avaliação não indica ações recomendadas (sujeito a coleta de evidências a partir do 2º Ciclo).</i>	

CT101	
Atividade de Controle	<i>Acompanhamento dos volumes macromedidos/estimados do sistema de esgotamento sanitário.</i>
Informações Relacionadas	<i>ES006 - Volume de esgoto tratado ES013 - Volume de esgoto bruto importado ES014 - Volume de esgoto bruto importado tratado nas instalações do importador ES015 - Volume de esgoto bruto exportado tratado nas instalações do importador</i>
Objetivo do Controle	<i>Precisão</i>
Observações	
<i>Avaliação não indica ações recomendadas (sujeito a coleta de evidências a partir do 2º Ciclo).</i>	

CT102	
Atividade de Controle	<i>Acompanhamento dos volumes do consumo destinado a atividades especiais, envolvendo: Consumo dos prédios próprios do operador; Volume transportado por caminhões-pipa; Consumo pelo corpo de bombeiros; Abastecimentos realizados a título de suprimento social (favelas e chafarizes); Lavagem de ruas e rega de serviços públicos; Fornecimento para obras públicas.</i>
Informações Relacionadas	<i>AG024 - Volume de água de serviço</i>
Objetivo do Controle	<i>Precisão</i>
Observações	
<i>Realizar o acompanhamento em sistema ou planilha eletrônica dos volumes consumidos em todos os tipos de atividades especiais</i>	

CT103	
Atividade de Controle	<i>Acompanhamento dos volumes do consumo destinado a atividades operacionais, envolvendo: Desinfecção de adutoras e redes. Testes hidráulicos de estanqueidade. Limpezas de reservatórios.</i>
Informações Relacionadas	<i>AG024 - Volume de água de serviço</i>
Objetivo do Controle	<i>Precisão</i>
Observações	
<i>Realizar o acompanhamento em sistema ou planilha eletrônica dos volumes consumidos nos tipos de atividades operacionais considerados mais relevantes para o prestador.</i>	

CT104	
Atividade de Controle	<i>Existência de procedimento definido para estimativa e registro do volume de água recuperado.</i>
Informações Relacionadas	<i>AG024 - Volume de água de serviço</i>
Objetivo do Controle	<i>Precisão</i>
Observações	
<i>Desenvolver e formalizar documento indicando o procedimento para estimativa de volume de água recuperado em decorrência de fraudes, com base nas características das ligações eliminadas.</i>	

PROCESSO DE CONTROLE DE QUALIDADE DA ÁGUA

CT115	
Atividade de Controle	<i>Políticas, normas e/ou procedimentos formalmente definidos, atualizados e divulgados a todos os colaboradores envolvidos, que contemplem, entre outros aspectos, os responsáveis, os prazos e a descrição das atividades críticas do processo de controle da qualidade da água para coliformes totais, tais como: - Coleta e preservação de amostras; - Análises laboratoriais, segundo parâmetros e recomendações legais (Portaria Nº 2.914 de 12 de dezembro de 2011 do Ministério da Saúde); Registro e monitoramento dos resultados das análises de amostras.</i>
Informações Relacionadas	<i>QD026 - Quantidade de amostras analisadas para aferição de coliformes totais QD027 - Quantidade de amostras analisadas para aferição de coliformes totais com resultados fora do padrão</i>
Objetivo do Controle	<i>Governança</i>
Observações	
<i>Avaliação não indica ações recomendadas (sujeito a coleta de evidências a partir do 2º Ciclo).</i>	

CT116

Atividade de Controle

Plano de amostragem formalizado, definindo pontos de coleta, conforme critérios estabelecidos pela Portaria N° 2.914 de 12 de dezembro de 2011 do Ministério da Saúde.

Informações Relacionadas

*QD026 - Quantidade de amostras analisadas para aferição de coliformes totais
QD027 - Quantidade de amostras analisadas para aferição de coliformes totais com resultados fora do padrão*

Objetivo do Controle

Integridade e precisão

Observações

Avaliação não indica ações recomendadas (sujeito a coleta de evidências a partir do 2º Ciclo).

CT117

Atividade de Controle

Estrutura laboratorial, própria ou terceirizada, com equipamentos adequados, tendo como base os preceitos estabelecidos na NBR ISO/IEC 17025 (Requisitos gerais para competência de laboratórios de ensaio e calibração), tais como:
 - *Utilização de equipamentos e insumos para o desempenho correto dos ensaios e/ou calibrações;*
 - *Instalações do laboratório (ex: fontes de energia, iluminação, condições ambientais, etc.) que facilitem a realização correta dos ensaios e calibrações.*

Informações Relacionadas

*QD026 - Quantidade de amostras analisadas para aferição de coliformes totais
QD027 - Quantidade de amostras analisadas para aferição de coliformes totais com resultados fora do padrão*

Objetivo do Controle

Integridade e precisão

Observações

Avaliação não indica ações recomendadas (sujeito a coleta de evidências a partir do 2º Ciclo).

CT118

Atividade de Controle

Alocação de profissionais qualificados para atuarem de forma direta e indireta na realização de análises da qualidade da água para coliformes totais.

Informações Relacionadas

*QD026 - Quantidade de amostras analisadas para aferição de coliformes totais
QD027 - Quantidade de amostras analisadas para aferição de coliformes totais com resultados fora do padrão*

Objetivo do Controle

Integridade e precisão

Observações

Avaliação não indica ações recomendadas (sujeito a coleta de evidências a partir do 2º Ciclo).

CT119

Atividade de Controle

Registro e acompanhamento das coletas e resultados das análises para coliformes totais.

Informações Relacionadas

*QD026 - Quantidade de amostras analisadas para aferição de coliformes totais
QD027 - Quantidade de amostras analisadas para aferição de coliformes totais com resultados fora do padrão*

Objetivo do Controle

Integridade e precisão

Observações

Avaliação não indica ações recomendadas (sujeito a coleta de evidências a partir do 2º Ciclo).

CT120

Atividade de Controle

Procedimento para análise periódica dos resultados de qualidade de água para coliformes totais, avaliando resultados discrepantes ou incompatíveis com o histórico.

Informações Relacionadas

*QD026 - Quantidade de amostras analisadas para aferição de coliformes totais
QD027 - Quantidade de amostras analisadas para aferição de coliformes totais com resultados fora do padrão*

Objetivo do Controle

Integridade e precisão

Observações

Avaliação não indica ações recomendadas (sujeito a coleta de evidências a partir do 2º Ciclo).

Conclusões

Considerações Finais

De acordo com a abordagem empregada pela ARES-PCJ para execução do 1º Ciclo de implantação da metodologia ACERTAR, por meio do efetivo próprio da Agência e sem terceirização, não foram aplicados Testes de Controle ou Testes Substantivos para avaliação de Confiança ou Exatidão, que deverão ser aplicados na execução do 2º e 3º Ciclos.

Desta forma, esta primeira aplicação da metodologia ACERTAR ao SAAE Indaiatuba limitou-se à avaliação de confiança do grupo básico de informações do SNIS, sem coleta e reunião de evidências, a partir do preenchimento de planilhas de autodiagnóstico das Melhores Práticas da metodologia pelo prestador.

A equipe que realizou os trabalhos identificou que há ações recomendadas em um conjunto significativo de práticas avaliadas, sobretudo em relação a gestão comercial, processos operacionais e controle da qualidade da água. As avaliações correspondentes a gestão de recursos humanos, contábil e de suprimentos/compras/contratos resultaram em níveis altos, que serão verificados mediante coleta de evidências durante a aplicação dos testes de controle no 2º ciclo de implantação da metodologia.

A expectativa da ARES-PCJ é que os resultados e eventuais recomendações sejam observadas pelo Prestador de Serviços, para promoção contínua do desenvolvimento de processos internos, profissionalização dos serviços e aumento dos graus de confiança e exatidão das informações que, por sua vez, terminam por gerar indicadores de desempenho mais seguros e confiáveis do SNIS para tomadas de decisão de prestadores, reguladores e toda a sociedade.